

# 生成AIってなんだろう？

いっしょに生成AIを使った学習の仕方について考えよう

# 生成AIってなに？

## コンピュータのかしこいプログラム

生成AIは「じんこうちのう」という言葉を短くしたものだよ。

すごく簡単に言うと、人間みたいに考えたり、学んだりすることを目指して作られた、コンピュータの特別なプログラムのことなんだ。



# 生成AIは、どうやってかしこくなるの？

## 1. たくさんの情報を「食べる」

---

インターネットという大きな図書館に  
いる「食いしん坊ロボット」を

想像してみてください。

何億もの本や絵を「もぐもぐ」食べて

覚えることで

かしこくなっているんだよ。

## 2. 次を予想する

---

「昔々あるところに…」の次は？

「おじいさんがいました！」

生成AIは、言葉の並び方を勉強して、

クイズみたいに「次に来る言葉」を

当てる練習を毎日しているんだ。

# 生成AIのちょっと不思議なところ

## 生成AIは完ぺきじゃない！

### 間違うことがあります

生成AIが答えてくれることは、間違っていることもあるよ。これを「ハルシネーション」と言うんだ。

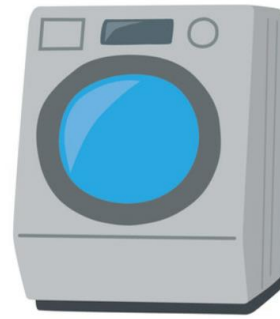
### 感情はありません

生成AIは、人間が感じるような「うれしい」「悲しい」というような気持ちはないんだ。生成AIは、あくまで人間が作った便利な道具だよ。

# 生成AIは、どんなところで使われているの？



AI機能付き 自動車



AI機能付き 洗濯機



ミライシード「ドリルパーク」



ロボット掃除機



AI機能付き 冷蔵庫



Canva 「Canva AI」

# 生成AIは、どんなところで使われているの？



AI機



洗濯機

学校ではない  
生活の中



ロボット掃除機



AI機能付き 冷蔵庫



学校での  
生活の中



Canva 「Canva AI」

生成AIは、他にも多くのところで使われているよ！

自分たちでも身の回りのどこに  
生成AIが使われているか  
考えてみよう！



こんなときに生成AIを使おう



頭の中のイメージを形にしたいとき

# こんなときに生成AIを使おう



見えにくいものを可視化したいとき

# 大切な2つの約束



**その人が誰かが分かる情報（個人情報）は教えない！**

名前、住所、電話番号、学校の名前などは絶対に入力しないでね。

生成AIが覚えて、知らないところで、その情報が使われてしまうことがあるからね。



**生成AIに教えてもらったことだけではなく、自分でも調べる！**

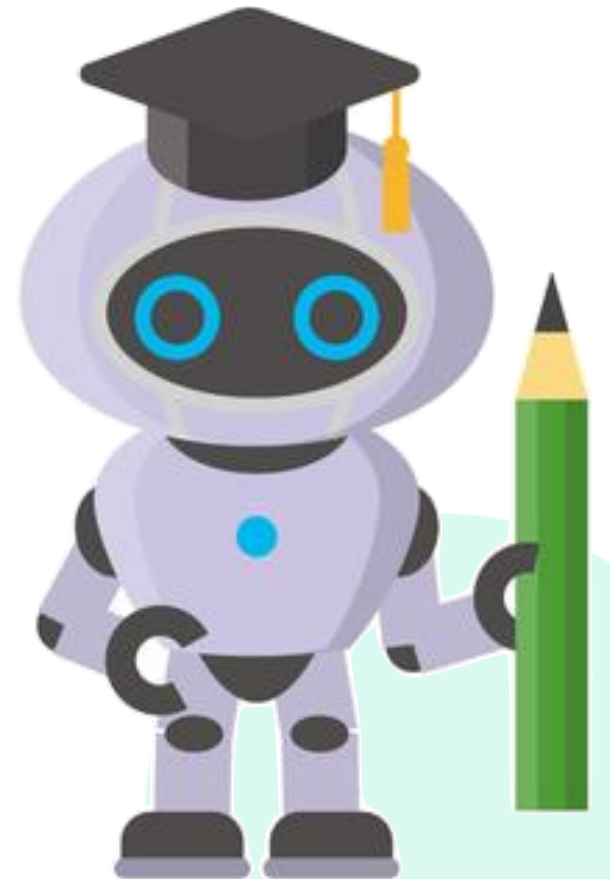
生成AIの答えをそのまま使うのではなくて、教科書で調べたり周りのおとなに聞いたりして、本当かどうか確かめよう。（ファクトチェック）

# 最後に決めるのは自分自身

生成AIはとても便利な道具だけど、間違いもあるし、心もない。

だから、生成AIの言うことをそのまま信じるのではなくて、**最後は自分の頭の中で考えることが大切だよ。**

生成AIを上手に使って、学習を楽しもう！





質問あるかな？

