

令和5年5月吉日
千里みらい夢学園
吹田市立桃山台小学校
校長 井上 治男

令和5年度 台風時等における安全対策について

平素は本校の教育にご理解・ご協力いただきありがとうございます。
台風や特別警報時の吹田市立の学校での対応についてお知らせします。

1. **午前7時現在**、吹田市または吹田市を含む北大阪に暴風警報または大雨特別警報が発令されている場合は、児童の登校を見合わせ、自宅にて待機させて下さい。
2. **午前9時現在**で暴風警報または大雨特別警報が**解除されていない場合**は、臨時休業とします。
3. **午前9時現在**で暴風警報または大雨特別警報が**解除されている場合**は、すみやかに登校させて下さい。
4. 午前7時以降及び児童が在校中に警報が発令された場合は、集団下校させるなど児童の安全確保のために必要な措置を講じますので気象情報にご注意下さい。
5. 大雨警報・洪水警報が発令された場合は原則として学校は休業しません。

*家庭での対処を上記のようにお願いします。
学校への電話での問い合わせはお控えください。



地震発生時における安全対策について

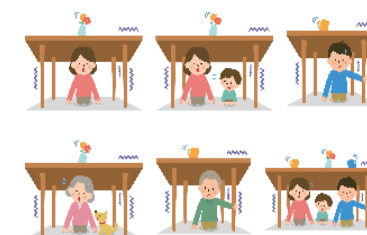
吹田市において、**震度5弱以上**の大規模地震が発生した場合、学校は地震災害対策要領に基づいて幼児・児童・生徒への対応は下記のように行います。

発生時間帯	児童への対応
① 登校前	・学校は 臨時休業日 とします。
② 登校途中	・危険な場所を避けて、安全な場所へ避難したあと、原則として速やかに登校し、学校の安全な場所で保護します。
③ 在校時	・安全な場所へ避難させ、保護します。 ・安全確認のうえ、保護者に引き渡すまでは学校が責任を持ってあずかります。 ※児童引き取りになります
④ 下校途中	・危険な場所を避けて、安全な場所に避難したあと、原則として速やかに帰宅します。

*震度4以下の地震の場合、原則として臨時休業日とはしませんが、避難等は、②、③、④に準じます。

*配信メールが不通の場合は、学校まで自動参集していただきますよう、お願いします。

*ご家庭で緊急時の対応をお子様とご相談下さい。



令和6年度が配付されるまで、ご家庭で保管してください。