

# 四季折々



令和5年(2023年)12月(師走)号

## あたら とし あたら じぶん 新しい年へ 新しい自分へ

校長 佐藤 忍

しんねんどが4月から始まり、12月となりました。夏の暑さはどこへやら、すっかり冷え込んでまいりました。

さて、「四季折々」の5月号で書いた「新しい自分」。あれから8カ月ほどが経ちました。皆さん、「新しい自分」になっていますか？

「新しい自分」とは成長した自分です。身長が伸びたことも、走ったタイムが早くなったことも、腕立て伏せのできる回数が増えたことも、教科の成績が上がったことも成長です。また、数字や記録に現れなくても、毎朝学校に行く前に学習することにしたり、あいさつを必ずしたり、人が嫌がることをせんとこう！と目標を立てて、実践を続けている、これらも成長と言えるでしょう。

冬季休業期間となり、クリスマスやお正月、親戚の方々や遠方の友人、知人と会うことがあるかもしれません。久しぶりに会う人たちは、以前に会った時から期間が空いているので、成長した皆さんの姿をよりはっきりわかるかもしれません。一方、毎日一緒に過ごしている教職員や保護者の方、仲間たちは皆さんの成長がなかなか見えていないかもしれません。だからこそ、皆さんの成長を見つけて、ほめることができているかもしれないし、照れくさくて、あえては言わなくなっているかもしれません。

しかし、皆さんは確実に成長し、「新しい自分」になっています。たとえば、私が授業を見に教室に行った時、明らかに発言する言葉の質や量がアップしているなあ、とわかるし、仲間との関係でも、相手のことを考えた発言や思いやりをもった対応が5月からと比べ、できるようになったと先生たちから聞いています。

中学生まで義務教育は終わります。卒業後は社会人として一人一人が大きな責任を持ち、自分で考え、行動することが必要になってきます。その力をつける場所の一つが中学校です。小学校を卒業して中学校に行く時と大きく異なるのが、自分で進路を選ばなければならないことです。だからこそ、自立して生きていける力をつけなければなりません。中学1年生として、2年生として、3年生として、あと残り約3カ月で学年に相応しい力を持てるのでしょうか。

今、学校生活をおくる皆さんには、「新しい自分」になる節目が2回あると思っています。

一つ目は、4月。新学期、入学、進級するとき。1年生の中学校入学や3年生が卒業した後、新しい進路に進んだ時、特に「新しい自分」になりやすい時期ではないでしょうか。

二つ目は、新年を迎える1月のこの時期。令和6(2024)年となり、新たな目標を立てるなど、気持ちを新たに作る時期です。ぜひ、「新しい年」に「新しい自分」としての目標を立て、「新しい自分」となって、1月9日(火)の始業式の日に登校してほしいと思います。

毎朝校長室の前で、立ち止まって、自線を合わせ、「おはようございます」と丁寧にあいさつをしてくれる1年生の女子生徒がいます。毎朝、とてもうれしい気分になります。多くの生徒の皆さんからそういった声をかけてもらえる校長になれるよう、私も日々「新しい自分」を目指していきます。

令和5(2023)年が終わります。皆様、よいお年をお迎えください。

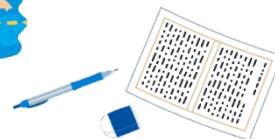


## 【水泳部】

## 吹田市中学校新人水泳競技大会

女子総合 第2位  
 4×50m フリーリレー  
 第2位  
 4×50m メドレーリレー  
 第2位  
 200m個人メドレー 第2位

50m自由形 第2位  
 50m平泳ぎ 第3位  
 50m背泳ぎ 第1位  
 第2位



## 【税の作文】

## 吹田納税協会会長賞

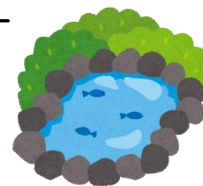
## ◆セピアの池◆

12月21日にセピアの池の清掃活動を生徒会を中心にボランティアのメンバーとともに行いました。12月8日発行した後期「生徒会新聞」第1号にその名前の由来が書かれていました。過去の生徒会ノートの中に、古中の先輩が「思い出の池」という意味を込めてこの池を「セピアの池」と名付けたとのこと。

学校の歴史をひも解くと、平成16(2004)年から計画が動き出し、理科の選択授業や総合的な授業で環境についての学びを進めながら、平成17(2005)年2~3月に「池」づくり。その後、6~7月に「せせらぎ」づくりを行い、現在の姿ができあがったようです。当時2月、7月に、今回のように案内を出してボランティアを募っていました。

素晴らしい姿を取り戻した「セピアの池」。ビオトープとして、古中のシンボルとして新たな姿を見せてくれるのでしょうか。

「古中日記」に、今回の作業の様子と当時の設計図も掲載しています。ぜひご覧ください。



## ◆購買について◆

11月20日に文書でお知らせいたしましたが、販売業者の都合により、令和5年12月をもって購買での販売が終了します。つきましては3学期以降の昼食はお弁当をご持参いただくか、給食の注文となりますのでご理解ください。なお、安全確保上、登下校中もしくは授業中の校外での買い物は許可しておりませんので、ご準備お忘れなきようお願いいたします。

## 3学期の開始は、

**令和6(2024)年1月9日(火)8時25分までには登校しましょう！！**

## 【学校・学習に関するアンケート】

12月7日(木)に文書にて配付し、12月15日(金)はミマモルメで送信いたしました「学校・学習に関するアンケート」について、ご回答数が少ない状況です。

お忙しい中かと存じますが、今後の学校運営の参考とさせていただきたいので、多くの保護者の皆様からのご回答をお願いいたします。今年度から自由記述欄も設けております。本校での活動についてなど、ご感想なども含めご記入ください。

期日を延長し、12月18日(月)から、12月27日(水)までとします。右上のQRコードを読み取り、ご回答をお願いいたします。ご協力をお願いいたします。



## 【令和5年度 全国学力・学習状況調査の分析について】

12月8日(金)に文書にて配付いたしました「令和5年度 全国学力・学習状況調査の分析について」もうご覧いただけましたでしょうか。3年生を対象とした調査の分析結果を本校HPに掲載しておりますので、右側のQRコードを読み取り、ご参照ください。



※来月より学校だより「四季折々」等、「さくら連絡網」を活用して送信いたします。  
 ※また本校HPにも「学校だより」を掲載しておりますのでご利用ください。