

やまちゅうスクエア

吹田市立山田中学校 学校だより 令和4年度 第5号

「山田中学校の看板」

校長 小早川 靖樹

今年の夏休みはとても暑く、大阪では日中の気温が35度を超える猛暑日が13日間もありました。日中、照り付ける太陽の光は、肌に刺さるような痛みがあり、日向にいるだけでじりじりと体が焦げていくような気がしました。

そんな中、グラウンドや体育館、校舎内では様々なクラブが活動していました。練習を見に行くと、「おはようございます。」「こんにちは。」などの爽やかな挨拶が聞こえ、礼儀正しいクラブが多くなってきたように感じます。普段から、時間があればみなさんがクラブ活動する様子を見るようにしていましたが、公式戦や発表会の様子は、いつもとは違う雰囲気、みなさんの顔もとても引き締まった、そして自信に満ちた顔で、本番に臨んでいたように思います。そんなみなさんの姿を見て頼もしく感じました。

夏休みに学校へ来るときは、体操服やクラブで揃えたTシャツなどで登校する人が多かったように思います。特に、山田中学校の体操服はデザインも格好良く、家の近所でしたら体操服で出かける人も多いのではないかと思います。

ところで、周りの人たちは体操服やクラブTシャツを着たみなさんのことをどのように見ているのでしょうか？たいていの人は、「山田中学校の生徒の一人」として、みなさんのことを見えています。つまり、みなさんの行動が「山田中学校の生徒が〇〇した。」と見られるということになります。

例えば、みなさんが登下校の途中、狭い道で道を譲ったとします。すると道を譲られた方は、「山田中学校の生徒が道を譲ってくれた。」と思い、山田中学校の生徒は素晴らしいと思われると思います。

クラブの試合などで、自転車を使って移動することがあると思います。そんなときに、赤信号になりかけている交差点を猛スピードで渡るなどの交通違反をしたら、周りの人たちからどのように見られるでしょうか。恐らく、「山田中学校の生徒は、交通ルールを守らない。」と見られるのではないのでしょうか。

2学期は学校の外へ出ていくことも増えてくると思いますが、制服を着ているときはもちろんのこと、体操服やクラブTシャツを着ているときも「自分たちは山田中学校の生徒である。」というプライドを持ってほしいと思います。みなさん一人ひとりが、「山田中学校」の看板を背負っている気持ちで行動することを期待しています。

☆終業式

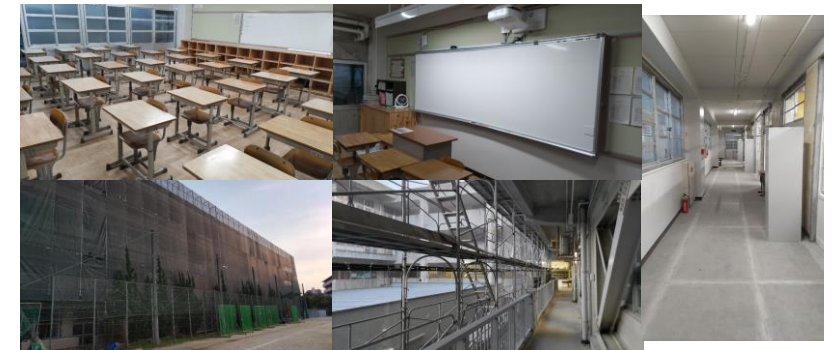
1学期の終業式は、コンピュータ室をスタジオにして実施しました。これまで放送による式を行ってきましたが、部活動等の表彰者に直接表彰状を渡す、そしてその様子を伝える「ライブ中継」は今回が初めて。(2学期の始業式も！と考えていましたが、工事の関係で続けての実施ができませんでした)

全校生徒で行う行事の一つの形として、今後定着していきそうです。



☆校舎の改造工事を行っています

今年度から来年度にかけて、校舎の改造工事を行っています(今年度は北棟と東棟です)。7月から(準備を含めた)工事が始まりましたが、教室や廊下、階段など範囲は広く、11月までかかります。工事が完了するまで不便なところもあると思いますが、少しずつきれいに、そして使いやすい、便利なものになっていきます。



☆救急救命講習

2年生は7月15日に吹田消防の救命入門コースを受講し、練習用人形を用いて心肺蘇生の方法を学びました。(もちろん、ないに越したことはありませんが)万一そのような場面に遭遇した時でも、確実に行動できるよう事前に学んでおくことは大切ですね。



☆吹田市立教育センターから(お知らせ)

吹田市立教育センター 令和4年度 保護者講演会
『発達に課題のある子どもの支援について』

梅花女子大学 心理こども学部
心理学科 伊丹 昌一 先生



『気づきからの支援スタートブック』(明治図書)
『基礎から始めるインクルーシブ教育の実践』(明治図書)等、子ども理解と支援に係る著書多数。子育てについて多くのヒント得ることができます。

日時 10月11日(火)午前10時~12時(9時半開場)
場所 メシアター大ホール※託児施設はございません。
定員 500名 ※申込数が定員をこえた場合は抽選
費用 無料

お申込み方法 (締め切り 10月4日(火)まで)

①参加申込書を下記申込先まで郵送またはFAXにて提出
(参加申込書は教育センターHPよりダウンロードしてください)

②電子申込システム(下記URL、右記QRコード)にて申込
https://s-kantan.jp/city-suita-osaka-u/offer/offerList_detail.action?tempSeq=2613
※参加できない場合のみ、10月6日(木)までに連絡

《申込・問合せ先》
吹田市立教育センター

電話 06-6388-1455
FAX 06-6337-5412
MAIL: s-educ@city.suita.osaka.jp

