

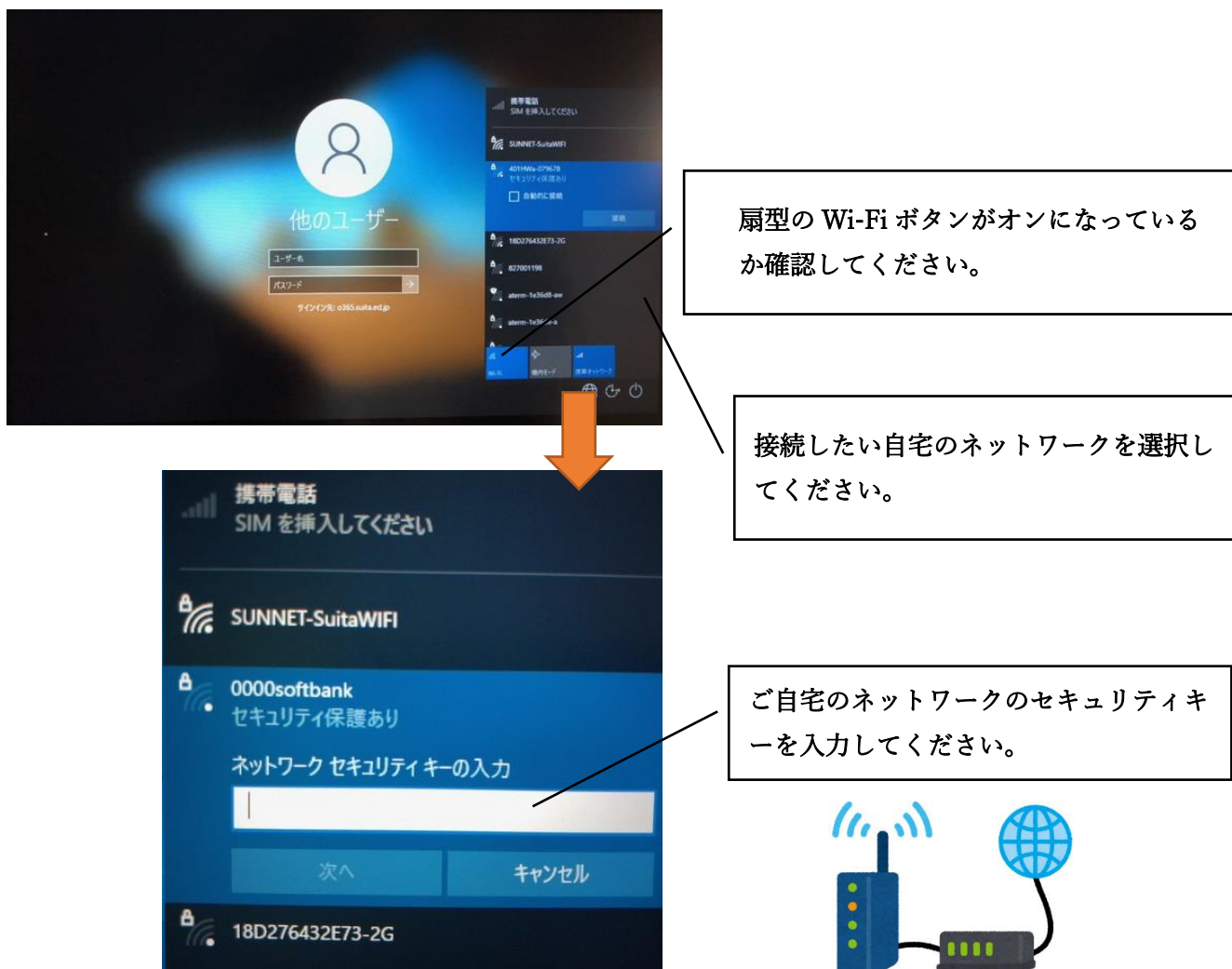
# 各家庭での Wi-Fi 接続設定方法

## (Windows 端末編)

1 端末を起動し、「インターネット」のアイコンをクリックします。



2 自宅のSSIDを選択しパスワードを入力してください。



## SSID・セキュリティキーの確認方法（例）

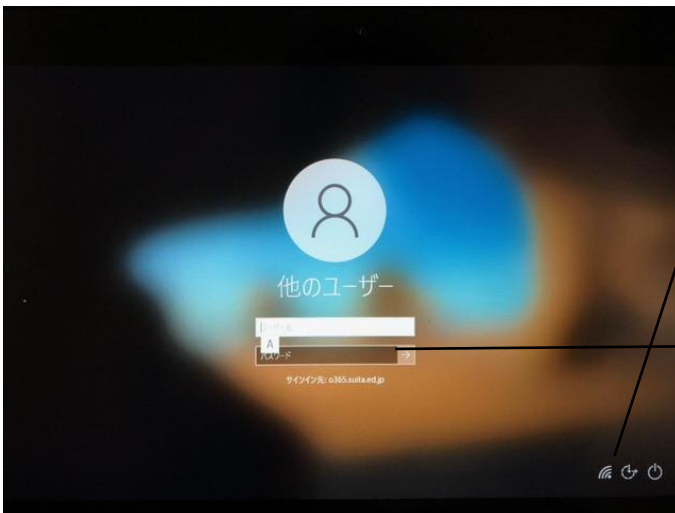


※メーカーにより記載方法や記載場所は異なります。

※SSID やセキュリティキーが不明な場合は、販売元やプロバイダへ確認してください。

(各家庭のネットワーク状況が異なるため、学校では対応し兼ねる旨、ご理解ください。)

### 3 端末ログイン ID とパスワードを入力します。



「インターネット」のアイコンが扇型の Wi-Fi のアイコンになっているか確認してください。

ID: 8桁の数字です  
パスワード: アルファベット大文字・小文字・数字・記号を3種類組み合わせて8文字以上からなるものです。