

2026.4.8
佐井寺中学校
保健室 No.1



ご入学、ご進級おめでとうございます🌸

保健室では、みなさんが毎日健康に過ごせるようにお手伝いします。
けがをしたり、しんどいなと感じたとき、気持ちを落ち着かせたい、話を聞いてほしいといったときには保健室に来てくださいね。
中学生は、自分のからだやこころが大きく変化するときです。
困ったり、悩むこともたくさんあると思います。
どんなときでも自分を大切にしてください。
みなさんが1年間元気に過ごすことができますように😊



❀ごあいさつ❀

保健室の

です。

はじめましての方も、昨年から顔を知ってるけど、名前なんやっただけ？という方もぜひ覚えていただけると嬉しいです🌸

みなさんが今も、これからも、どうしたら元気に過ごすことができるかな？ということと一緒に考えていきたいです。

よかったら、みなさんが困ったときに相談できる大人の一人として候補に入れてみてください。

1年間どうぞよろしくお願いいたします😊

みんなの保健室



🌸こんなときに来てください🌸

❖佐井寺中学校 保健室の使い方❖

原則、保健室を利用するときには、職員室の「連絡カード」が必要です。
職員室にいらっしゃる先生から、カードをもらってから保健室に来てください。



保健室に入る前には ノック、
保健室に入るときは あいさつをしてください。

上靴を靴箱に入れて、保健室に入ります。

※保健室で休養できるのは、原則1日1時間までです。
※家や外部のクラブでのけがや治療中のけがについては、
手当てできません。

〈ルールはありますが、どうしたらいいか困ったら相談してくださいね。〉

保健室に入るとき3ステップ

1 あいさつをする

しつれいします

2 自分のクラスと 名前を言う

○年○組
○○○○です



3 来た理由を伝える

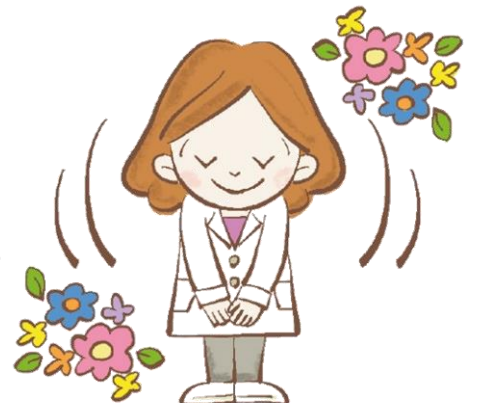
転んで
ひざを
すりむきました



1学期中は提出物がたくさんあります

保護者の方へ

1学期は健康診断の問診票や、お子さんのアレルギーや健康の状態を確認するための書類など、たくさんの提出書類があります。提出期限が早い書類もあり、お忙しい中大変お手数をおかけします。



ご協力のほど、よろしくお願い申し上げます