

# 雲外蒼天



R2(2020)年7月3日(金)  
吹田市立第六中学校  
第二学年 学年だより  
第8号

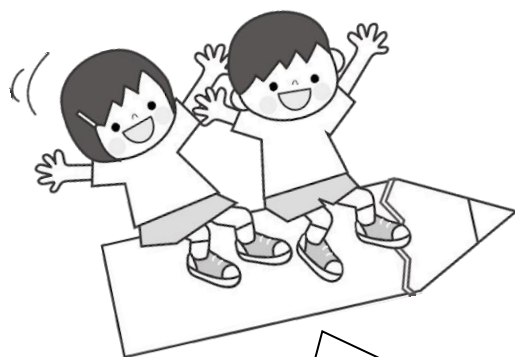
## テスト1週間前!

期末テストが7月10日(金)にありますね。コロナの影響で、今年は5月の実力テストがなかったので、この1学期の期末テストが2年生になっての初めてのテストになります。また、1日に5教科のテストがあることにも注意してください!準備をしっかりとって挑みましょう!

## テスト前勉強会の予定

**7月7日(火)**  
国語(2-1)  
理科(2-3)

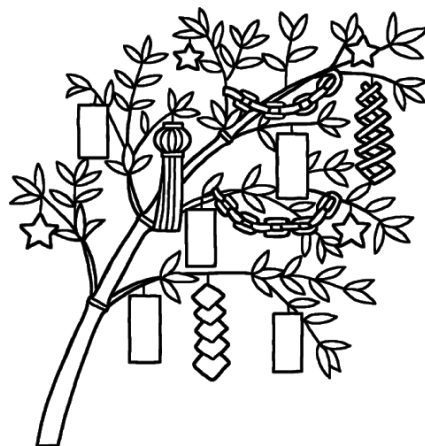
**7月9日(木)**  
数学(2-1)



## 7月10日の時間割

7月10日(金)		
<b>1時間目</b>	8:50~9:40	<b>社会</b>
<b>2時間目</b>	9:55~10:45	<b>英語</b>
<b>3時間目</b>	11:00~11:50	<b>国語</b>
<b>昼休み</b>	11:50~12:30	
<b>4時間目</b>	12:35~1:25	<b>理科</b>
<b>5時間目</b>	1:40~2:30	<b>数学</b>

提出物や範囲はよく確認して、ミスの無いようにしましょう!



## テスト範囲

教科	テスト範囲	提出物・アドバイスなど
国語	① 1年生の教科書 P.194 ~ P.206 ② 2年生の教科書 P.14 ~ P.17、 P.31、P.34 ~ P.41 ③ 文法ワーク P.30~ P.33 ④ 漢字練習ノート ①~⑩ ⑤ 国語の学習(ワーク) P.4・P.5・P.12 ~ P.20・P.23 ⑥ 白ブリ ⑱(トロッコ)・①・③	提出物:授業ノート、漢字練習ノート、 ワーク(答え合わせをして間違えたものは赤で直す)、ファイル 提出日:7月10日(金) 国語係がそれぞれ出席番号順に集めて、 国語少人数教室へ提出 ※全てにきちんと名前を書いておくこと
社会	①地理の教科書 P80~P149 (P102~P112は除く。) ②地理の完全学習 P46~P63 ③社会の自主学习 P2~P17	社会の自主学习P2~P17とP26①~④を自主学习ノートのP1~P10とP16にやって、答え合わせ・間違い直しをして提出すること。 提出日:7月10日(金)
数学	① 1年生の内容すべて ② 2年生の教科書P10~P34	数学の学習ノートP2~P27 提出日:7月10日(金) 数学係が出席番号順にまとめて2階数学少人数教室へ。 ※事前にチェックを受けている人も提出
理科	1年教科書P84~105 学習整理P40~47, 49の⑩~⑭ 2年教科書P117~165 学習整理P54~72, 74, 75の3, 82	1年生の範囲の整理ノートは提出不要です。2年生の範囲の整理ノートはテスト範囲のページを丸付け、やり直しまでしてテスト当日の終礼後に理科係が集めて第二理科室に提出。
英語	①教科書 P6~29 ②ワーク(セツヨリデイ) P4~35 ③ノート 貼るプリント1~22 ④復習プリント(両面)10枚 ⑤その他授業中に配布したプリント	提出物:②ワーク&③ノート 提出期限:7月10日(金) 17時まで ※ワークは提出用のセツヨリデイ(ピンク)に解いて、丸つけ・やり直しをすること ※事前チェックで合格している人は提出不要です ワークとノートをそれぞれ集め、英語係が出席番号順にまとめて職員室へ