

修学旅行説明会

2021. 04. 30

日時：2021年6月9日（水）
～6月11日（金）（2泊3日）

行先：九州方面 長崎県

費用：約57,000円

集合：新大阪駅 7:30

解散：新大阪駅 18:30

交通手段：

新大阪駅—博多駅・・・新幹線

九州内・・・貸切バス（各クラス1台）



宿泊施設:

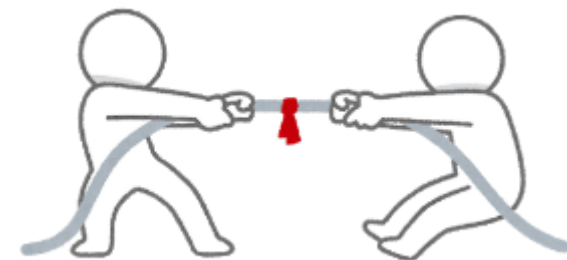
6月9日(1日目)・・・ホテル 矢太樓

6月10日(2日目)・・・変なホテル
(ハウステンボス隣接)



ガタリンピック

干潟で行うオリンピック
潟スキー・潟上綱引き・
潟フライ競争 を体験









1日目の昼食について

お弁当を持参してもらいます。

昼食会場に着くまでに時間があるため
行きの新幹線で軽食の時間をとります。
パンやおにぎりなど、手軽に食べられる
ものをご用意ください。





ガタリンピック時の服装について

水着を着用し、その上からTシャツを着ます。
ラッシュガードも可です。

基本的にズボンは着用しませんが、着用したければポリエステルのものをおすすめします。
体験中、泥が服について重くなるため、最小限の服装で、ポケットのないものが好ましいです。

ホテル 矢太樓

入浴・夕食後に
学年レクレーション



平和学習



- ・被爆体験講話を聴く
- ・原爆資料館の見学
- ・ガイドさんの案内で爆心地や
平和記念像などの見学
- ・平和セレモニー





.....
のびが乾いてたまりませんでした
水には あぶら のようなものが
一面に浮いていました
どうしても水が乾くまで
どうしようあぶらの浮いたまま
——あの日のあつた





長崎市内散策

班別行動で長崎の歴史や土地について自分の目で見て学ぶ





マコウ整骨院

中華子マキチ肉まん角煮
¥150 ¥250

杏仁
280

東海花茶
280

ココナッツ
280

マラカオ胡麻団
¥200 ¥10

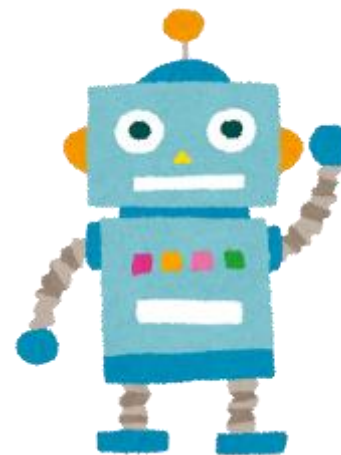
小籠包角煮
¥100





変なホテル

ハウステンボス直結





へんなホテル
Henn na Hotel

チェックインは 15時からとなります。
Check-in starts at 15:00.

お荷物とは別のロビーのロッカー、又は
エントランスのコインロッカーにてお預かり致します。
Your luggage will be stored in the coin lockers.

駅周辺の案内



↑ D E
135 - 146
239 - 250
147 - 156
261 - 282
← 入場ゲート
AURA
F 155 - 170
263 - 274
G 1001 - 1018
2001 - 2018
H 1020 - 1038
2020 - 2028

268









 **オーラ Uマム**
健康レストラン
ご案内

- ・マスクを着用ください
- ・ビニール手袋を着用ください
- ・ハンカチや紙ナフキン等を口にあてて会話ください
(同居家族の方は除きます)

みなさまのご理解とご協力をお願い致します

手をかざして
かんたん消毒

Auto!

Disinfect your hands
私たちの暮らし
を止める 防止口



ハウステンボス

- ・班別行動
- ・2日目の夕方～20時30分頃
- ・3日目の朝～お昼すぎ
- ・ショー・パレード・イルミネーション・アトラクションなどを楽しむ





フラワーロード
FLOWER ROAD

フラワーロード横運河

日本最長 噴水ショー新登場

約長さ1,100m
光の王国



Water Magic
ウォーターマジック

音楽に合わせて光の噴水が躍動する!
目の前で舞い上げられる 迫力のエンターテインメントショー!



★19:00 ★19:30 ★20:00 ★20:30

★21:00 ★21:30 ※この日、土曜開催。



持ち物について

例年であれば、宿泊場所の出発前に宿泊施設からお茶の用意をしてもらっていましたが、新型コロナウイルス感染拡大防止のため、お茶の用意がありません。そのため、旅行中に生徒に500mlのペットボトルのお茶を配布します。したがって、持ち物に「ペットボトルホルダー」と記載しています。

延期について

緊急事態宣言下の現在、延期も視野に入れております。

現時点では、延期をするならば9月3日(金)～9月5日(日)を予定しています。

変更があった際はお知らせします。