

# 2年生学年だより

令和5(2023)年6月19日

第14号

吹田市立第二中学校 第2学年



## 1学期 期末テストにおいて

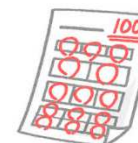
5月の中間テストから早一か月、もう期末テストの時期がやってきました。6月19日からテスト一週間前になり、放課後学習会が始まります。中間テストのときに「うまくいった!」と思った人はその調子で、「もっとこうしたらよかった」と思った人は勉強方法を変えてみていいかもしれません。各教科の質問会と自習室を上手く活用しつつ、自分に合った勉強のスタイルを作っていきます。

また今回は、技術家庭、音楽が加わり三日間で7教科のテストが行われます。提出物を終わらせるのに精いっぱい、、、一夜漬けでテスト中に頭が働かない、、、なんてことにならないように、しっかりと計画を立てて臨みましょう。

一学期を締めくくるテストです。皆さんの健闘を祈ります。

教科	テスト範囲	提出物	持ち物・アドバイス
国語	・「敬語の種類と意味」 教科書 P31~33、文法ワーク P76~79 ・「人間は他の星に住むことができるのか」 P44~51、ノート、白プリ ・「短歌の世界」「短歌十首」 教科書 P60~67、ノート、白プリ、 国語資料集 P188~189 と 190~195 ・「いろいろな動詞」 文法ワーク P36~37、41 ・漢字学習 P20~27	①漢字学習 (p20~27) ②文法ワーク (p36~37、41、72~79) 丸付け・間違い直しをする。 ③ノート  ①・②→6月26日(月)17時締切。 国語係が集めて準備室へ。 ③はテスト前の最後の授業で点検。	「いろいろな動詞」は、これまでの動詞の知識もあわせて復習しておくこと。 「短歌」は作者の名前を漢字で書けること、誰がどの歌を作ったかも選べるようにしておくこと。 資料集 P190~195 は、授業で習った人物のところを読んでおくこと。
理科	教科書 2年生の教科書 P4~17、 P174~201 よくわかる理科の学習 本誌 P2~4、P70~84	ワークの学習ノート 本誌 P2~4、P70~84 (学習ノートのページではないので気を付けよう) 1つずつ丸付けをし、間違えた所は赤ペンで直しておくこと。 【提出】 26日(月)終礼後、理科係が出席番号順に集めて、第4理科室へ持っていく。 6/26(月)17:00 締切	①「化学式を確認しよう!」から必ず出題します。 ②ワークから似たような問題を出します。  ※学習のコツ それは日々コツコツ学習することである。
技家	教科書 p.16~21, 28~37, 52~53, 64~65, 230~262 配付プリント 「考えよう、子どもの事故」「幼児にとって危険なことを考えよう」「身近な消費生活と環境①~③」など	プリント類はノートに貼り付けておきましょう。提出はありません。	教科書の図やグラフなども見返しておきましょう。

教科	テスト範囲	提出物	持ち物・アドバイス
英語	教科書 P.12~15、21~32 Unit1~2 (1はR&T1から) ワーク(スヌービーの本) P.12~36 ファイル 授業で配布したプリント全て	ワーク(スヌービーの本) P.12~36を○付けして提出 【提出】 英語係が集めて、出席番号順に並べて職員室へ。 その時に出せなかった人は 6/27(木)17:00 締切 ※先に授業で提出した人は結構です	主な出題範囲は Unit1、2からになりますが、それ以前に習っている文や単語も頻出しますので、確認しておくこと。
社会	地理の教科書 P.146~165 「日本の気候」 ~「日本の交通網・通信網」  上記範囲の授業プリント	「自主学習 地理②」の提出範囲(テスト範囲以外も復習でやっておく) P.8~15(地域区分の3をのぞく) P.18~23(全部する) P.74~76(EのⅡ Ⅲ のぞく) 1組→授業で提出日を指示 2~4組 6/26(火)終礼時 忘れた人は6/26(火)17時まで	テスト範囲がせまいので、授業で学習したことも含め、ていねいに勉強しておこう。 地図・グラフ・表などの読み取りができるように。 授業プリントは各クラスの授業で、テスト前後の指示された日に提出します。
数学	教科書 P30~56 授業プリント 「式の計算」No.9~12 「連立方程式」No.1~6 OKRA P30~57  白プリ 2枚	① OKRA ※テスト範囲を丸付け・間違い直しまでして提出 ② ファイル ※とじるプリントは授業で指定します。 【提出】 数学係が集めて、出席番号順に並べて職員室へ 6/28(水)17:00 締切 ※先に授業で提出した人は結構です	連立方程式の解き方や説明の書き方などを確認しておこう。 連立方程式はできるだけ早く解けるようにしておこう!
音楽	『夢の世界を』『虹の彼方に』 『翼をください』 『夏の日の贈りもの』 『フーガ』 ☆音符・休符・階名・拍子 記号(反復記号を含む)・指揮 アルトリコーダー運指など それぞれの作品について学習した内容	プリント ・オズの魔法使い ・夢の世界 ・フーガ ・リコーダーの運指 ・夏の日の贈りもの ・フーガ 未提出、再提出のプリントのみ提出してください。 提出期限:6/28(水)17:00 まで	プリントを中心に授業の取り組みの中で学習したことを確認しておこう。



## 【1学期期末テストの時間割】

	6/26(月)	6/27(火)	6/28(水)
1限	国語	英語	数学
2限	理科	社会	音楽(40)
3限	技術・家庭(40)		