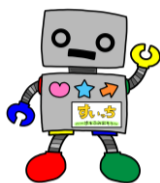


すいっち



吹田市立藤白台小学校
4年学年だより 4月号
令和8年(2026) 4月8日

ご進級おめでとうございます!

春風に桜の花びらが舞い、校庭の木々には青々とした若葉が見られます。今日から4年生です。クラブ活動も始まり、高学年の仲間入りです。今まで身につけてきたことをもとに、さらに力を伸ばして行ってほしいと思います。

学年目標「すいっち～一步をふみ出そう～」

学年目標は、『すいっち～一步をふみ出そう～』です。4年生として、子ども同士がしっかりとつながって、一人ひとりが輝けるようになってほしいと思い、この目標にしました。

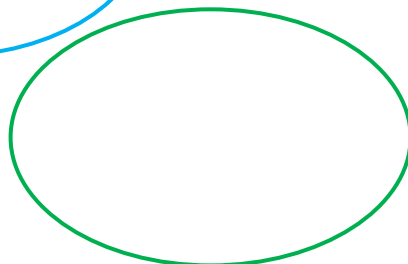
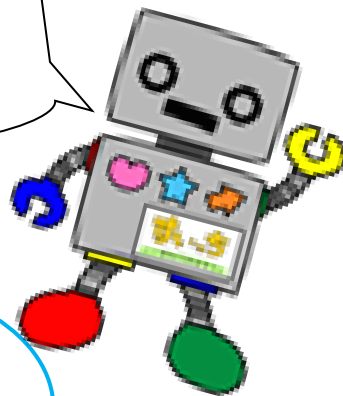
思いやり・・・友だちを大切にしよう!

メリハリ・・・やるときは、やる!

行動・・・新しいことにも進んで挑戦しよう!



ナイスいっち!!



4月の行事予定

5月の主な行事

8日(水) 始業式(11:30頃下校)
9日(木) 給食開始 4時間(13:15頃下校)
10日(金) 4時間(13:15頃下校)
13日(月) 4時間(13:15頃下校)
14日(火) 二測定 4時間(13:15頃下校)
15日(水) 一年生を迎える会 4時間(13:15頃下校)
16日(木) 離任式 内科検診
20日(月) 5時間目参観・6時間目懇談
21日(火)・22日(水) 尿検査1次
27日(月) 委員会(児童会のみ)
30日(木) 歯科検診 個人懇談 (13:15頃下校)

1日(金)~7日(木) 個人懇談 (13:15頃下校)
11日(月) クラブ(15:30頃下校)
13日(水) 児童集会 集団下校
15日(金) 芸術鑑賞会
18日(月) 読み聞かせ 全校集会(14:40頃下校)
19日(火) 視力検査2次
20日(水) 4時間(13:15頃下校)
25日(月) 委員会(児童会のみ)
27日(水) 4時間(13:15頃下校)
29日(金) 藤白フェスティバル

4月の学習予定



国語： 水平線 もしも、こんなことができるなら こわれた千の楽器
漢字を使おう 図書館へ行こう 話を聞いて質問しよう
漢字辞典の使い方

算数： 大きい数のしくみ 折れ線グラフと表

社会： 暮らしとごみ

理科： 春の生き物 天気と一日の気温

音楽： さくらさくら 子どもの世界 リズムでなかよくなるろう

図工： 自分紹介 よく見て描こう(自画像)

体育： 50メートル走 スポーツテスト

道徳： 道徳が始まるよ 目覚まし時計 土曜日の学校

外国語： Hello ,world!

総合： 都道府県調べ



裏面もご覧ください。

持ち物について お願い

持ち物は、学年・組を書きかえ、必ずすべてに記名してください。

筆箱の中 えんぴつ5~6本 けしごむ 赤えんぴつ ネームペン 定規

連絡帳・連絡袋

宿題や持ち物の確認のためにも、毎日目を通していただきますようお願いいたします。何か連絡があった際には、連絡帳でお知らせください。欠席の場合は、チームズにて連絡いたしますのでご確認ください。

絵の具セット 絵の具セット 専用のぞうきん 使い終わった歯ブラシ

習字道具 習字セット 専用のぞうきん 350 ml程度のペットボトル
 新聞紙(ある人)

音楽バッグ リコーダー 教科書 ファイル

給食エプロン エプロン ぼうし マスク ※給食時には必ず着用します。

お道具箱 はさみ のり(スティックのりと、水のり)
 クーピーまたは色えんぴつ セロテープ
 三角定規 コンパス

※算数の学習で使用する分度器は、学校で一括購入します。

※その他の算数教材を新たに購入する場合は、三角定規はめもりが見やすく、コンパスはねじのゆるみにくいものをご用意ください。

図書バッグ 個人用文庫(3冊)

※個人用文庫は記名の上、小さめの布袋(図書バッグ)に入れて持たせてください。

漫画・迷路・クイズなどは持たせないでください。

国語辞典

※授業などで使います。机の横に掛けられるよう、図書バッグとは別に、小さめの布袋に入れて持たせてください。

ぞうきん そうじ用のぞうきん 2枚

※回収し、そうじで使用します。無記名のものをご用意ください。

提出物について お願い

提出物について

- ①安全カード
- ②引き取りカード
- ③児童調査票
- ④定期健康診断問診票

※個人情報袋に入れて持たせてください。

上記4点提出物 10日(金)メ切

締め切り厳守でお願いします。期日までの日数が少なく申し訳ありません。

お知らせ

漢字辞典について

漢字辞典の使い方について学習します。漢字辞典の購入は希望者のみです。漢字辞典は学校にありますので、貸し出すことが可能です。漢字辞典を購入希望の方は、後日申し込み用封筒を配布しますので、おつりのないようにお金を入れていただき提出してください。また、各ご家庭で購入していただいても結構ですし、ご家庭にある小学生用の漢字辞典を使っていただいてもかまいません。

名札について

名札を紛失したり、傷んだりした場合は、学校で購入することができます。購入希望の場合は、担任に名札を購入することを伝え、150円をお支払いください。

クラブについて

5月11日(月)よりクラブ活動が始まります。クラブ活動は原則月に1回程度を予定しております。クラブ活動は6時間目(14時25分～15時25分)に行います。通常の6時間授業と下校時刻が異なりますので、ご了承ください。

クラブがない日は5時間授業で下校します。

委員会(児童会)について

4月27日(月)より委員会(児童会)が始まります。4年生は各クラスの代表3名の参加となります。委員会(児童会)活動は6時間目(14時25分～15時10分)に行います。各クラスの代表以外の児童は5時間目終了後下校(14時30分頃下校)となります。尚、委員会は前期・後期制をとっております。前期は4月～9月、後期は10月～3月となります。前期と後期で各クラス代表は変わります。ご了承ください。