

令和4年度 入学説明会

R4(2022).2.14

吹田市立高野台小学校

吹田の教育について (ハンドブックP.8)

吹田市教育ビジョン

教育理念

「今 吹田から 未来の力を 生命 かがやき
ともにつながり 未来(あす)を拓(ひら)く吹田の教育」

総合的人間力の育成

社会全体の教育力の向上

豊かな教育環境の創造

保健室から

(ハンドブックP.13)



保健室から

(ハンドブックP.13)

- 保健室は健康診断や身体測定をしたり、ケガや病気をしたときの応急手当などを行っています。
- また、困ったこと心配なことがあったときに相談できる場所でもあります。



ケガをしたとき (ハンドブックP.15)

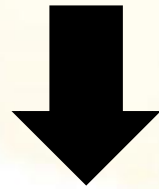


1. 保健室で応急手当をします。
2. その後の経過観察をします。
3. 医療機関の受診を要するものは、速やかに保護者に連絡をとり、受診します。

※保健室ではその日学校で起きたケガに対する**応急手当はします**が、治療を目的としている場ではありませんので、その後の治療はご家庭でお願いします。

病気になったとき (ハンドブックP.15)

休養が必要な場合は、しばらく保健室で休ませます。



改善されない場合は、
保護者の方に連絡をとり、お迎えに来ていただきます。

※保健室は特別教室の一つで、医療機関ではありません。したがって病院のように**内服薬の投与をはじめとする医療行為はできません**

◎災害共済給付制度（日本スポーツ振興センター）

◎欠席と連絡方法

- ・病気や家の都合で学校を欠席、遅刻、早退するときは
必ず学校へ連絡してください。

- ・連絡方法は、原則として
連絡帳を近所の児童に預けてください。

※コロナ禍では、症状がある場合は学校に直接電話連絡

安全カード (ハンドブックP.16)

自宅・勤務先・携帯電話など緊急の際の優先順位でお書きください。
番号順に連絡をとります。

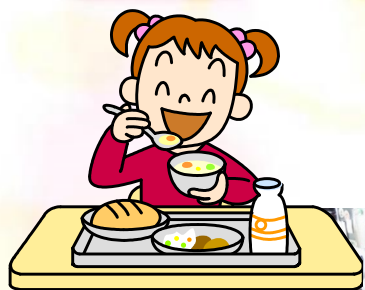
保険証の表紙のとおりお書きください。
保険証が変わったときは、速やかにお知らせください。

アレルギーについては、できるだけ詳しくお書きください。

◎記入上の注意をよくお読みください。

※自宅や緊急連絡先の電話番号が変更になった時は速やかにお知らせください

安全カード		吹田市立 小学校	
年 組 番	フリガナ 児童名	性別	生年月日 年 月 日
保護者名		児童との関係	
現住所	吹田市	自宅	- -
連絡先 (優先順位で記入) <small>留守の際の緊急連絡先(親戚、近所の家など)</small>	① 名前	児童との関係	☎ - -
	自宅・勤務先()	携帯	- -
	② 名前	児童との関係	☎ - -
	自宅・勤務先()	携帯	- -
	③ 名前	児童との関係	☎ - -
	住所	携帯	- -
健康保険	全国健康保険協会 組合 共済 船員 国保 無		
健康保険証種類と番号	健康保険証番号	記号	番号
既往症	はしか みずぼうそう おたふくかぜ 麻疹 無熱性けいれん ぜんそく(歳) 川崎病 腎臓病 心臓病 結核		
よく訴える症状	(例)腹痛		
アレルギー	薬物アレルギー	ない・ある()	
	食物アレルギー	ない・ある()	
かかりつけの医院・病院	内科 ☎	外科 ☎	歯科 ☎
本校に在学する兄弟姉妹	年 組 名前	年 組 名前	
	年 組 名前	年 組 名前	
医師や学校に知ってほしいこと			
記入上の注意	<ul style="list-style-type: none"> このカードはお子様の身に急を要するとき、早く処置できるように学校に常備しておくものです。正確にお書きください。 連絡先の①②③は、緊急の際の優先順位でお書きください。 住所、勤務先、電話番号(自宅電話や携帯電話等)、健康保険証の変更は、すみやかに学校へお知らせください。 学校では、この安全カードを④扱いとし、緊急時のみ使用します。 裏面に学校から家までの地図をお書きください。 		



給食室から (ハンドブックP.18)



食物アレルギーの対応について (ハンドブックP.19)

- ・ 鶏卵・うずら卵、牛乳・乳製品の除去食
（代替食の対応はしていません）
- ・ 欠食（主食・副食・給食全般・飲用牛乳）
- ・ 加工食品の原材料配合表の配付

※食物アレルギーがある場合は
必ず申し出てください。

事務手続きについて

1. 学校納入金について (ハンドブックP.20)

口座振替する費目・金額

費目	金額	
給食費	4,000円	(低学年)
教材費	1,000～2,500円程度	学年ごとに決定
日本スポーツ振興センター掛金 (教材費の一部として扱います)	460円	1年間
その他(PTA会費)	300円	1家庭
【参考】積立金5・6年	1,500円～1,800円	5・6年

※教材費、積立金に関しましては、年度当初に計画を立て金額を決定します。

※1学期は、入学時の一括購入学用品費があるため高額になる予定です。

※PTA会費につきましては、徴収事務の委託を受けて実施するものです。

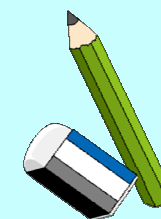
※振替1件につき、手数料10円がかかります。

- ・指定銀行 ゆうちよ銀行
- ・振替期間 5月～翌年3月
- ・振替日 毎月5日(8月を除く・休業日の場合は翌営業日)



・口座振替の流れ

- 学期始め 口座振替日、金額を文書にてお知らせ
- 5日 口座振替
- 7日以降 口座振替できなかったご家庭へ
納付依頼書にてお知らせ



※口座振替金額および振替日は、入学後の通知文や学校だよりでお知らせします。

※残高不足など振替不能の場合、現金を直接お持ちいただくこととなります。万一、小学生であるお子さんに預けられると、紛失等の事故につながりかねません。安全・確実である口座振替の利点をいかすためにも、残高の確認、振替前日までの入金をよろしく願いいたします。

2. 就学援助制度について (ハンドブックP.22)

申請一斉受付

令和4年4月1日(金)～5月25日(水)

吹田市教育委員会 学務課

(市役所本庁舎 低層棟3階)

受付時間

(月～金) 午前9時～午後5時30分

(土曜日) 4月2日、9日、16日、23日

午前9時～正午

※郵送受付: 令和4年4月1日(金)～5月25日(水)消印まで

学用品などの準備

(ハンドブックP.4)

1. 学校で配付するもの

教科書、副読本(いずれも無償給与)

2. 一括購入で学校から配付するもの

1. ノート3冊
(さんすう、こくご、自由帳)
2. 名前ペン
3. 連絡帳と連絡袋
4. 粘土・粘土ケース(へら付き)
5. でんぷんのり
6. レッスンファイル
7. クレパス
8. クーピー(12色程度)
9. さんすうブロック

家庭で用意していただく物品 (ハンドブックP.5)

1. 文房具

- ・鉛筆

(2B~6B 1ダース程度)

- ・筆箱

- ・したじき

- ・消しゴム



学習に集中できるように、シンプルなものをご用意ください。

2. はさみ、ねんど板、雑巾2枚(無記名)

3. 道具箱(25cm × 33cm × 6cm程度)

家庭で用意していただく物品

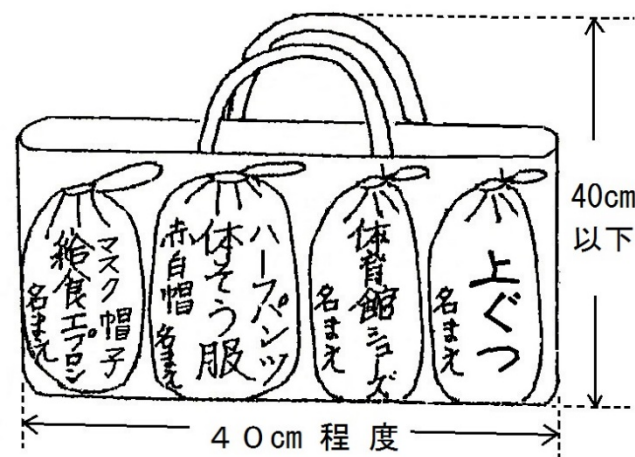
(ハンドブックP.5)

4. 布袋 4枚(市販品でも構いません)

- ・体操服入れ
- ・体育館シューズ入れ
- ・上ぐつ入れ
- ・給食エプロン入れ

※それぞれのものを入れて、少し余裕のある大きさの袋にしてください。

5. 大きめの手さげ袋1つ(布製)



重要!
床から机のフックまでの
高さは40cm
床につかないよう注意!



家庭で用意していただく物品 (ハンドブックP.5) (見本です。)

毎週月曜に下の3点を手提げ袋に入れて持ってきます。
(月曜セットと呼んでいます)

※前のページの「5. 大きめの手さげ袋1つ(布製)」には、4点入っていますが、
体育館シューズは学校置きで、学期に1度だけ持ち帰ります。



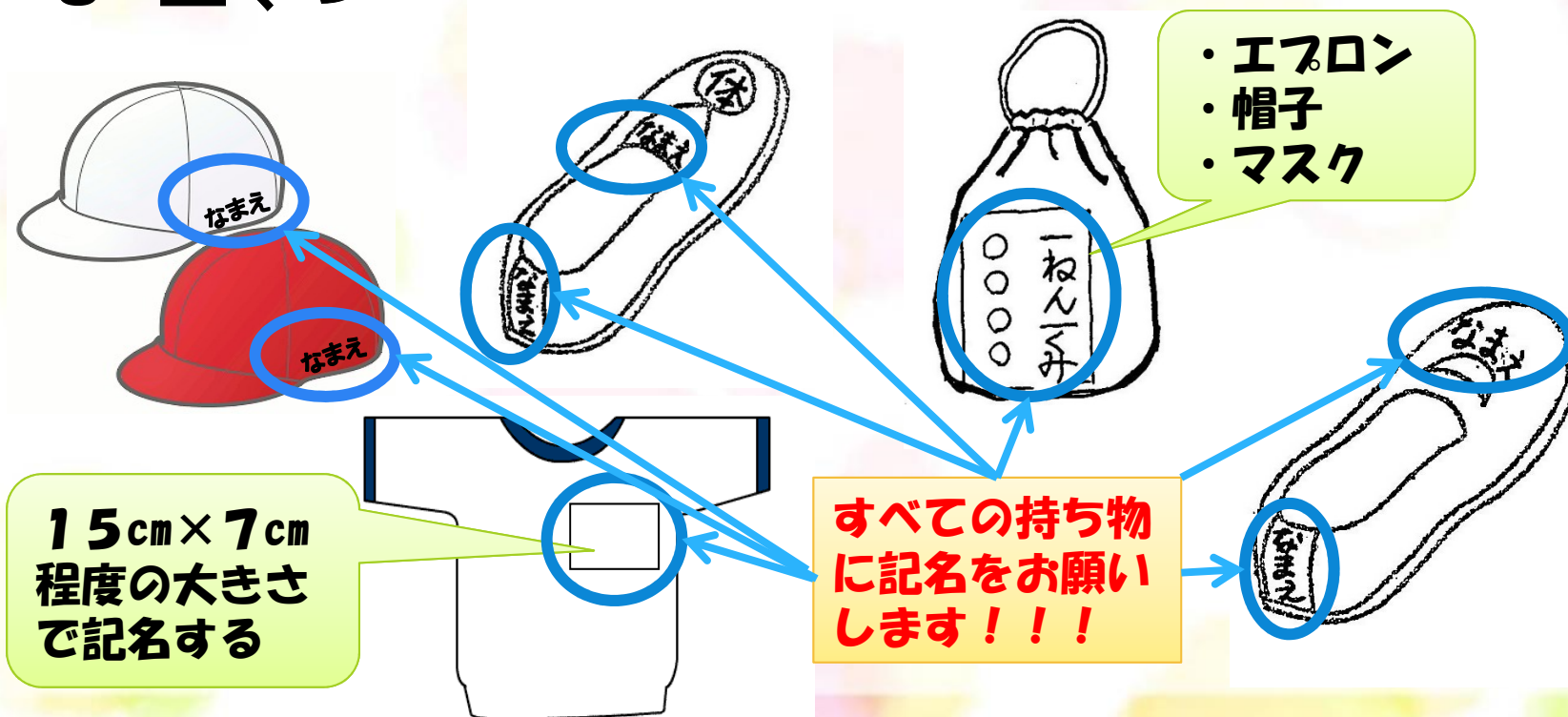
家庭で用意していただく物品

(ハンドブックP.5)

6 体操服、赤白帽、体育館シューズ

7 給食用エプロン、帽子、マスク、給食エプロン入れ

8 上ぐつ



家庭で用意していただく物品 (ハンドブックP.5)

(見本です。)



- 体操服・エプロン・上靴
- ・体操服袋に関しては、脱いだ服を入れますので、余裕のある袋にしてください。
 - ・エプロンに関しては、腕まで隠れるタイプをご用意ください。
 - ・上靴袋に関しては、左記のどちらのタイプでも構いません。

入学にあたって (ハンドブックP.6)

【1】入学までにできる

- (1) 自分の名前が読める
- (2) 名前を呼ばれたら「ハイ」と返事ができる
- (3) 自分の持ち物と他人の物と区別できる
- (4) 登下校の道順がわかる
(登校時間は8:10~8:25)
- (5) 自分の家の電話番号が言える

入学にあたって

(ハンドブックP.6)

【2】自分のことは、自分でできる

- (1) 服や下着を脱ぎ着できる。(ボタン・フック)
- (2) トイレ(和式)ができる。
行きたいときは先生に告げる。
- (3) 教科書・学用品・遊び道具などの
準備や後始末ができる。

入学にあたって (ハンドブックP.6)

【3】身体を清潔に、大切に作る習慣をつける

- (1) 早寝、早起きの習慣、朝晩の歯みがき
- (2) 朝食は必ず食べる
- (3) 手洗いうがいの習慣
- (4) 好き嫌いなく、なんでも食べる
- (5) 虫歯や疾病は治療し治しておく
- (6) 手足の爪は短く、頭髪は清潔に
- (7) できるだけ薄着の習慣・清潔な服装

入学にあたって

(ハンドブックP.6)

【4】話を聞くこと・自分の気持ちを伝えること

(1)相手の目を見て、しっかり話を聞く

(2)自分の気持ちを自分なりに伝えることができる



学校生活のきまり (ハンドブックP.9~10)

★ 登校時間 8時10分~25分

コロナ禍での時間です。

下校時間 4時00分(4・11月~3月)

4時30分(5月~10月)

★ 学習道具以外のものを持ってこない。

※携帯電話(同意書の提出必要)

おかし ジュースなど

★ 持ち物には全て記名をお願いします。

★ ものを大切に！片づけを丁寧に！

★ 交通ルールを守り、決められた通学路を！

学校での生活

(ハンドブックP.10~12)

♥ 日課表(P10)

水曜日は、昼休みを短縮した時間割になることも。毎月発行の学校だよりを参照

火・木・金曜日の朝は「モジュール」

(月)・水曜日の朝は「朝読」

♥ 年間行事(P11)

♥ クラブ・委員会活動(4年~)(P11)

♥ 課外クラブ(4年~)

バトミントン・合唱・卓球

♥ 評価(あゆみ)について(P12)

学校全体で支援

(ハンドブックP.7)

- * なにかあったらまず担任に相談を
- * 学校に関する疑問や心配事についても
気軽にご相談ください。
- * 校内支援体制 出張教育相談
SSW 特別支援Co

災害時の対応

(ハンドブックP.23)

♣ 台風時

【吹田市または吹田市を含む北大阪】に

【暴風警報】【大雨特別警報】が対象

午前7時段階で発令・・・自宅待機

午前9時段階で発令・・・臨時休校

♣ 地震時 吹田市に《震度5弱》以上の地震

【登校前】 臨時休校

【登校中】 安全を確保しながら登校

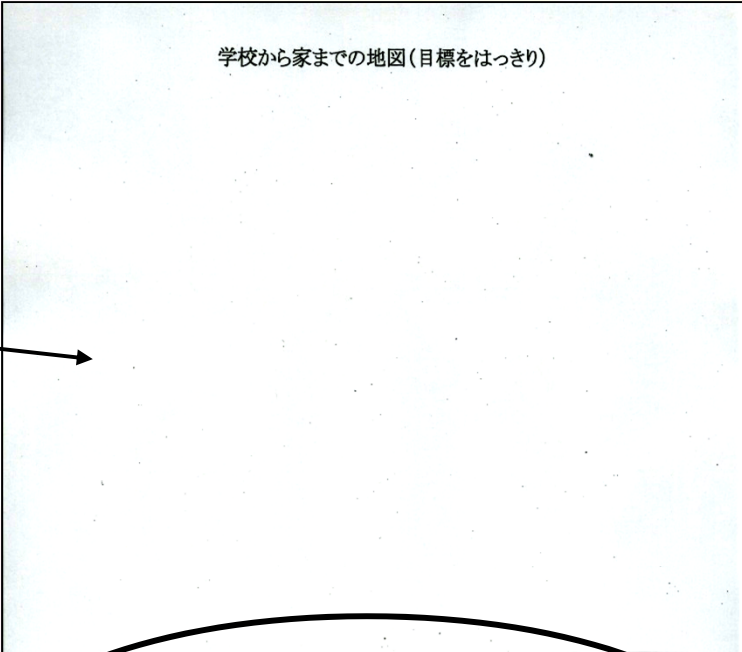
【勉強中】 学校で安全確保(保護者の引き取り)

安全カード (ハンドブックP.16)

学校から家までの地図をお書きください。地図ソフトでプリントアウトして貼り付けていただいてもOK！

緊急時、児童の引き取りをお願いします。もし保護者以外に引き取りをお願いする方がいられたらお書きください。ここに記載のない方が引き取りにいられても、児童の安全上、引渡しはいたしません。

学校から家までの地図(目標をはっきり)



保護者以外の引き取り者(少なくとも1名はご記入ください)			
氏名	続柄	住所	電話番号
	家族 親族・近所		
	家族 親族・近所		
	家族 親族・近所		
	家族 親族・近所		
	家族 親族・近所		
	家族 親族・近所		

引き渡し 確認	月 日 時 分	引継者のサイン
	月 日 時 分	引継者のサイン
	月 日 時 分	引継者のサイン

※学校記入欄

※必要に応じてコピーをしてご家庭で保管して下さい。
※変更があった場合は、速やかに担任までご連絡ください。

入学式

(ハンドブックP.4)

日 時 令和4年(2022年)4月7日(木)

受 付 午前9時00分～9時15分
通用門よりお入りください！

開 式 午前9時30分

場 所 吹田市立高野台小学校 体育館

※保護者同伴(各家庭1名【2/7現在】) 時間厳守
検温・マスク着用の上、ご参加ください。

入学式持ち物

(ハンドブックP.4)

1. 就学通知書(吹田市教育委員会から郵送されたはがき)
2. 児童調査票
3. 安全カード
4. PTA加入申込書
5. 上ぐつ(児童用)
6. スリッパ(保護者用)
7. 防災ずきん申し込み代金(希望者のみ)

持ち帰り用袋を持参ください。

教科書・副読本・学用品等を持ち帰ります。

開式までの流れ

(ハンドブックP.4)

1. 正門より下足ホールの受付にお越してください。
クラス名簿を配付します。
 - 児童は上ぐつに履き替え、教室で待機
 - 保護者の方は上ぐつに履き替え、体育館へ
2. 受付は**9時15分**までに済ませてください。

※保護者の方の靴は、保護者用の靴箱にお入れください。

留守家庭児童育成室

なかよし学級

※資料をお読みください。

PTA活動

高野台小学校の子どもたちを先生方と連携しながら見守り、成長を育む活動をします。

同封の資料をお読みください。

登下校見守りシステム ツイタもん

本校は、ICタグをランドセルなどにつけて校門を通過したときに、その時刻と映像が記録される**登下校見守りシステム「ツイタもん」**を導入しています。

またICタグをお持ちいただき**登録していただくこと**で、学校からの**一斉メールを受信していただくことができます**。一斉メールで学校から、不審者、自然災害、感染症等による登校・下校などの情報、PTAからの情報を即時的に配信しています。

以上、ICタグをお持ちいただくことや一斉メール登録は、無料です。ぜひ申し込んでください。

登下校見守りシステム ツイタもん

2月21日(月)までに申し込まれますと、4月にICタグが届く予定です。申し込みは「ツイタもん」へ直接申し込んでください。学校では受け付けていません。

校門を通過したときにリアルタイムでメールを受信できる「登下校通知メール」(有料)など、詳しくは同封のリーフレットをお読みください。

ご質問・不明な点は「ツイタもん」フリーダイヤルまたはホームページまでお問い合わせください。

ツイタもん運営事務局
フリーダイヤル
0120-833-214

ツイタもんHP



4月から一緒に学習 できることを

楽しみにしています♡

アレルギーによる給食の除去食を希望されるお子様がおられる家庭は、書類をお持ちください。入学式後、少しお残りください。

ツイタモんの
申し込みはネ
ットからとな
ります。