



ご入学、ご進級おめでとうございます

早くから咲いた学校の花々は子どもたちが戻ってくることを待っていました。令和8年度が始まりました。1年生55名、転入生2名を迎え、全校児童318名でスタートです。

4月7日に、第64回入学式を行いました。新1年生のまっすぐ見つめる瞳に小学校生活への期待を感じることができました。新2年生は、お祝いの言葉と歌で小学校生活について楽しく伝え、緊張していた新入生の心をほぐしてくれました。また、新6年生は、入学式の前日準備、式への列席、代表の挨拶、後片付けと新しい学校のリーダーとして活躍しました。最高学年の自覚が感じられました。

本日より新しい学年が始まります。新しい仲間とともに一致団結して活気のある高野台小学校を子どもたちの手で創ってほしいものです。

昨年度に引き続き、校長を務めさせていただく川中倫世です。新年度のスタートにあたり気持ちを新たに職務を全うする所存です。どうぞよろしくお願いいたします。

学校教育目標 『高野台小学校の児童としての誇りを持たせ、一人ひとりの特性を生かし、調和のとれた人間形成をめざす』

- めざす子ども像
- 1 自主的精神に満ちた子どもの育成
 - 2 明るい素直な子どもの育成
 - 3 人間の尊さを自覚し、生命を大切にする子どもの育成
 - 4 我慢強く、深く考える子どもの育成
 - 5 力を合わせ、進んで働き責任を果たす子どもの育成

学校教育目標の達成や子どもたちの育成を目指すとともに、これまでにこだわらず、より良いものを、高野台小学校だからできることを常に模索し、本校の教職員であることに誇りを持ち、教育活動を推進していきたいと考えます。

入学式では、めざす子ども像に関わり、『3つのき、「やる気」「元気」「根気」の種を育てる仲間になろう』と話をしました。そして、始業式では、「さくららら」という絵本を紹介し、自分らしく自分で決めて一歩進んでみようと言話をしました。

『はじめの一歩を踏み出すことは、そのあとの一万歩を歩き続けるより価値がある』

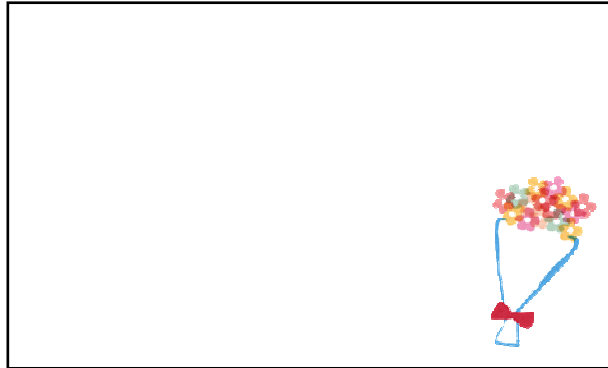
令和8年度のスタートにあたり、思い出した言葉です。「勇気」をもって新たな一歩を、新たな環境で踏み出してほしいと思います。

この1年間が楽しくかけがえのない時間となるように教職員一同力を合わせて取り組んでまいります。環境が変わることは不安を感じることもつながります。何か気になることがあれば、まず担任にご相談ください。子どもたちの育ちのためには学校と家庭がより良いコミュニケーションを取り、子どもに関わっていくことが大切です。今年度も本校の教育活動にご理解ご協力をどうぞよろしくお願いいたします。

校長 川中 倫世

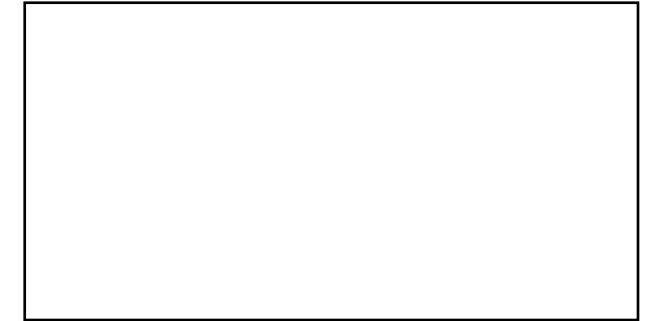
離任された先生

ありがとうございました。お元気で！



着任された先生

よろしくお願いいたします！



本年度職員一覧



校長		教頭	
1 - 1		1 - 2	
2 - 1		2 - 2	
3 - 1		3 - 2	
4 - 1		4 - 2	
5 - 1		5 - 2	
6 - 1		6 - 2	
支援学級	【おおぞら】 (特別支援教育コーディネーター)		
	【やまばと】 (特別支援教育コーディネーター)		
介助員 障がい児補助員			
医療的ケア			
4・5年理科/3～6年外国語		養護教諭	
3・6年理科/6年家庭科		1～6年音楽	
通級		1～6年図書	
事務		読書支援	
調理員			
校務員		学校事務サポート	
スクールソーシャルワーカー(SSW)		教育相談員	
AET		1・2年スターター	

4月の主な予定

6日(月)	入学式準備	新2年 10:30~11:30頃 新6年 8:55~11:20頃
7日(火)	入学式	新2年 9:10~10:10頃 新6年 8:45~11:00頃
8日(水)	始業式 【11:50~下校】	
9日(木)	【4限】2~6年給食開始	二測定6年
10日(金)	【4限】二測定5年	新1年生は、4/20の給食開始まで午前中の下校となります。
13日(月)	【4限】二測定4年	
14日(火)	【4限】二測定3年	SSW 教育相談
15日(水)	【4限】二測定2年	
16日(木)	【5限】離任式	
17日(金)	【5限】1年生を迎える会	視力検査6年
20日(月)	1年給食開始	視力検査5年 委員会活動
21日(火)	二測定1年	校外学習3年(お弁当) SSW
22日(水)	【特5】心臓検診1年	★太陽の広場
23日(木)	全国学力・学習状況調査6年	
	すくすくウォッチ5・6年	
24日(金)	尿検査① 視力検査4年	1~3年参観5限/懇談6限
		新学期
27日(月)	【5限】尿検査② 視力検査3年	火災避難訓練 オンライン集会
28日(火)	【5限】視力検査2年	SSW 教育相談
		4~6年参観5限/懇談6限
29日(水)	昭和の日	
30日(木)	視力検査1年	



吹田市立学校における携帯電話の取扱いに関するガイドラインです。児童に携帯電話を持たせる場合は「同意確認書」の提出が必要となりますので担任までご連絡ください。

5月の主な予定

1日(金)	校外学習6年(お弁当)
4日(月)	みどりの日
5日(火)	こどもの日
6日(水)	振替休日
7日(木)	【4限】 個人懇談①
8日(金)	【4限】 個人懇談②
9日(土)	PTA 役員会・運営委員会・全委員会
11日(月)	【4限】 個人懇談③ 聴力検査5年
12日(火)	【4限】 個人懇談④ 聴力検査3年
13日(水)	【特5】聴力検査2年 ★太陽の広場
14日(木)	聴力検査1年
15日(金)	内科検診2・4・6年&やまばと
18日(月)	【1~4年5限】【5・6年6限】委員会活動
19日(火)	おおぞら参観/懇談 耳鼻科検診1年
20日(水)	【4限】ふれあい昼食会6年 ★太陽の広場
21日(木)	【1~2年 特5】【3~6年 特6】
22日(金)	オンライン集会 はなまるタイム
25日(月)	【1~4年5限】【5・6年6限】運動会係活動
26日(火)	SSW 教育相談
27日(水)	【4限】★太陽の広場
28日(木)	眼科検診1年
29日(金)	【1~3年 特5】【4~6年 特6】



※学校により春休み号から変更・追加した予定は赤字にしています。



学校での子供たちの様子は、本校ホームページ「(ブログ)こどもたちの様子」にてお伝えしていきます。ぜひご覧ください。なお、個人が特定されないよう画像をあらかじめ、名前等がある場合は削除して掲載いたします。掲載を希望されない方は担任までお伝えください。その際も、遠くからの全体写真などの掲載については、ご了承いただきますようお願いいたします。

令和8年度(6月以降)の主な予定

6月 6日(土)	運動会	※現時点での予定です。
6月 7日(日)	運動会予備日①	
6月 8日(月)	運動会の代休	
6月 10日(水)	運動会予備日②	
6月 24日(水)	引取り訓練	
6月 29日(月)~7月 3日(金)	プール公開週間	
7月 17日(金)	1学期終業式	
8月 25日(火)	2学期始業式	
8月 26日(水)~28日(金)	夏休み作品展	
9月 12日(土)	土曜参観	
9月 14日(月)	土曜参観の代休	
10月 22日(木)・23日(金)	5年林間学習	
10月 30日(金)	音楽会	
11月 12日(木)	修学旅行説明会	
11月 27日(金)~12月 3日(木)	個人懇談	
12月 10日(木)・11日(金)	6年修学旅行	
12月 24日(木)	2学期終業式	
1月 8日(金)	3学期始業式	
2月 18日(木)	1~3年参観懇談	
2月 19日(金)	4~6年参観懇談	
3月 17日(水)または18日(木)	卒業式	
3月 24日(水)	修了式	



相談ダイヤルのご案内

吹田市教育センター

教育相談ダイヤル <<06-6170-1579>>

いじめ・心のなやみ相談専用ダイヤル <<06-6170-1582>>

対象：本人・保護者

日時：月~金(年末年始・祝日除く)

及び第3日曜 AM9時~PM5時

大阪府教育センター

平日の相談時間以外や土・日・祝日の電話相談については、24時間対応「すこやか教育相談24」<<0120-0-78310>>をご利用ください。