

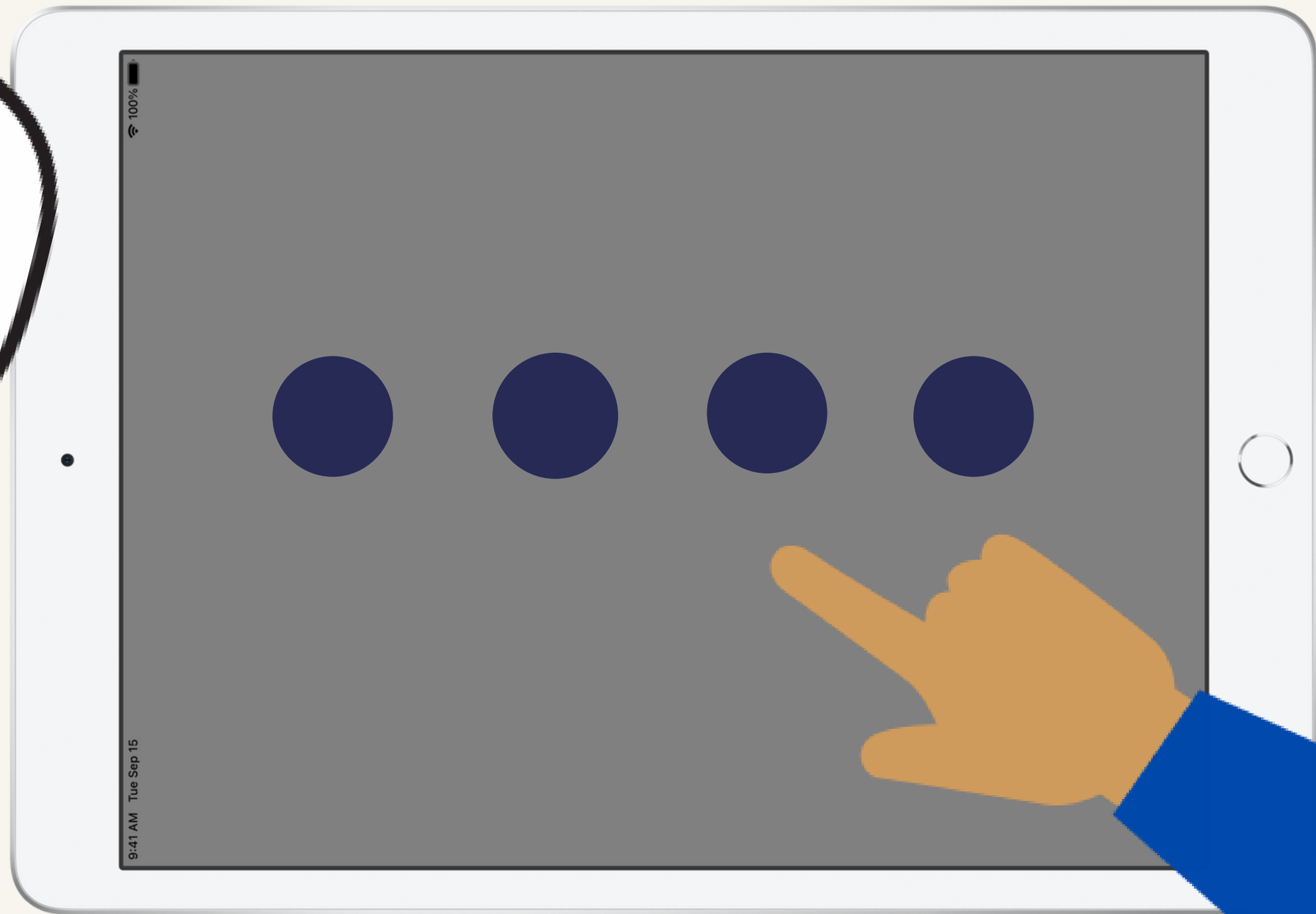


# iPadの せっていを しよう！

みんながもっている iPad のせっていを  
じぶんでやってみよう！

**わからないことは、せんせいにきいてね！**

iPadの  
パスコードを  
いれよう



①



Authenticator

アイパッドの中に、  
「カギの中にひとがはいったアプリ」  
があるか **だけ** をかくにんしてね

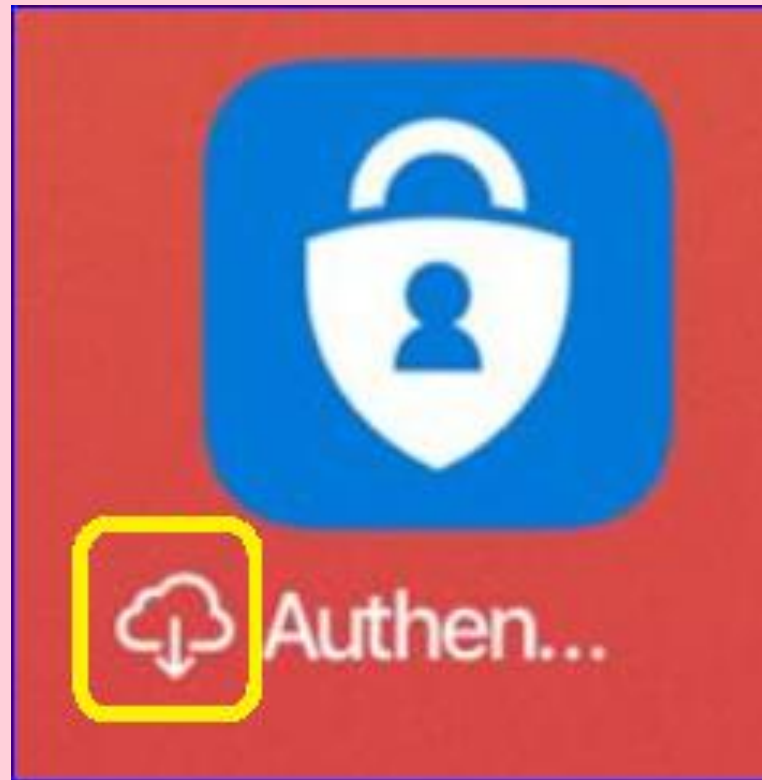
- ある→ページ④をひらく
- ない→ページ③へ

あるよ！  
あるの かくに  
んだけだよ



Authenticator

このアプリがないひと！



くもマークや  
まっくろなマークも  
でんわしてね

おとなの人にでんわしてもらおう

0120-305-927

保護者窓口



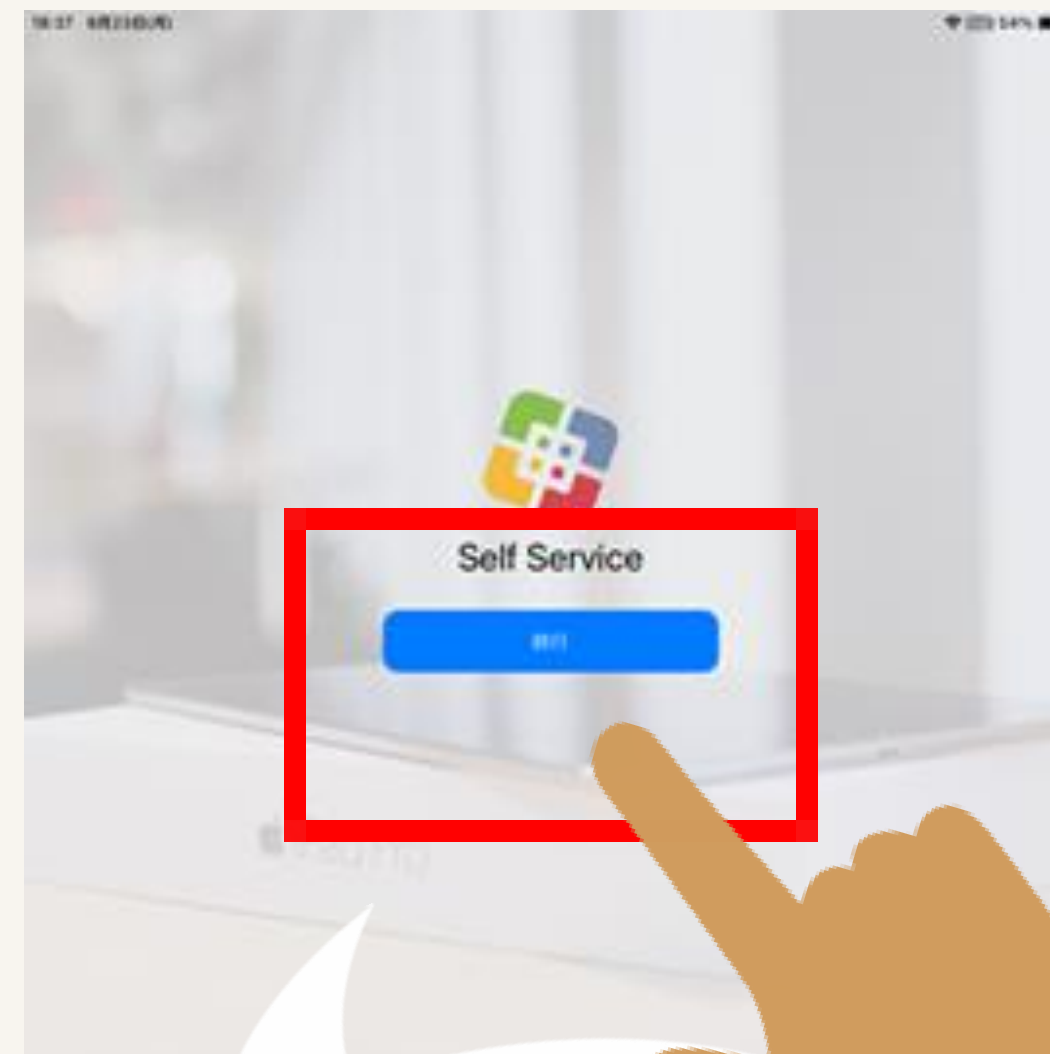
**セルフサービスを  
タップするよ**



**このがめんが  
出なかったら  
つぎにすすんでね**



**こんなかたちが  
出たら  
「許可しない」をえらぶ**



**こんなかたちが出たら  
「続行」をタップ**



「Microsoftに登録する」

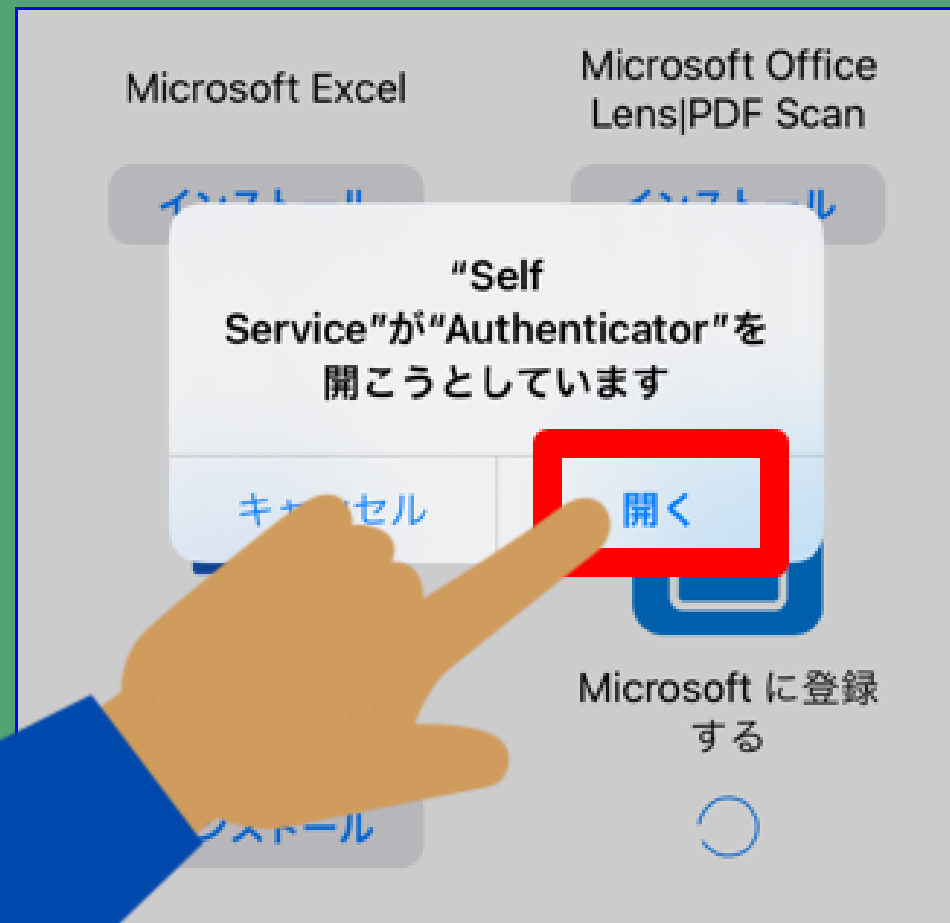


かばんの  
マークの下を  
おしてね



ここからは、むずかしいことばがつづくけど  
**あかい□マーク**をおしてね。

このがめんが  
出なかったら、  
ページ⑧はとば  
せるよ。  
ページ⑨にすす  
んでね！



アプリのセキュリティと最新の  
状態を維持するため、必要な診  
断情報が収集されます。これに  
は、お客様の名前や機密性の高  
いデータは含まれません。

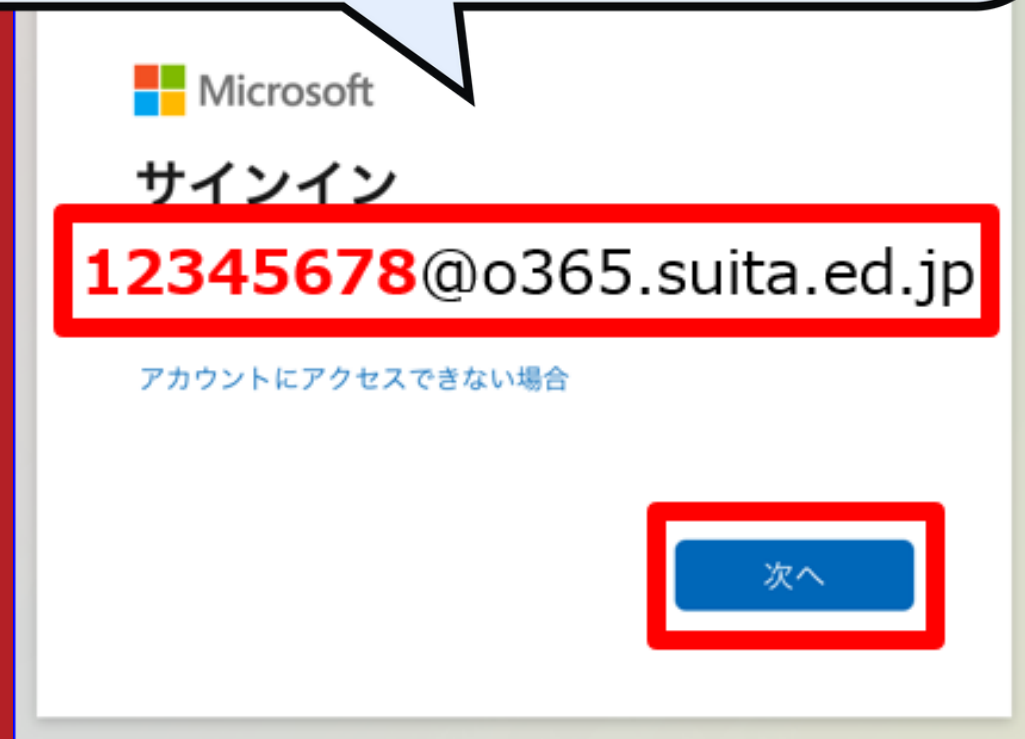
アプリのエクスペリエンスを向  
上させるため、オプションの使  
用状況データも収集されます。  
オプションの使用状況データの  
共有は、いつでもアプリ設定か  
らオプトアウトすることができます。

OK



# マイクロソフトにサインインをするよ！

赤いすうじのぶぶんは  
じぶんのエルゲートの  
すうじをいれてね。



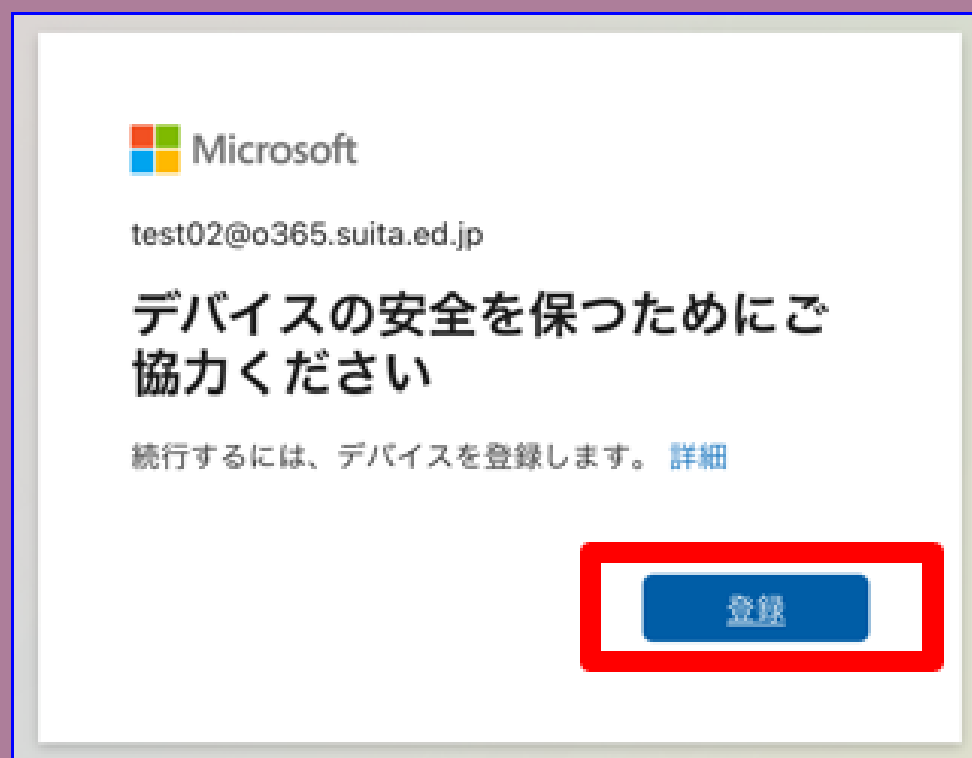
Microsoft  
サインイン  
12345678@o365.suita.ed.jp  
アカウントにアクセスできない場合  
次へ

エルゲートの  
パスワードを  
にゅうりょくしてね。



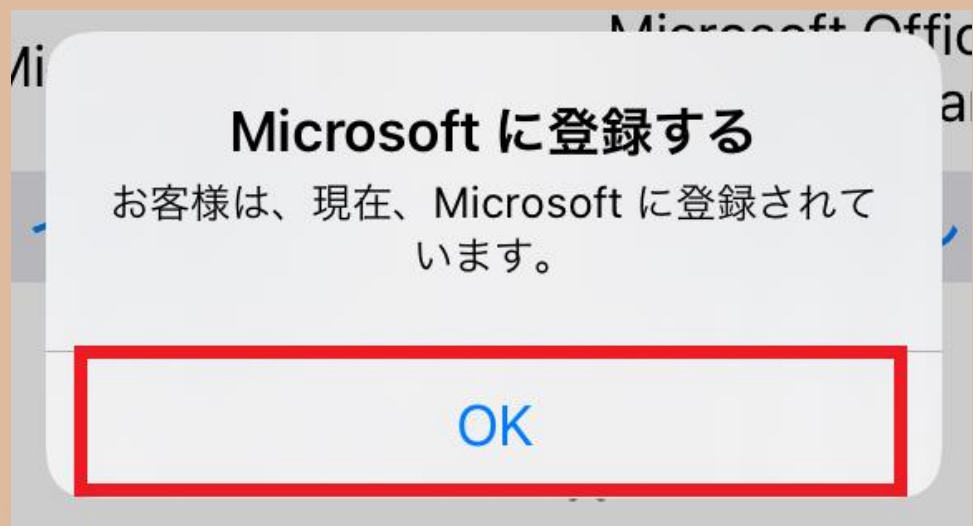
Micros  
← test02@o365.suita.ed.jp  
パスワードの入力  
●●●●●●●●  
パスワードを忘れた場合  
サインイン

こんながめんが出たら、赤い□をおしてね。





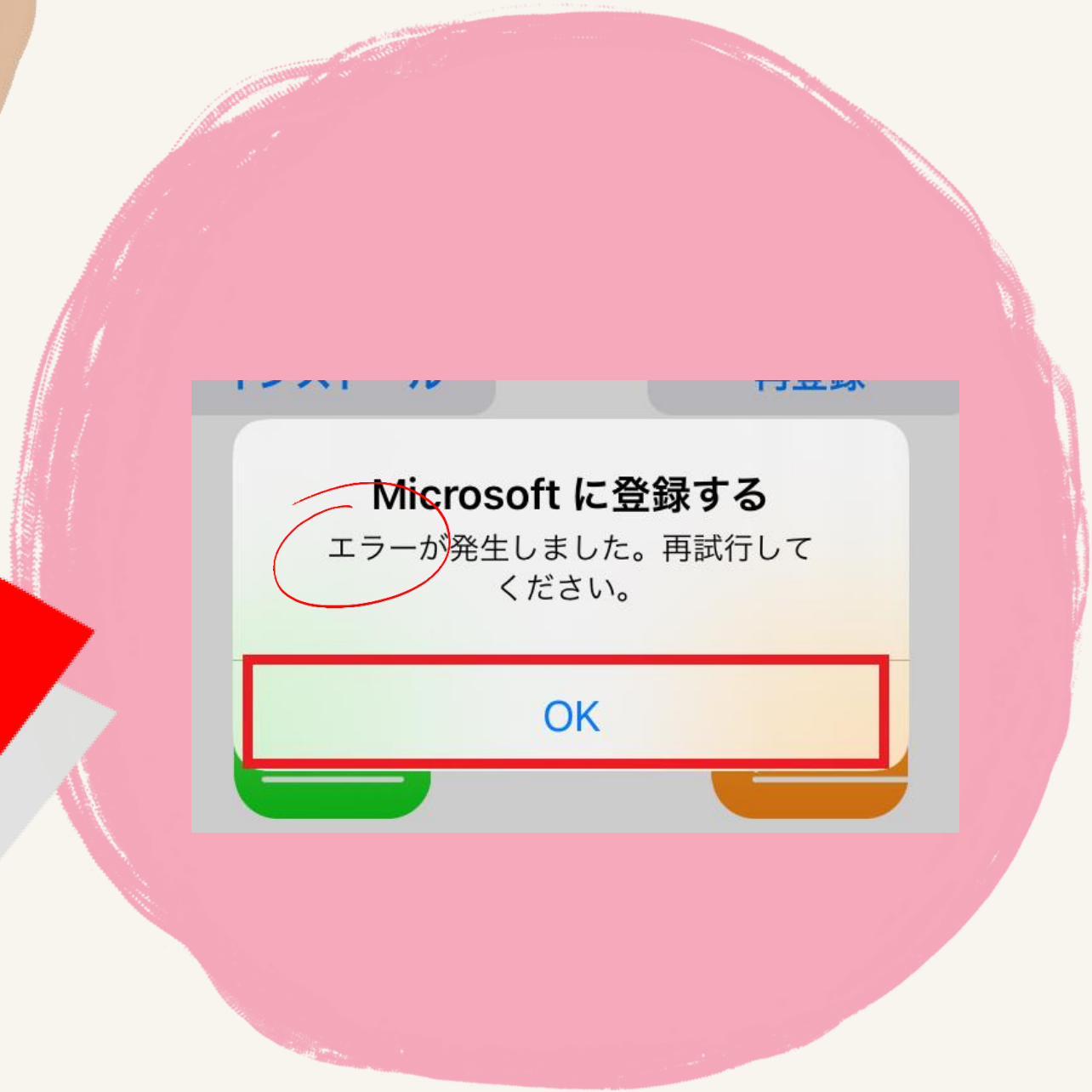
だいせいこう！



だいせいこうのひとは  
...ページ⑭へ  
エラーのひとは  
...つぎのページへ



エラーと出ていたら  
まず、OKをタップ！



# エラーと出たひとは...

①

アイパッドのでんげんをいちどきって、  
もう一度 でんげんを入れてね！





# エラーと出たひとは...

②

もういちど、セルフサービスをタップするよ！



12

# エラーと出たひとは...

③



かばんの  
マークの下を  
もう一度おしてね



Microsoftに登録する  
お客様は、現在、Microsoftに登録されています。

OK

このがめんが出れば、  
だいせいこう。つぎにすすんでね。

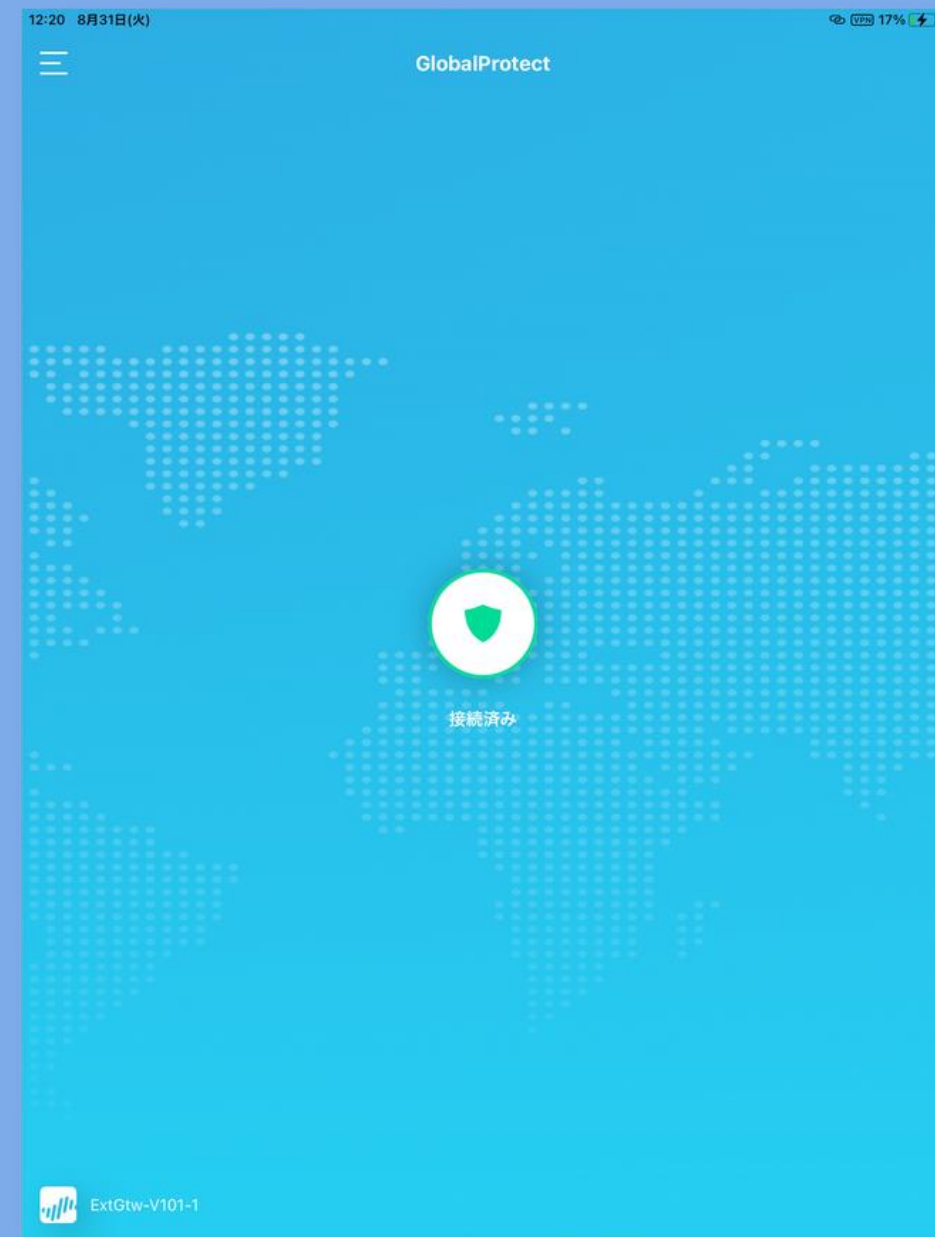
13



# つぎの日のあさ...

**GlobalProtect** というアプリをタップするよ





どっちのいろになっけていても  
つぎのページをみてね



「三」をタップ





「接続を更新」  
をタップ



「続行」  
をタップ

おしまい

次のページ: 保護者の皆様へ



こまったことは  
0120-305-927  
保護者窓口へ

9:00~21:00まで（土日祝含）  
令和3年8月25日~9月10日まで

アカウントやパスワードについてのみ、学校にお問い合わせください。



# 保護者の皆さまへ

最終的にどのような状態であればよいか についてご案内いたします。

## ● Wi-Fi接続はできている事

iPadの画面上部に  
Wi-Fi接続マークまたは  
テザリング接続マークがある  
(このマニュアルには説明はございません。)

## ● Microsoftに登録している事

マニュアル内 ページ⑥にあります。

## ● iPadに以下のアプリが入っている事

Microsoft Authenticatorは、自動的にダウンロードされています。  
マニュアル内 ページ②にあります。

## ● VPN接続が出来ている事

iPadの画面上部に  
「VPN」というマークが入っている事  
マニュアル内 ページ⑬にあります。

