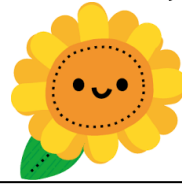


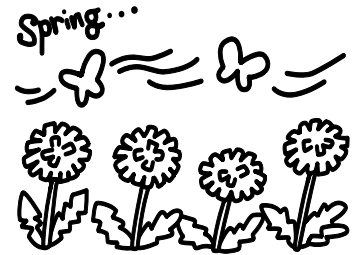
# ぐんぐん



吹田市立西山田小学校  
2 年学年便り  
令和5年4月10日  
NO.1

## 2年生がスタート！

進級おめでとうございます。いよいよ新しい学年のスタートです。  
これからの一年間、さまざまな学習や運動に積極的に取り組み、  
自分の力を発揮できるよう、教職員一同力をあわせて頑張っていきます。  
また、子どもたち一人ひとりのよさを大切に、  
ご家庭とともに成長を見守っていきたいと思います。  
保護者の皆様のご協力、どうぞよろしくお願いいたします。



### 《先生の紹介》

1 組：おかざわ ゆき 岡澤 有紀 「ひまわりのように ぐんぐん せいちょうする一年にしましょう(^\_^)！」

2 組：かみの まほ 上農 真穂 「ぐんぐんせいちょうし たのしい一年にしましょう！」

音楽：なかむら 中村 ちえ 「一年かん よろしくおねがいします！ いっしょに 音をたのしみましょう♪」

## ☆4月の予定☆

月	火	水	木	金
10 始業式	11 給食スタート	12	13 対面式 8時15分までに登校	14 離任式
17 2測定 太	18 参観（5時間目） 懇談（6時間目）	19 尿検査配布日 太	20 尿検査提出日	21 尿検査（予備日） 太
24 太	25 2学年別集団下校	26 太	27 内科検診	28 視力検査 太

# 持ち物

4/11 (火)	11日 (火) ~13(木)	4/12 (水)
<p>○お道具箱 みずのり/スティックのり/はさみ/クレパス (ガーゼ or ふるいハンカチ)/算数ブロック/クーピー/セロテープ</p> <p>○なんでもぶくろ 給食エプロン/給食帽/マスク/体操服/赤白帽/体育館シューズ/青のファイル/読書の本 (すべてに2年〇組 名前を書いてください)</p>	<p>○児童調査票</p> <p>○緊急時児童引取りカード 変更等がありましたら、追記してください。</p> <p>○定期健康診断問診票 昨年のを返却します。変更箇所 (兄弟の学年・連絡先電話番号など) があれば訂正し、2年生の部分を記入して提出してください。</p> <p>○安全カード 昨年のを参考に、今年度新しいカードを記入して提出してください。<u>裏面の地図も忘れずに記入してください。</u></p> <p>○名札の裏面 緊急時に必要なため、保護者の方でご記入をお願いします。</p> <p>★<u>以上5点を個人情報保護袋に入れて持たせてください。</u></p>	<p>○絵の具セット 絵の具の補充と、ぞうきんの確認をしてください。</p> <p>○ねん土セット</p>
		<p>4/17 (月)</p> <p>○音楽ぶくろ 音楽の時に、教科書などを入れる手提げ袋です。何でもぶくろのような手提げぶくろをご用意ください。(教室移動の際、必要になります。)</p> <p><u>中に入れる物</u> 音楽の教科書 音楽ファイル (学年で購入します。)</p>
<p>○筆箱 (箱型の物)・・・2Bの削ってある鉛筆4本/赤鉛筆/名前ペン/ものさし(15cm程度)/消しゴム</p> <p>○新しい教科書 すべて、<u>必ず名前を記入</u>してください。 教科書は時間わりを見て、もってくる。 学校においておく教科書…道徳・生活・音楽・体育・図工</p>		
<p>○読書の本 図書室で借りる本とは別にご家庭から本を一冊ご用意ください。 ※マンガは禁止しておりますが、学習マンガは許可しております。 ※記名をお願いします。</p>		

※持ち物は、学習に使うものです。実用的で華美でないものを持たせてください。

# 学習予定

国語	ふきのとう 春がいっぱい きょうのできごと ともだちをさがそう	図工	自己紹介カード
算数	ひょうとグラフ 時こくと時間 たし算のひっ算	体育	ならびかた いろいろな走り方 てつぼう
生活	一年生をむかえよう 春見つけ	道徳	わたしの学校 きれいな羽
音楽	メッセージ ロンドンばし はしの上で 子犬のピンゴ かくれんぼ かえるのが っしょう		

- \* ノート類は一括して購入します。1年生の残りは家でお使いください。
- \* 持ち物にはすべて2年〇組 名前を書いてください。



## その他

### ●個人懇談について

5月8日(月) 9日(火) 11日(木) 12日(金)に個人懇談を行います。詳しくはお知らせをご覧ください。

個人懇談期間中の下校時間は 13:50 頃になります。10日(水)は4時間授業ですので、13:10 頃に下校します。

### ●欠席連絡について

欠席連絡等は8時25分までに職員室に電話連絡をしていただきますようお願いいたします。または、近所の近所のお友だちに連絡帳を預けていただいても結構です。

※4月17日以降の欠席連絡はさくら連絡網にて連絡をお願いいたします。

### ●お友だちカードについて

『お友だちカード』を連絡袋の中に入れておいてください。(欠席連絡等で活用します。)

### ●児童の名札の裏面の記入について

本日、学校で使用している名札の裏面に入れる画用紙をお配りしますので記入し持たせてください。古いものを連絡袋に入れて持ち帰ります。よろしくお願いいたします。

本人血液型		型	
携帯	電話	住所	保護者氏名
			続柄