

東山田小学校のPTA活動

PTAは児童の保護者と教職員で構成された任意団体です。保護者と教職員が協力して子ども達の健やかな成長を願い、生活面や教育面で環境を整えるよう活動しています。

東山田小学校PTAの要覧

1. 本会の目的 児童の保護者と教職員が協力して、家庭と学校と社会における児童の健全な成長をはかることを目的としています。
2. 本会の活動 (1)保護者と教職員が協力し合い、活動するよう努めています。
(2) 児童の生活指導と福祉の向上に協力しています。
(3) 教育環境の整備と充実に協力しています。
(4) その他、目的を達成するために必要な活動をしています。
3. 会員資格 児童の保護者及び教職員。
4. 会費 会員 1 家庭につき月額 300 円。
5. 会計(運営)年度 毎年 4 月 1 日より翌年 3 月 31 日まで。
6. 役員及び会計監査 会長 1 名、副会長 3 名、書記 1 名、会計 1 名、会計監査 2 名
教職員部より書記 1 名、会計 1 名

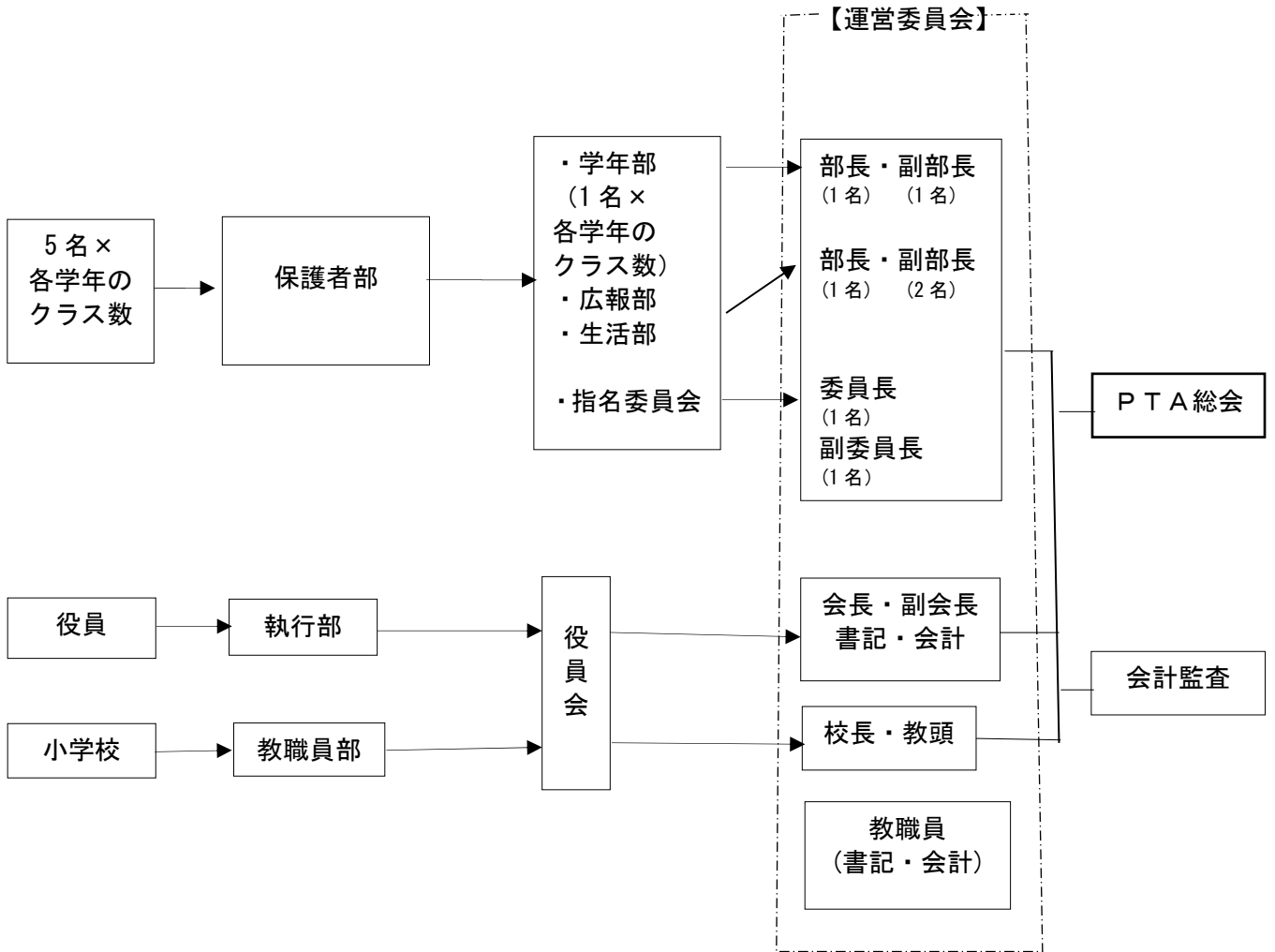
組織および活動内容の概要

1. 総会 全会員で構成する本会の最高議決機関です。
定期総会は年 2 回開催します。
臨時総会は下記運営委員会が必要と認めた時、又は会員の 3 分の 1 以上の要求があったときに開催します。
総会は会員の 5 分の 1 以上の出席がなければ、その議事を審議し、議決することができません。ただし、委任状をもってこれに代えることができます。
総会の議決は、出席者の過半数の同意が必要です。
2. 役員会 会長、副会長、書記、会計、学校長、教頭で構成し、PTA活動について協議します。又、運営委員会に諮る議案を討議しています。
3. 運営委員会 役員と教職員部、各部部長、副部長、委員長で構成し、年 10 回定例会議を開催します。各部会によって立案された活動計画を討議、承認し、又は総会に提出する議案について協議します。会計監査は必要に応じて出席します。
4. その他 PTAでは運動会や音楽会など、学校行事(保護者が参観可能なもの)の運営に協力しています。各行事の際、保護者の皆様が円滑に気持ちよく参観できるように、案内やパトロールを行っています。
詳しくは別途PTA規約をご覧ください。

役員および委員の選出について

- 役員 前年度中に会員の立候補、推薦により選出され、総会で承認を受け就任します。
委員 前年度中に会員の立候補により選出されます。新入生は入学後に選出されます。

P T A 組 織



【計画・活動】

【討議・承認】

活動内容

令和7（2025）年11月現在

<p>執行部</p>	<p>会長、副会長、書記、会計、会計監査で構成されており、学校と協力してPTAの運営をしています。各部委員会が有意義な活動ができるようにサポートし、PTAだよりの作成、事務処理や会計処理等も行います。 その他、地域や市などの会議や催しに参加協力し、情報交換を行っています。</p>	
<p>教職員部</p>	<p>執行部との役員会 運営委員会、PTA委員総会、PTA総会に出席 本校教育の推進の為、教職員研修を実施 地域行事（市民体育祭）への参加</p>	
	<p>各委員</p>	<p>部長 副部長 委員長 副委員長</p>
<p>各部共通</p>	<p>○ あきまつり出店 （PTAは1または2ブース出店 各部より担当者選出） ○ 運動会の手伝い ○ 校内音楽会手伝い(各部より担当者選出)</p> <p style="text-align: right;">○ 運営委員会に出席 （10回/年）活動報告等 ○ 運営委員会資料作成 ○ PTA総会 （書面開催2回/年） ○ 部委員名簿等個人情報 の管理</p>	
<p>学年部</p>	<p>○ 全委員参加の活動内容 ① 参観・学校まつりの名札受付・回収、PTA総会の受付(1回/年) ② ベルマーク自宅作業(年に8回を全員で分担) ③ 運動会の受付・パトロール(プログラム2競技分程度)</p> <p>○ 担当制の活動内容 <ベルマーク班> ① ベルマーク自宅作業 ② ベルマークだより発行(1-2回/年) ③ ベルマーク備品購入(不定期) ④ ベルマーク集計、カートリッジ発送準備、テトラパック回収準備 （平日に数時間ほど学校で作業）</p> <p><行事班> ① あきまつり大会出店担当 ② 1年給食試食会企画・運営(11月頃) ③ 1・4年生交通安全教室手伝い(1回/年) ※ ①～③は班長・副班長が分担して行事毎のリーダーを務め、会議や打合せに出席する。準備と当日運営は班全体で活動</p> <p style="text-align: right;">○ 学年部活動における 執行部との調整 ○ 活動の当番表作成 ○ あきまつり出店 ○ 進級祝品の準備</p>	

広 報 部	<ul style="list-style-type: none"> ○ 広報誌「あおば」の発行(2回/年 学期毎) ○ 吹田市PTA広報部会への参加(2回/年) ○ 吹田市新聞コンクールへの出展 それぞれの班に班長・副班長を置き、学校や業者との窓口を務める 	<ul style="list-style-type: none"> ○ 広報部活動における執行部との調整
指 名 委 員	<ul style="list-style-type: none"> ○ 次年度執行部役員選出 	<ul style="list-style-type: none"> ○ 指名委員活動における執行部との調整
生 活 部	<ul style="list-style-type: none"> ○ 全員参加の活動内容 ① 一斉下校時の付き添い(2回/年) ② 運動会パトロール(1回/年) ③ 朝の安全指導(1~2回/月) 月・木 ④ 地区パトロール(1回/月) ペアを組み指定地区の通学路を歩いてパトロール ⑤ 太陽の広場の手伝い(2回/年) 水曜日に開催される太陽の広場で「フレンドさん」として子ども達の見守りを行う ○ 担当制の活動内容 (生活部会で担当決定) ① 「こども110番の家」運動 ② とびだし君等注意看板の点検、製作、設置 ③ 安心安全マップの作成 ④ 各種ボランティア募集呼びかけ・管理 ⑤ あきまつりパトロール ⑥ 学校開放手伝い ⑦ 他団体主催講演会等への参加 	<p>(会議等の出席が多いため全員参加の活動は免除)</p> <ul style="list-style-type: none"> ○ 生活部活動における執行部との調整 ○ 生活部だより作成 ○ 吹田市PTA生活部会等連絡会へ出席(2回/年) ○ その他東山田地区で行われる講演会・会議等に出席(3~4回/年)