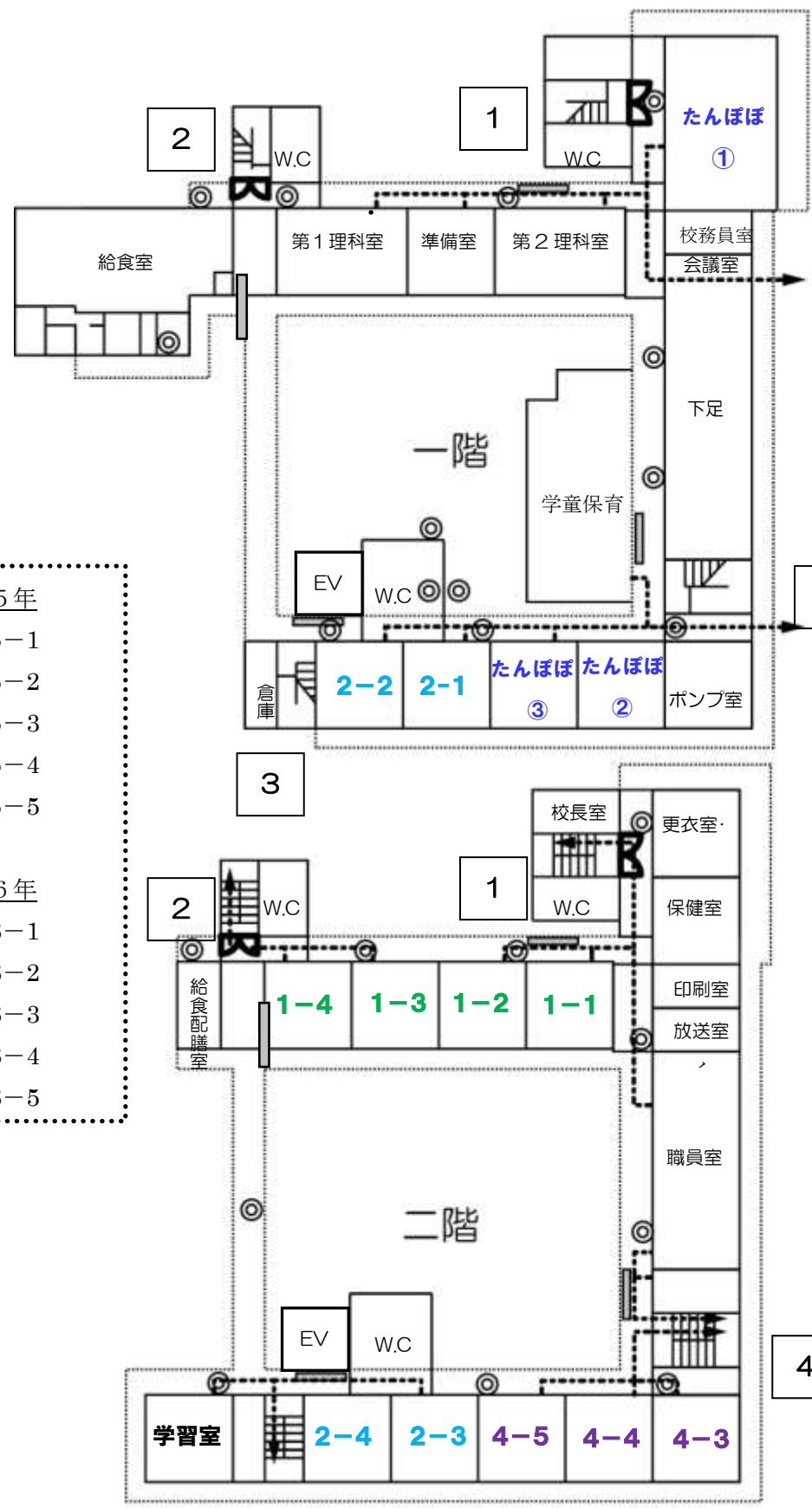


クラス数

1年	4
2年	4
3年	4
4年	5
5年	5
6年	5

1年
1-1
1-2
1-3
1-4
2年
2-1
2-2
2-3
2-4
3年
3-1
3-2
3-3
3-4
4年
4-1
4-2
4-3
4-4
4-5

5年
5-1
5-2
5-3
5-4
5-5
6年
6-1
6-2
6-3
6-4
6-5



机・椅子
保管場所

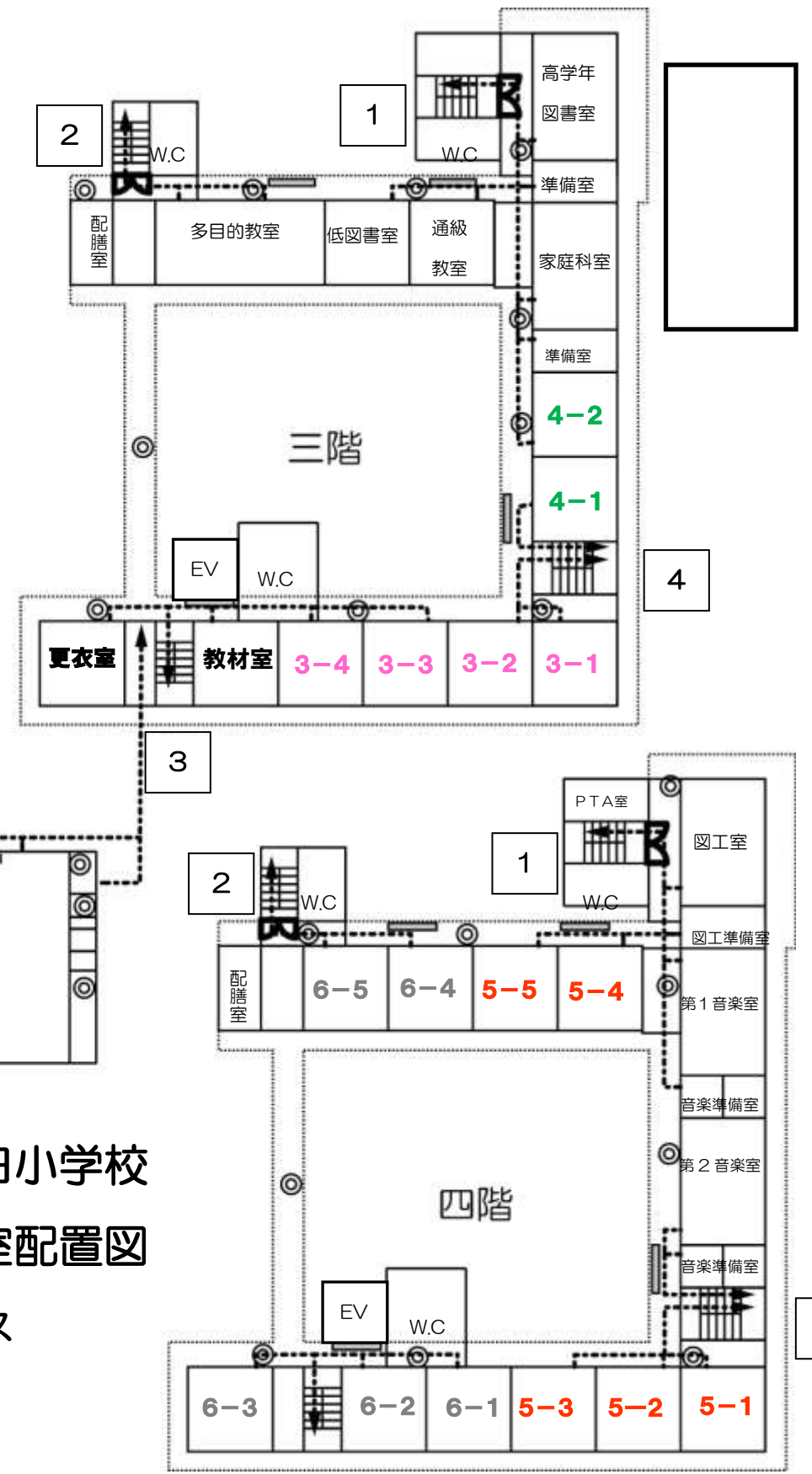
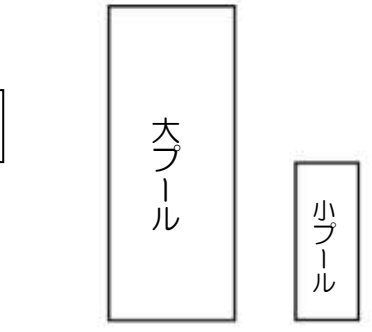
教育支援
教室

避難経路

消火器

消火栓

防火扉



吹田市立東山田小学校
令和6年度教室配置図
27クラス