

◆◆◆入学準備◆◆◆

小学校生活のスタートを円滑にできるよう、入学までに準備してください。

1. 交通安全について

- ◇通学路を通して徒歩で登下校します。近所の友だちと一緒に登下校しましょう。
- ◇歩道の右側を正しく歩き、横断歩道では、一旦停止した後、安全を確認してから、わたりましょう。
- ◇入学までに通学路を歩いて、通学路を覚えるようにしましょう。

2. 入学前に身につけて欲しい基本的な生活習慣について

- ◇身のまわりのことが一人でできる。
 - 服の脱ぎ着・洗顔・歯みがき・うがい・トイレの使い方、排便の後始末・手洗い・靴ひもを結ぶ・ランドセルのかけおろし・持ち物の出し入れ・後かたづけ等
- ◇規則正しい生活習慣を身につける。
 - *早寝早起きの励行
 - *朝ごはんをしっかり食べる。
 - *食事は、好き嫌いをしたり、遊びながら食べたりしないようにする。
 - *用便は、毎日登校前に済ませるように習慣づける。和式便器を使用できる。
- ◇自分の名前がはっきり言えて、読める。(自分の物と人の物との区別がつく。)
- ◇元気よく「はい」と返事ができ、『おはようございます』『さようなら』などのあいさつや『ありがとう』『ごめんなさい』が言える。
- ◇話す人の顔をしっかりと見て、話を最後まで聞ける。
- ◇自分の思いをはっきり言えるようにする。
 - 「トイレに行きたい」「お腹が痛い」など体調で困った時に、先生や友だちに伝えられる。

3. 保護者の皆様へのお願い

- ◇健やかな学校生活を送れるように、目・耳・鼻・歯などの病気については、医師と相談の上治療に努めてください。健康面で配慮を要する場合は、必ず事前にお知らせください。
- ◇子どもの健康管理には十分配慮し、早寝早起きや朝食の摂取など規則正しい生活習慣の確立をお願いします。
- ◇入学に対して安心感が持てるような環境づくりに努めてください。
- ◇家庭でも、基本的な集団生活のマナーを培い、豊かな生活経験を育ててください。
- ◇服装に規定はありません。活動しやすいものを着用させてください。
入学後、しばらくの間、身体測定や検診等がありますので、脱ぎ着のしやすい服装で登校させてください。

4. 準備物

★すべての持ち物や身につけている物には、ひらがなで、わかりやすいところに記名してください。

(1) 学校で準備し、入学式当日配るもの

◇教科書・副読本・・・無償配付

◇学用品等・・・指導の都合上、学校で一括購入します。

*ノート関係 (こくご・さんすう・自由帳・連絡帳)・連絡袋

*教材・教具 (クーピー・クレパス・ネームペン・書き方えんぴつ・のり・はさみ・算数ブック・計算カード・青ファイル・ひらがな数字学習帳・粘土・粘土ケース)

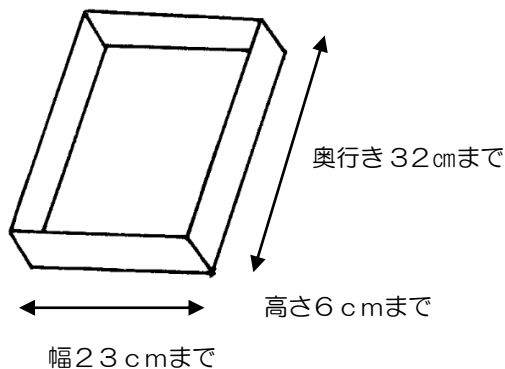
*名札

(2) 家庭で準備するもの

◇ランドセル等の背負えるカバン (形や色、素材は指定していません)

◇学用品 したじき・ふでばこ・鉛筆 (2B)・赤鉛筆・消しゴム・粘土板

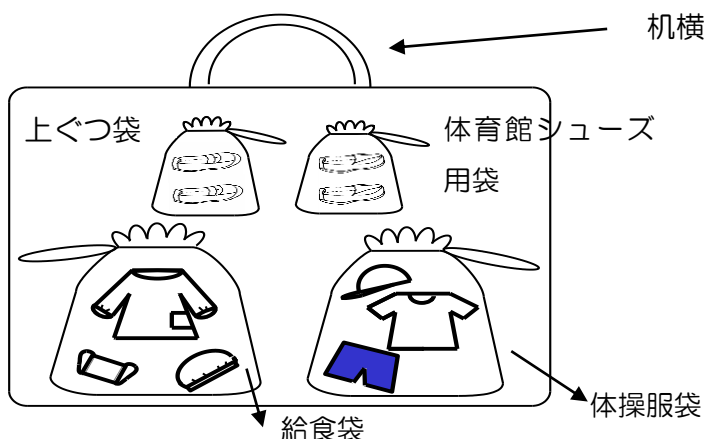
◇道具箱 (23 cm×32 cm×6 cm程度 ふたつき)



※ふたを逆さにして、重ねて使えるもの。
※大きすぎると机の中の整理ができないので、
左記の大きさに近いものを用意してください。

◇ぞうきん・・・2枚 (名前は必要ありません。)

◇手さげカバン (①体操服の袋、②体育館シューズ袋、③上ぐつ袋、④給食袋、を入れる。)



机の高さ
35 cm~45 cm
(ひもを入れて、このサイズ以上だと
ひきずって汚れてしまいます。)

①体操服袋・・・縦25 cmくらい×横30 cmくらいの大きさに、口をひもで絞る形

②体育館シューズ袋・・・縦25 cmくらい×横20 cmくらい

③上ぐつ袋・・・縦25 cmくらい×横20 cmくらい

④給食袋・・・縦25 cmくらい×横20 cmくらいの大きさに、口をひもで絞る形

◇体操服

*半袖トレシャツ（校章入り）

学校指定のものをご用意ください。

校章の下に姓、学年、組を書く。

*ハーフパンツ・・・紺色無地のもの *赤白帽（ゴムつき）



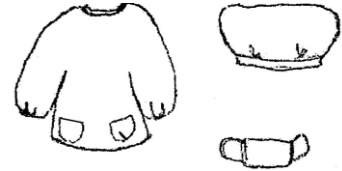
◇給食衣等（白地のもの）

給食用エプロンは、個人持ちとなっています。各家庭でご用意ください。

*エプロン・・・スマックのような手首まで袖のあるもの

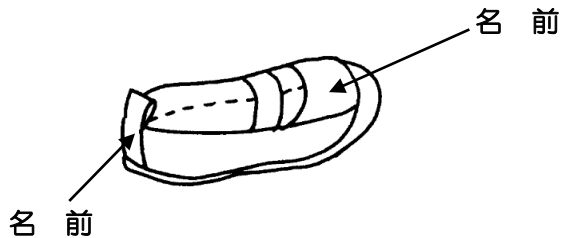
*帽子・・・髪の毛が落ちないように頭を覆えるもの。

*マスク・・・ガーゼ等布製で、くりかえし洗濯ができるもの。

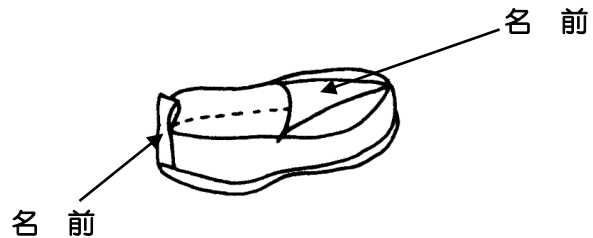


◇上靴と体育館シューズ

<上靴（白のシューズ）>



<体育館シューズ（滑り止めのついている靴）>



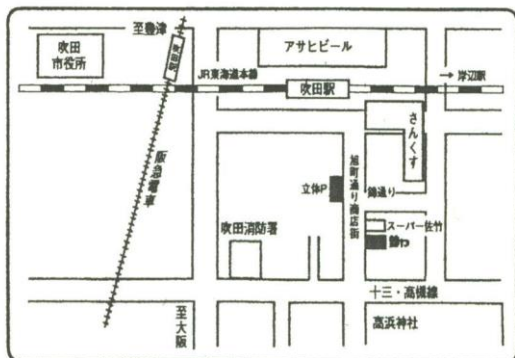
★本校では、2年生以降名札はつけません。上靴の名前が名札代わりになりますので、いつでもはっきり名前がわかるように記名してください。薄くなったら書き直してください。

※鉛筆や消しゴム、算数ブロック等の小さなものも一つひとつの持ち物すべてにひらがなで名前を書いてください。

5. 体操服等の物品購入について

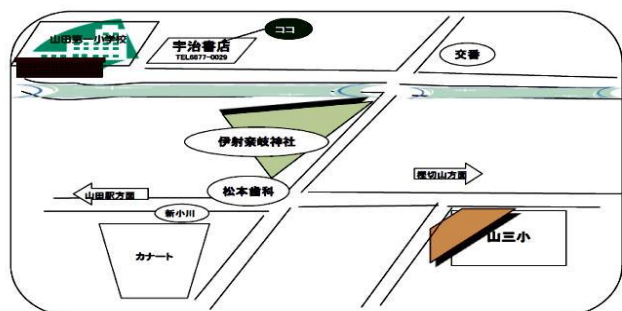
必要な物品は、下記の店舗にて取り扱っております。

【学生服専門店 鈴ヤ】



朝日町18-13
TEL 6381-7092

【宇治書店】



山田第一小学校校門前
TEL 6877-0029