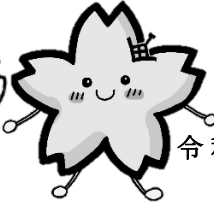


わかぎ



吹田市立山田第一小学校

— 学校だより —

No. 8 (11月号)

令和5年(2023年)10月31日

〒565-0821 吹田市山田東2丁目33番2号
TEL 06-6877-4131 FAX 06-6877-4136

150周年記念マスコット「さくちゃん」

HP: <http://www2.suita.ed.jp/school/es/20-yamada1/>

創立150周年に思う

学校長 速水 素子

今月の11日(土)に、本校創立150周年記念式典を挙ります。

この式典では、6年生が山一小学校の代表として、学校の過去や現在をふまえた未来への展望を語る場面をつくりました。そのために、2学期に入って昔の山一小のことを調べたり、現在の山一小のいいところや課題について考えたりして、自分たちなりの未来に望むことを考えてもらいました。

また、夏休みにお祝いの俳句を3年生以上の子どもたちに宿題として出してもらいました。10月には保護者や地域の皆様からも俳句を書いていただき、嬉しく思っています。

校長室の取り組みとして、少しでも山一小の150年を感じてもらいたくて、山一小のあゆみクイズを毎週少しずつ掲示しています。3択クイズで、ペロッとめくったところに答えと解説を書きました。10月末で30問になり、2学期でなんとか50問にして、「山一検定」をすると子どもたちに伝えています。アナウンスの後、山一博士をめざして、休み時間にクイズの復習に来る子どもたちがたくさん来ました。3学期に検定をすれば、年間を通して150年のお祝いになると思っています。

少しだけ、集まったお祝い俳句を紹介します。

おいわいだ みんなでつなぐよ 思い出を (3年生)

お空から 見てくれているかな おばあちゃん (4年生)

ぼくと父 そろって山一 ありがとう (5年生)

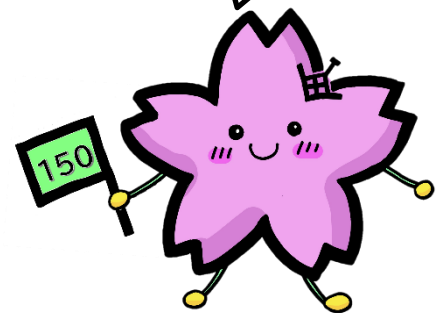
記念日の 天までとどく 校歌かな (6年生)

子を守り 未来につなげ 150年 (教職員)

山一は すてきな仲間 はぐくむ木 (保護者)

周年の 年月祝う 寺の鐘 (地域)

すてきな俳句がまだまだたくさんありました。協力していただき、ありがとうございます。記念式典の会場の掲示として使わせていただきます。



なお、この式典に向けて、PTA実行委員会の皆様、ご協力いただいた地域の皆様には、1年をかけて準備に尽力していただき、本当にありがとうございます。当日もどうぞよろしくお願ひいたします。

創立150周年記念式典

日時 令和5年11月11日(土) 場所 本校体育館 開始時刻 10時(受付9時30分～)

○子どもたちは8時30分までに登校、下校は12時15～30分の予定です。

○13日(月)は代休日となります。

11月行事予定			
日	曜日	時間割	行事等
1	水	B	1～3年4限、4年5限 5・6年児童委員会6限 山田東中体育大会見学(6年)
2	木		校内音楽会
3	金		祝 文化の日
4	土		学校開放AM
5	日		スタンプラリー
6	月	A	
7	火	↓	小学校連合音楽会(5-2)
8	水	↓	全校4限
9	木	↓	150周年記念式典リハーサル
10	金	↓	1～4年4限 5・6年記念式典前日準備
11	土	↓	150周年記念式典・祝賀会 ※登校8:30までに
12	日		
13	月		代休日
14	火	B	出張教育相談
15	水	↓	全校4限 太陽の広場 児童集会 Jアラート訓練
16	木	↓	
17	金	↓	就学時健診 PM
18	土		学校開放AM
19	日		
20	月	A	1年自然観察(万博)
21	火	↓	短縮5限 研究授業(6限:4-2)
22	水	↓	1～3年4限 4～6年クラブ活動5限
23	木	↓	祝 勤労感謝の日
24	金	↓	
25	土		学校開放AM
26	日		
27	月	B	6年中学英語出前授業
28	火	↓	出張教育相談
29	水	↓	全校4限
30	木	↓	6年修学旅行(広島/宮島) 3年校外学習(堺市立ビッグバン) 給食試食会

12月行事予定			
日	曜日	時間割	行事等
1	金	B	6年修学旅行(広島/宮島)
2	土		学校開放AM
3	日		
4	月	A	
5	火	↓	5年非行防止教室(3限:体育館) 3年消防署見学(午前中)
6	水	↓	全校4限 太陽の広場 児童集会
7	木	↓	個人懇談①短縮5限
8	金	↓	山田東中学校クラブ体験(6年)
9	土		学校開放AM
10	日		
11	月	B	個人懇談②短縮5限
12	火	↓	個人懇談③短縮5限
13	水	↓	1～3年4限、4年5限 5・6年児童委員会6限
14	木	↓	個人懇談④短縮5限
15	金	↓	個人懇談⑤短縮5限
16	土		学校開放AM
17	日		
18	月	A	
19	火	↓	出張教育相談
20	水	↓	1～3年4限 4～6年クラブ活動5限
21	木	↓	給食終了 大掃除
22	金	↓	2学期終業式(下校 11:45)
23	土		冬季休業(～1/8)
24	日		
25	月		
26	火		
27	水		
28	木		
29	金		
30	土		
31	日		

※行事予定の変更について※

年間行事予定では、12/8に個人懇談①を予定しておりましたが、中学校との行事の都合により12/7に変更しております。ご了承ください。

【学校教育アンケートについて】

今年度もiPadを活用した学校教育アンケートを実施いたします。児童と相談しながらご回答ください。詳細については、後日お知らせいたします。