

豊二校だより

令和6年4月8日(月) No.1
吹田市立豊津第二小学校
TEL 06(6386)0861



新年度、あけましておめでとうございます。本年度もよろしくお願いいたします。

すべては目の前の子どもたちのために。そして、子どもたちの未来のために。

今年度、豊津第二小学校がメインテーマとして取り組むことを紹介します。

① 対話のある学校

対話のある授業を進めていきます。教師が一方的に教え込むような講義型の授業から脱却し、子どもたちがそれぞれの思いや意見や考え方を話し合いながら、違いに気づき理解しようとする態度を育てていけるような授業を目指していきます。

学級運営も対話を基盤に置き、一人ひとりの価値観を互いに認め合えるようなクラスづくりを目指します。教師も子どもたちも、発言や行動などの表面に見えるものだけでなく、その奥にある思いに共感し、寄り添い、多様性を受容できるようになってほしいと思います。

子どもたちと対話し、保護者の皆さん、地域の皆さんとも対話し、教職員同士も対話し、みんながいきいきとできる学校にしたいと考えています。

② 学校教育目標の改訂

現在の豊津第二小学校の学校教育目標は『確かな学力を身につけた、心身ともに健康な子どもの育成』です。この内容が間違っているとか悪いとかというわけでは決してありません。ですが、これからの社会を生きていく子どもたちにとって、学力さえあればいいのでしょうか。よりよく社会で生きていくために必要な力、公立の小学校6年間で醸成していくべき力、学校教育を行っていくうえで上位となる目標について明らかにし、お示しする必要があると考えています。改訂した学校教育目標はこの紙面で紹介いたします。新しい上位目標を定め、子どもたちと保護者の皆さん、地域の皆さん、われわれ教職員とで共有し、一緒に新しい学校づくりをしていきたいと思っています。

③ 寄り添う

私たちは、子どもたちに寄り添い、保護者の皆さんに寄り添う、そんな教職員集団の学校でありたいと思っています。人はみんな違います。それぞれにそれぞれの価値観を持っています。それを同じにしようというわけではありません。違うことこそが貴重です。互いに違いを受け止め、自分の価値観で善悪やよし悪しを判断せず、まず共感して、感情や願いに共鳴し、理解しようとするのが大切です。

悩むこと、困ったこと、相談したいと思うことがあれば、遠慮なく私たちに話してください。迷ったときが共有するタイミングです。すぐに解決することもあれば時間がかかることもありますが、一緒に考えていきましょう。

子どもたちが笑顔ですごすことのできる学校をみんなでつくっていきましょう。

今後の予定

4月行事予定	
1	月
2	火
3	水
4	木 入学式前日準備
5	金 入学式
6	土
7	日
8	月 始業式
9	火 給食開始 2～6年 S S W
10	水 4時間授業 6年身体測定 家庭確認日
11	木 対面式 5年身体測定 太陽の広場(2～6年)
12	金 離任式 4年身体測定
13	土
14	日
15	月 1年給食開始 3年身体測定 太陽の広場(2～6年)
16	火 尿検査1次 5年歯科健診 S S W
17	水 4時間授業 2年身体測定 尿検査予備
18	木 全国学力学習状況調査6年 すすくウォッチ5・6年 1年身体測定 太陽の広場(2～6年)
19	金 6年歯科健診 5年聴力検査
20	土
21	日
22	月 3年聴力検査 太陽の広場(2～6年)
23	火 4年内科健診 2年聴力検査 S S W
24	水 5年内科健診
25	木 3・6年内科健診 1年聴力検査 太陽の広場(2～6年)
26	金 参観・懇談1・3・5年 全学年5時間授業 なかよし懇談会
27	土 とよにサタデー
28	日
29	月 昭和の日
30	火 参観・懇談2・4・6年 全学年5時間授業

5月行事予定	
1	水 6年視力検査
2	木 5年視力検査 太陽の広場(2～6年)
3	金 憲法記念日
4	土 みどりの日
5	日 こどもの日
6	月 振替休日
7	火 1年心臓検診 S S W
8	水 4年視力検査 委員会活動
9	木 3年歯科健診 太陽の広場
10	金 1・2年内科健診 3年視力検査
11	土
12	日
13	月 運動会時間割開始 2年生視力検査 太陽の広場
14	火 1年・抽出耳鼻科健診 S S W
15	水 4時間授業 1年視力検査
16	木 4年歯科健診 太陽の広場
17	金
18	土 とよにサタデー
19	日
20	月 太陽の広場
21	火 1年・抽出眼検健診 S S W
22	水 クラブ活動
23	木 1年歯科健診 太陽の広場
24	金
25	土
26	日
27	月 太陽の広場
28	火 尿検査2次 S S W
29	水 運動会のための活動 1～4年4時間授業 5・6年5時間授業
30	木 全体練習① 2年歯科健診 太陽の広場
31	金

参観懇談

4月26日(金)に1・3・5年生、30日(月)に2・4・6年生の参観と懇談会を行います。

全学年5時間目に参観、6時間目に学級懇談会を行います。



電話対応時間について

電話対応時間は、原則平日の8時から17時までとなっています。

その時間以外は音声アナウンスによる対応となり、留守電機能はありません。

口座登録について

学校徴収金、給食費の口座登録はお済ですか？
まだの場合は、至急手続きください。

裏面もご覧ください →

令和6年度 1週間の授業時数

1年生

	月	火	水	木	金
1	●	●	●	●	●
2	●	●	●	●	●
3	●	●	●	●	●
4	●	●	●	●	●
5	●	●		●	●
6					

2年生

	月	火	水	木	金
1	●	●	●	●	●
2	●	●	●	●	●
3	●	●	●	●	●
4	●	●	●	●	●
5	●	●		●	●
6					●

3年生

	月	火	水	木	金
1	●	●	●	●	●
2	●	●	●	●	●
3	●	●	●	●	●
4	●	●	●	●	●
5	●	●		●	●
6		●		●	●

4年生

	月	火	水	木	金
1	●	●	●	●	●
2	●	●	●	●	●
3	●	●	●	●	●
4	●	●	●	●	●
5	●	●	○	●	●
6	●	●		●	●

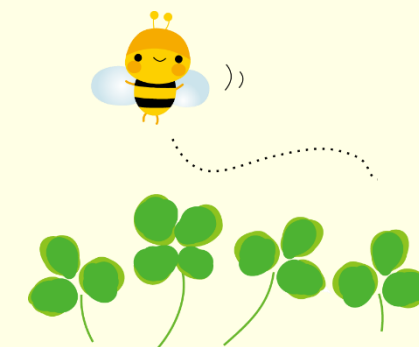
5年生

	月	火	水	木	金
1	●	●	●	●	●
2	●	●	●	●	●
3	●	●	●	●	●
4	●	●	●	●	●
5	●	●	○	●	●
6	●	●		●	●

6年生

	月	火	水	木	金
1	●	●	●	●	●
2	●	●	●	●	●
3	●	●	●	●	●
4	●	●	●	●	●
5	●	●	○	●	●
6	●	●		●	●

- ① 週の時程表に変更があります。令和5年度と異なりますのでご注意ください。
- ② 1・2・3年生の水曜日は4時間授業です。給食を食べ、13時15分ごろ下校します。
- ③ 4・5・6年生の水曜5時間目について。
 クラブ活動の日（4・5・6年生：5時間目クラブ活動）
 委員会活動の日（5・6年生：5時間目委員会活動、4年生は4時間授業）
- ④ 吹田市教職員研修がある水曜日は、全学年4時間授業です。
- ⑤ 水曜日に校内研究授業がある場合、授業を行うクラス（学年）は、5時間目に行います。



配付書類について

- ◎ 重要な書類を配付する場合や、提出していただく場合に、「個人情報連絡袋」を使用しています。「個人情報連絡袋」を受け取られましたら、日時を記入し、受領印を押して書類の提出及び袋の返却をお願いします。なお、「個人情報連絡袋」は6年生まで使用しますので、紛失しないようご注意ください。
- ◎ 昨年度の「安全カード」は、緊急連絡が必要となったときのため返却はいたしません。新年度に作成していただく「安全カード」がそろう次第、学校で責任を持って破棄しますので、ご了承ください。

