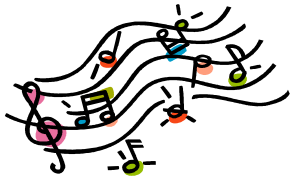


保護者の皆様へ

吹田市立岸部第二小学校
校長 郷 文子



校内音楽会の実施について

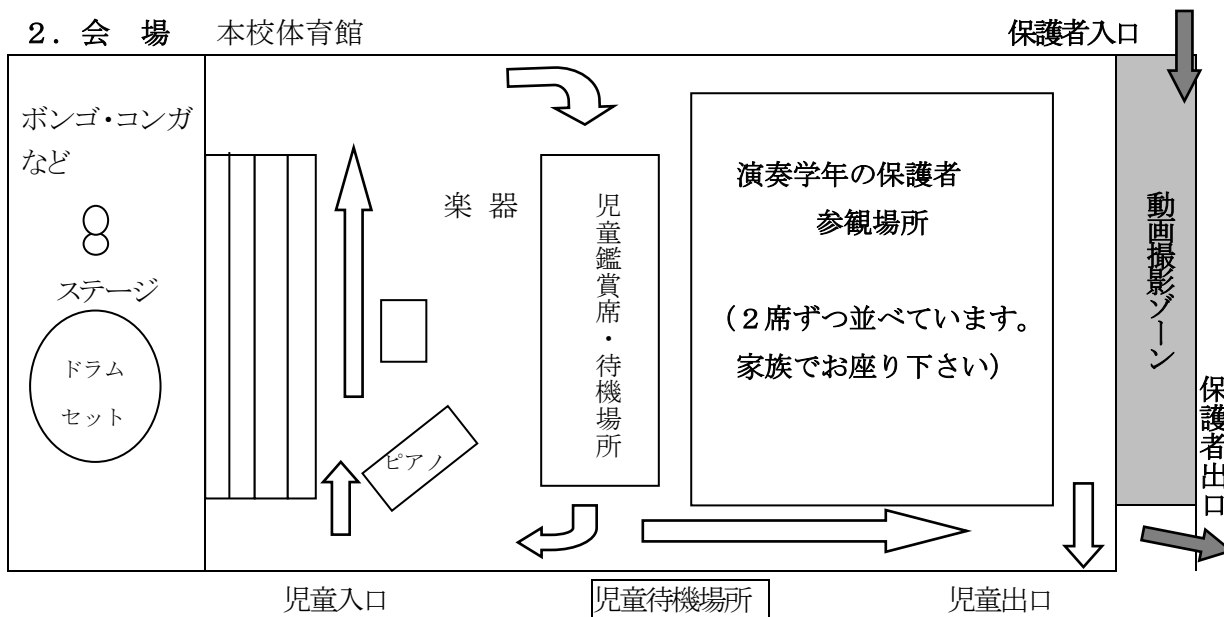
平素は本校の教育活動にご理解とご協力賜り誠にありがとうございます。

さて、今年の音楽会ですが、新型コロナウイルス感染症防止対策を取りながら実施いたします。保護者の皆様にご協力いただき、安全第一に行いたいと思います。ご協力の程、よろしくお願いいたします。

記

1. 日時 令和2年11月6日(金)

2. 会場 本校体育館



◎一家庭2名までと、参観の人数制限をさせていただきます。座席を2席ずつ用意しておりますので、ご家族ごとにお座り下さい。

3. 発表順 ★曲名等の入ったプログラムは別途配付します。

※フェイスシールド着用・間隔を取った並び方をしながら、クラスごとに合唱、合奏をします。

見学時は、マスクを着用します。

※各学年、終了時刻は予定であり、早く終わることもありますが、開始時刻は変更しません。

※入退場は「学年入れ替え時の5分間」のみです。演奏中に入退場することはできません。

	発表学年	開始時刻	終了予定時刻	予定時間
①	3年	8:50	9:35	45分間
②	2年	9:40	10:25	45分間
③	1年	10:45	11:30	45分間
④	5年	11:35	12:20	45分間
⑤	4年	13:30	14:00	30分間
⑥	6年	14:05	14:50	45分間

裏面に続く→

4. **お願い** 下記の「お願い」をご確認いただき、本音楽会が子ども達の良き学習・良き思い出となりますようご協力お願いいたします。

感染防止対策

- ・新型コロナウイルス感染症対策として、校内に入られる方を把握することが求められております。参観される方は事前に申込用紙にご記入の上、11月2日(月)までに担任へ提出してください。
- ・マスクの着用、手指のアルコール消毒をお願いします。
- ・当日風邪気味や熱が出たなど体調に変化がある場合は、参加を見合わせていただきますようお願いいたします。

来校時

- ・自動車、バイク、自転車での来校はお控えください。
- ・来校の際は、必ず名札の着用をお願いします。
- ・上履きと(下履き用の)靴袋をご持参ください。
- ・参観にあたっては、当日検温をし、参観個票に記入の上ご持参ください。受付にて回収させていただきます。
- ・小さなお子様づれの入場は、なるべくご遠慮ください。小さなお子様づれの場合は、保護者の方が責任を持ってご鑑賞下さい。

入退場

- ・保護者の出入口は別々であり、「入口」はプール側、「出口」は校舎側です。(左下図)
- ・演奏中の出入りはかたくお断りします。学年入れ替え時の入退場の際には、係の指示に従ってください。

会場内

- ・お子さんの学年が演奏する時は、「演奏学年の保護者参観場所」(左図)をご利用ください。保護者の参観場所は、時間ごとに入れ替えさせていただきます。きょうだい関係で連続して参観される場合でも、一度体育館の外に退場していただきますので、ご了承ください。
- ・演奏中の私語、体育館内での飲食(ガム等を含む)は、慎んでください。
- ・混雑の原因になりますので、学年入れ替え時も児童席側へ行くことはご遠慮ください。

撮影等

- ・「動画撮影ゾーン」(左図)で、ビデオカメラでの動画撮影のみ可能とさせていただきます。「演奏学年の保護者参観場所」での撮影は、禁止です。
- ・業者に「写真撮影並びに販売」を依頼しています。カメラの写真撮影は禁止です。
- ・携帯電話・スマホ等による撮影は、撮影時に音が出るため、動画も写真も禁止です。
- ・携帯電話・スマホ等は、マナーモードにしてください。
- ・撮影した映像のネットへの投稿を禁止します。

★撮影に関し、ルールやマナーを守れない場合、来年度、全ての撮影を禁止とさせていただきます。