

たんぽぽ



吹田市立岸部第一小学校 支援学級便り 第1号 令和8年(2026年)4月8日



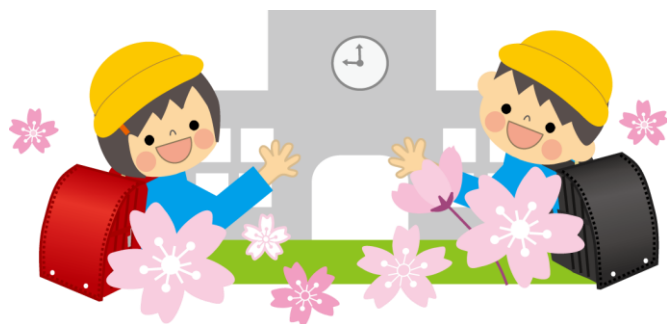
進級おめでとうございます!



春休みはゆっくり過ごせたでしょうか。今日から新年度が始まります。

7日には入学式があり、新1年生を迎えました。たんぽぽの担任も入れ替わり、28名の子どもたちと心機一転、新たな気持ちで一緒に頑張っていきます。

本年度も、子どもたち一人ひとりの歩みに応じた支援を心がけていきたいと思えます。保護者の皆さまにはご理解、ご協力のほど、よろしくお願いいたします。



連絡ファイルと支援学級便りについて

- ・今年度から B5サイズのファイルと連絡袋 を使用していきます。たんぽぽからの手紙や宿題、持ち帰りプリントなどを入れていきますので、毎日ご確認ください。
- ・たんぽぽで勉強したプリントは連絡袋に入れて持ち帰ります。テスト等は学期末等に返却させていただくものもありますが、ご了承ください。
- ・支援学級便りに、合科の様子などの写真を掲載したいと思います。写真に掲載されることについてご都合が悪い場合は、連絡帳にてお知らせください。

支援学級用の教材費について

- ・4月末から5月初めに予定している家庭訪問の際に、支援学級用の教材費として 500円 を集めさせていただきます。よろしくお願いいたします。
- クッキングなどの合科の活動については、食材を発注する関係で直前のキャンセルができません。あらかじめご了承ください。

お知らせとお願い

- ・連絡帳にその日の学習内容やお知らせ、お願い等を書いています。毎日ご確認ください。(2~6年生にも、今年度用の新しいものを渡しています。)
- ※ご確認いただけましたら、お手数ですが サイン をお願いいたします。ご心配なことや質問などがありましたら、いつでも連絡帳やお電話でお知らせ下さい。
- ・たんぽぽ教室へ移動する際に、教科書や筆記用具等の必要なものを手提げかばんに入れます。たんぽぽ用の手提げかばん のご用意をお願いいたします。