

五輪

- 思いやり
- 挑戦
- 協力
- 責任
- 笑顔

岸部第一小学校

5年生学年便り Vol.1

令和8年(2026年)4月8日

【4月の行事予定】

- 9日(木) 給食開始 二測定
4時間授業(13時10分下校)
- 10日(金) 4時間授業(13時10分下校)
- 14日(火) 1年生を迎える会
- 15日(水) 視力検査
4時間授業(13時10分下校)
- 16日(木) 離任式
- 20日(月) 内科検診
- 21日(火) 尿検査
参観・懇談(5限参観6限懇談)
- 22日(水) 集団下校 尿検査
- 24日(金) 春の遠足(雨天決行)
(meiji なるほどファクトリー)
- 27日(月) 児童委員会
すくすくウォッチ
- 28日(火) 聴力検査
- 30日(木) 家庭訪問
5時間授業

- 5月の行事予定**
- 1日(金) 7日(木) 8日(金)
 - 14日(木) 家庭訪問
(14時15分下校)
 - 8日(金) 芸術鑑賞会
 - 11日(月) オープンクラブ開講式
 - 13日(水) 児童集会
 - 18日(月) 児童委員会
 - 20日(水) 4時間授業
 - 21日(木) 非行防止教室
 - 25日(月) プール清掃(5・6時間目)
 - 27日(水) 4時間授業
耳鼻科検診(抽出)
 - 29日(金) プール清掃予備日
 - 31日(日) 日曜参観
引き取り訓練

- 6月の行事予定**
- 1日(月) 日曜参観代休

【お知らせとお願い】

- <本日の配布物>
- 教科書:国語、算数(上)、社会、理科、書写、図画工作(上)
 - 音楽、保健、道徳、家庭科、英語
 - 保健関係書類:児童調査票(あたらしいもの)※古いものはご家庭で処分してください。
 - 定期健康診断問診票
 - 安全カード(あたらしいもの)※古いものはご家庭で処分してください。
 - ※ 以上3点全て4月14日(火)までにご提出をお願いします。

- <後日の配布物>
- ノート6冊:A4サイズ(算数、理科) B5サイズ(国語、漢字ノート、社会、自主学习)

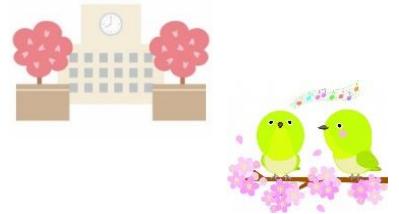
<4月24日(金) 春の遠足について(雨天決行)>

meiji なるほどファクトリーに行きます。お弁当の用意をお願いします。

詳しい行程、持ち物に関しては、後日しおりを配付します。ご協力よろしくお願ひいたします。

進級おめでとうございます。本日より新年度が始まりました。

一人一人の個性を大切に、最高学年である、6年生になる準備をしていってほしいと思っています。そのため、学年目標を今年の冬に行われた「オリンピック」にあやかって、「五輪」としました。五つの輪にはそれぞれ、「思いやり」、「挑戦」、「協力」、「責任」、そして「笑顔」の思いを込めました。この五つの輪を大切にしたい学年を創っていきたくと思っています。そして、そんな学年を創っていく42人!!の子どもたちです。それぞれが主体的にがんばっていけるよう、サポートしていきます。応援よろしくお願ひします。



【4月の学習予定】

- | | |
|--|--|
| <p>国語:ぼくらのもの おにぎり石の伝説
知りたいことを聞き出そう</p> <p>算数:整数と小数 直方体や立方体の体積</p> <p>理科:花のつくり 植物の発芽と成長</p> <p>社会:日本の国土とわたしたちの暮らし</p> <p>図工:季節のスケッチ</p> <p>英語:Lesson1</p> | <p>体育:陸上運動 鉄棒</p> <p>音楽:ビリーブ すてきな一歩</p> <p>こいのぼり</p> <p>家庭:私の生活大発見</p> <p>道徳:わたしは飼育委員</p> <p>夢を実現するためには など</p> <p>総合:米作り学習</p> |
|--|--|