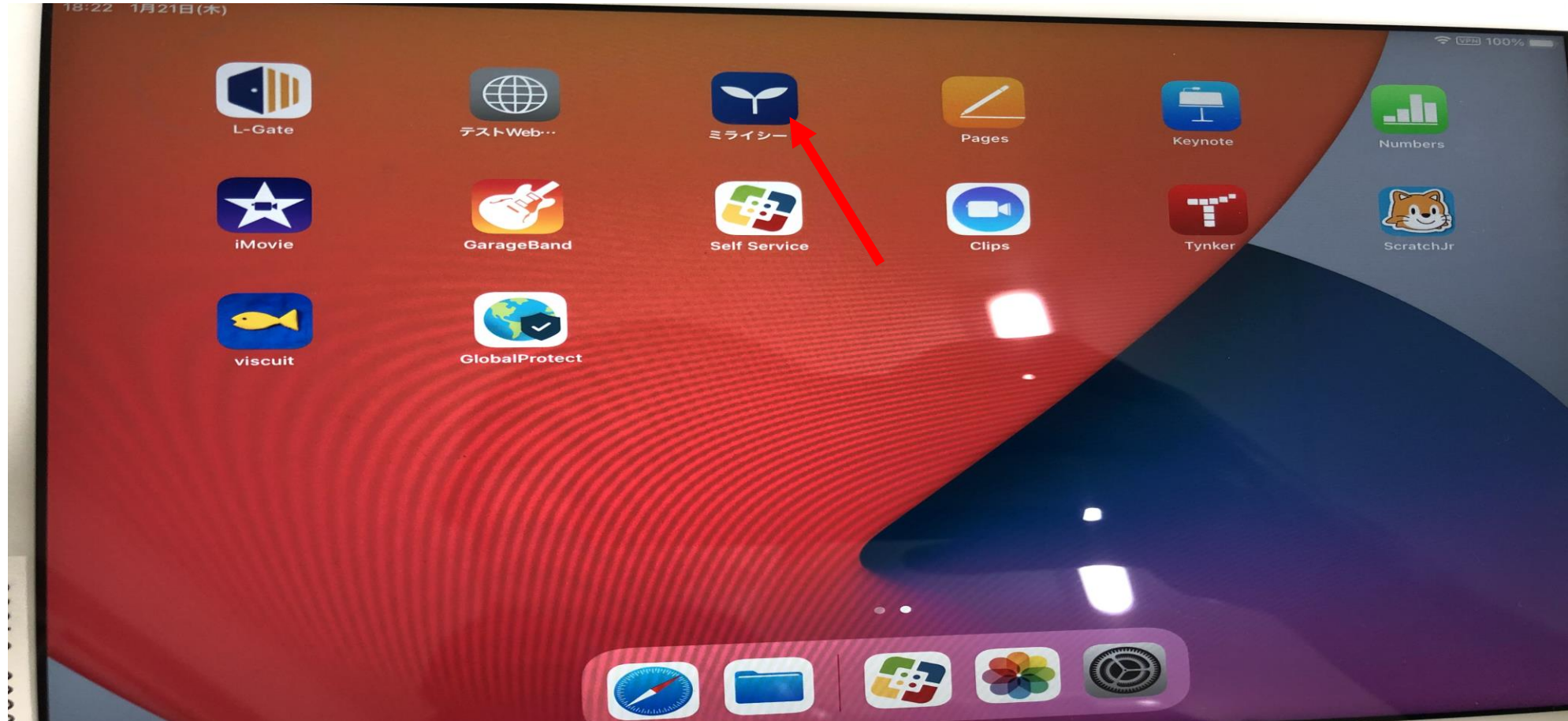
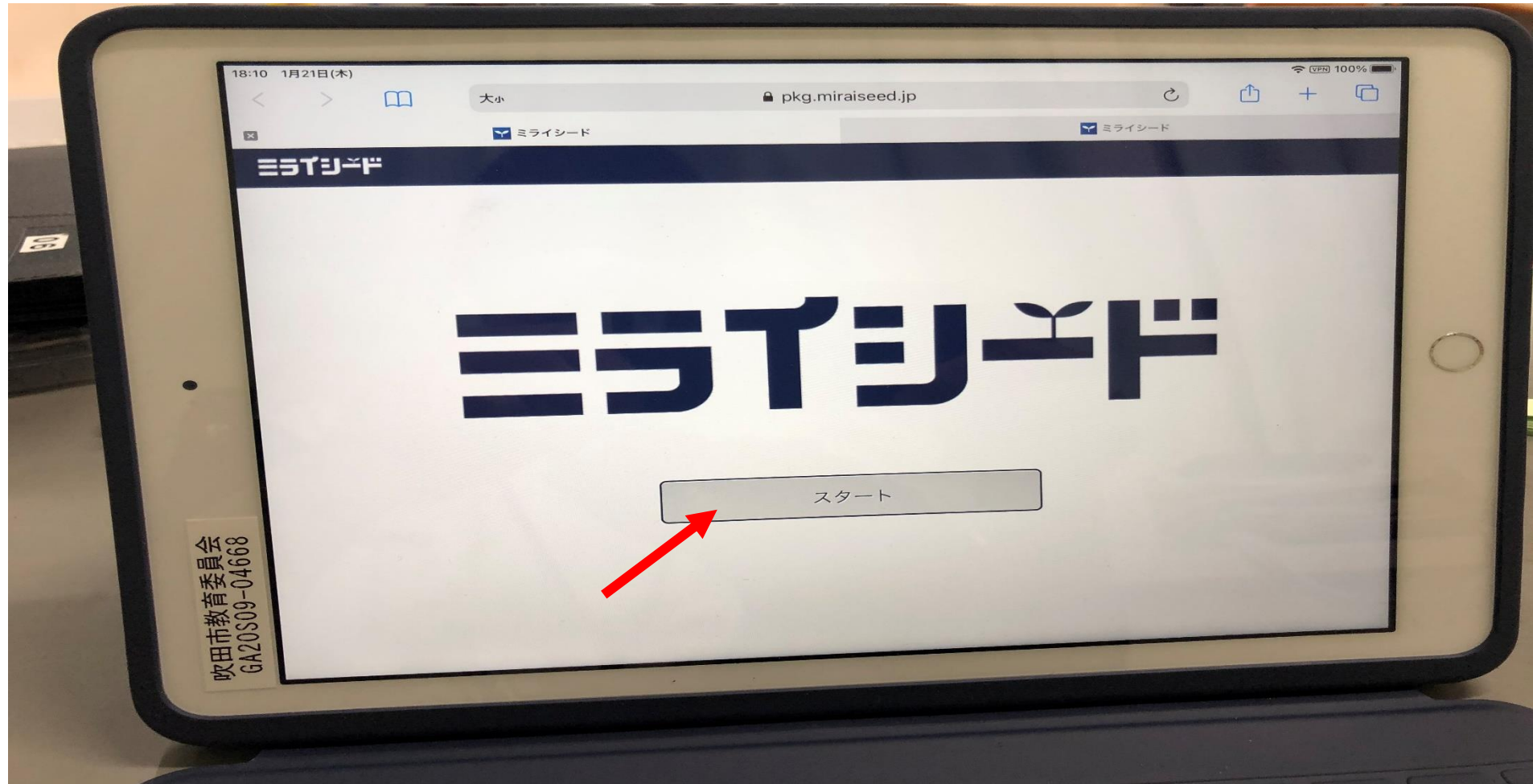


ミライシードパスワードの 変え方

ミライシードをひらきます

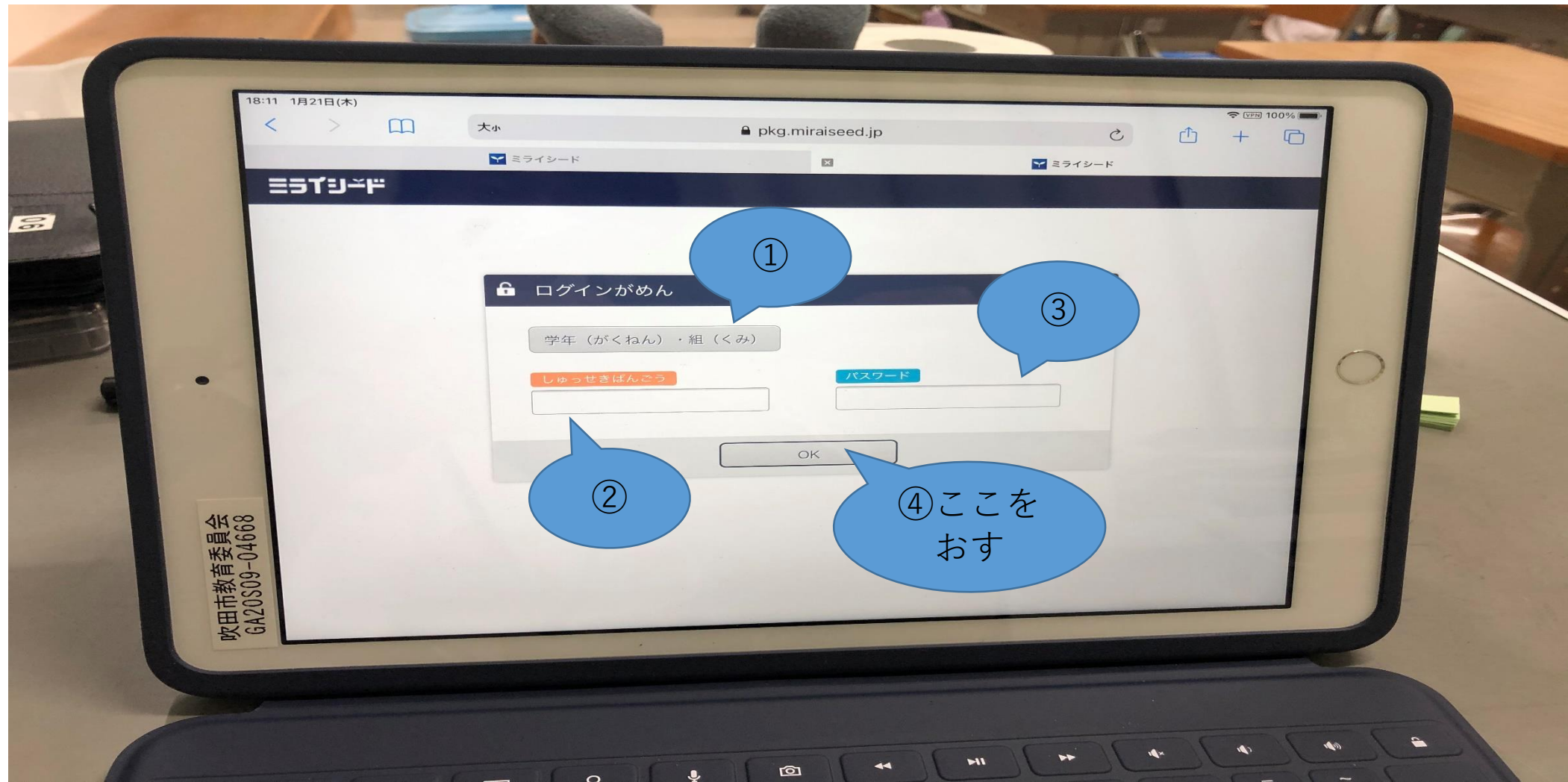


スタートボタンをおしましょう

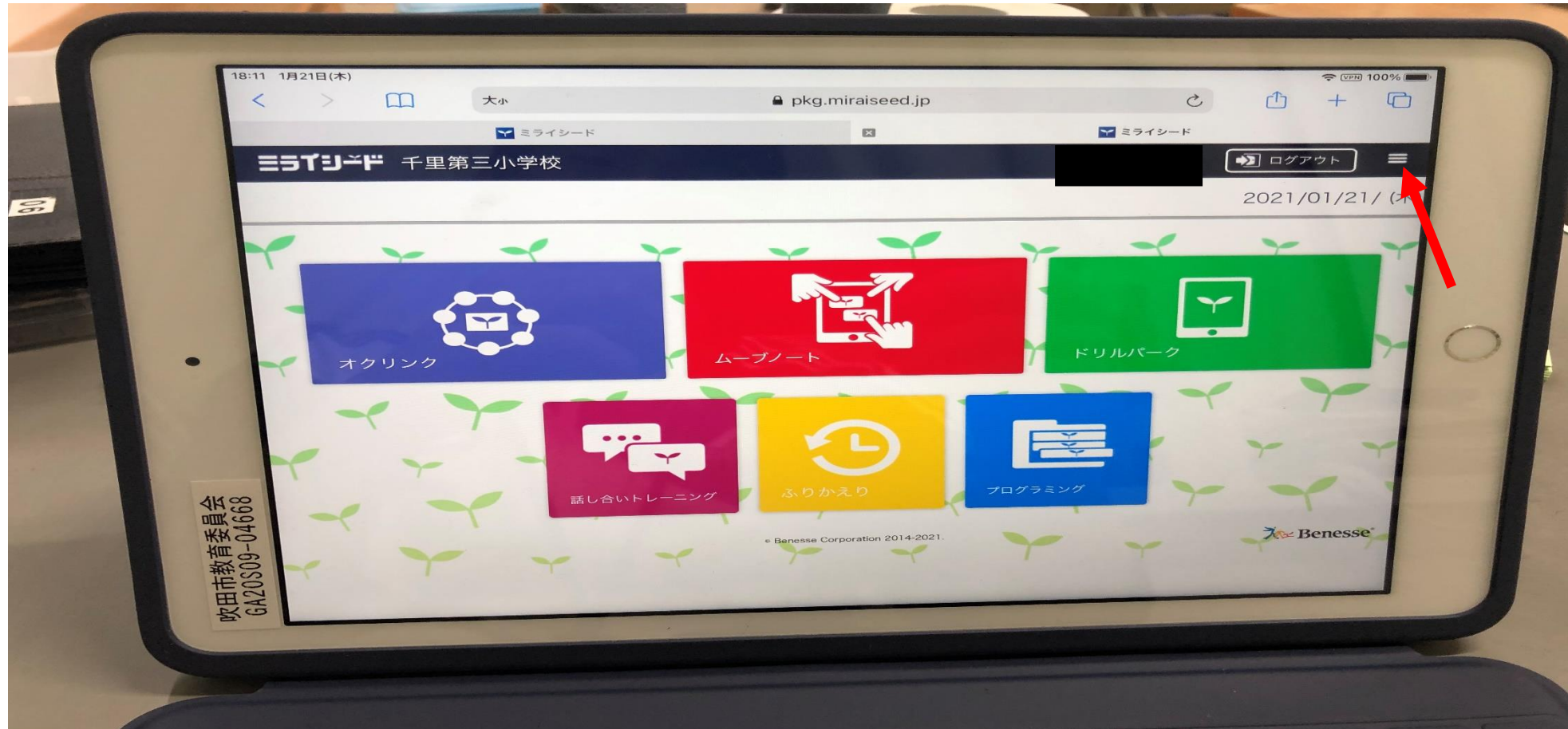


ログインをしましょう。

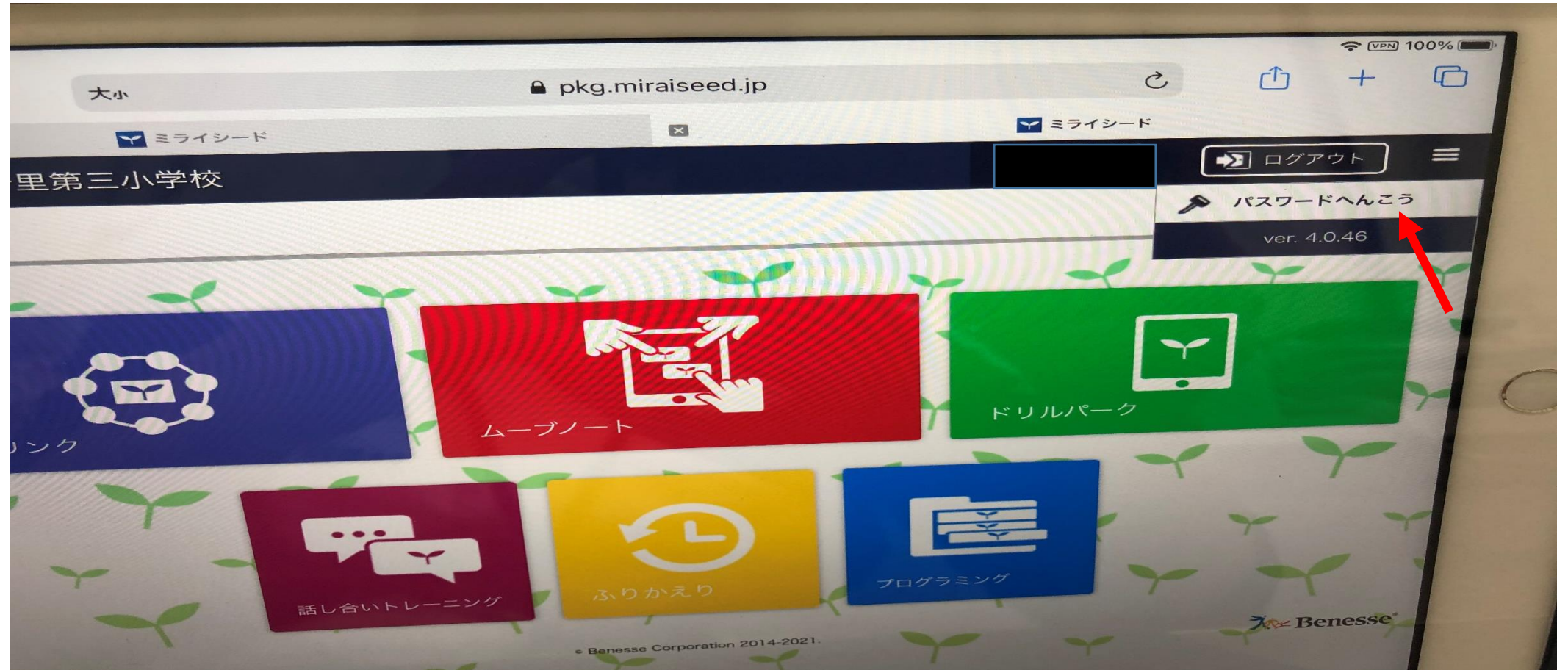
(自分の①学年・クラス②出席番号③パスワードをいれる)



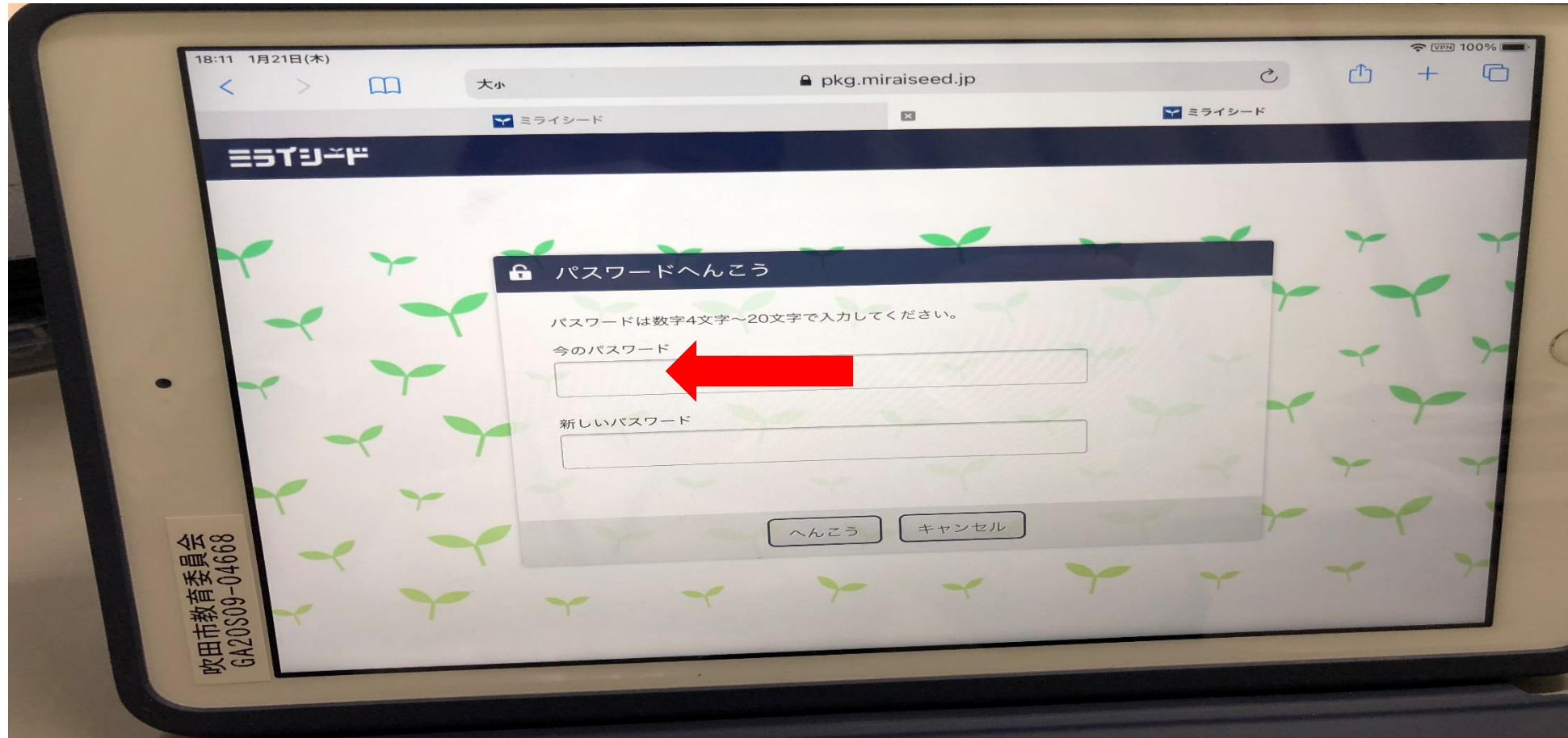
みぎうえ
右上の☰をおしましよ



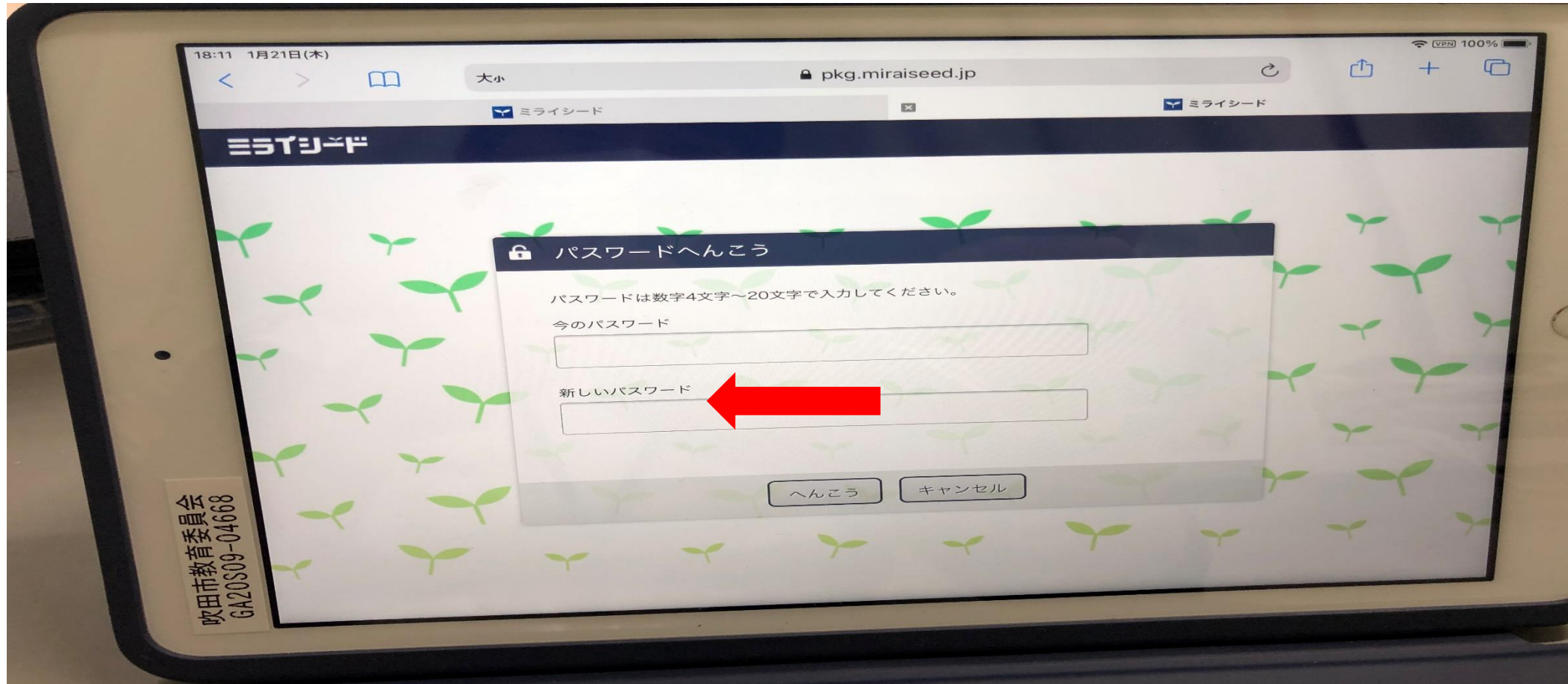
パスワードのへんこうをおしまししょう



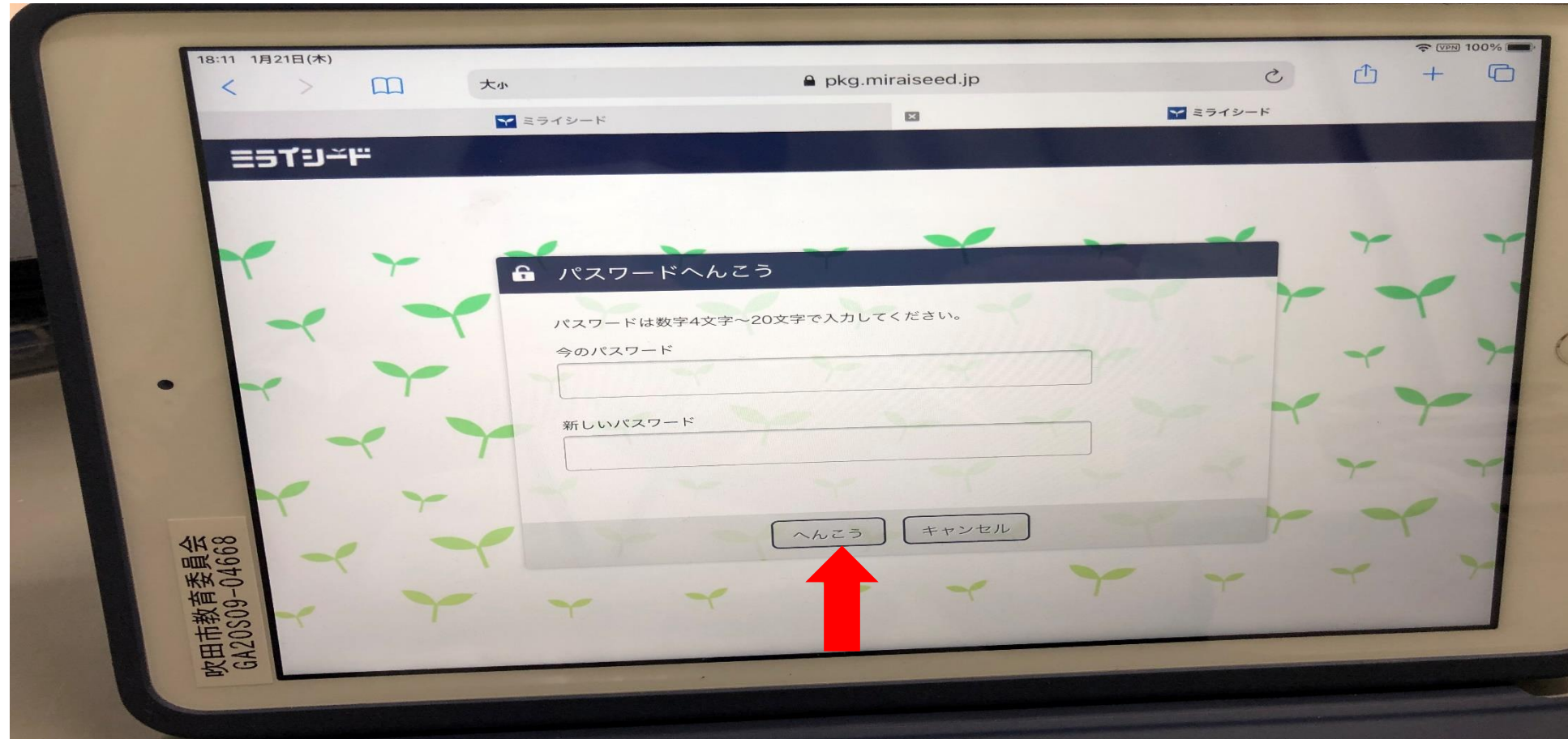
いま
今のパスワードをいれましょう



あたら
新しいパスワードをいれましょう。(数字^{すうじ}4けた)



へんこうボタンをおしまししょう。



しゅうりょう

パスワードのへんこうは終了です。

- へんこうしたパスワードはわすれないようにしましょう。

