

千里第三小学校 1年学年だよ
R8年(2026年)4月7日(火) No. 1

ご入学おめでとうございます



春の陽ざしが感じられる、心ときめく出会いの季節がやって来ました。
今日は待ちに待った入学式。たくさんの期待とちょっぴりの不安を胸に、校門をくぐられたことでしょう。さあ、今日から小学校生活の始まりです。
『きらきら』を学年目標に、お子様が一日も早く学校生活に慣れ、楽しく笑顔で毎日を過ごせるように担任一同、力を合わせてがんばっていきます。
一年間、どうぞよろしくお祈りします。

担任紹介

集団下校について

4月8日(水)～10日(金) 11時下校
4月13日(月)～15日(水) 11時40分下校
4月16日(木)～17日(金) 12時20分下校

学校の職員が6つのコースに分かれて、途中まで送っていきます。下足前でコース別に並んで出発します。提出していただいた集団下校調査をもとに、コース別にそれぞれの色のシールをランドセル左側面にはります。

- 1コース みどり・・・千里山西5丁目方面
- 2コース オレンジ・・・第1噴水方面
- 3コース あか・・・ロイヤル、竹園方面
- 4コース あお・・・円山町、関大前方面
- 5コース きいろ・・・ファミリー方面、新御堂筋側道方面
- 6コース ピンク・・・三角公園～墓地公園方面

通学路をお子さんと一緒に歩いて、所要時間と道順を確かめておいてください。

※かもめ学級に在籍している人で、かもめ学級に行かない日は、学校にも連絡帳でお知らせください。帰るコースが変わる人も、その都度、必ず連絡帳でお知らせください。

※集団下校をお手伝いして下さる方は4月8日(水)～10日(金)は、11時、13日(月)～15日(水)は11時40分、4月16日(木)・17日(金)は、12時20分に正門前にお越しください。よろしくお祈りします。教職員は、下校の様子を見ながら、送る距離を徐々に短くしていきます。

4月行事予定

- 4月 7日(火)・・・入学式
- 8日(水)・・・始業式(1年生は教室で授業をします。)
- 13日(月)・・・二測定(身長・体重)
- 14日(火)・・・1年生を迎える会
- 16日(木)・・・離任式(1年生は教室で授業をします。)
- 20日(月)・・・給食開始
- 21日(火) 22(水)・・・尿検査(1次)
- 23日(木)・・・心臓検診 一次
- 24日(金)・・・内科検診(13:15～のため 下校時刻が遅くなる場合があります。)
- 27日(月)・・・参観(5時間目 13:40～14:25)
懇談(6時間目 14:30～)

容器・検査袋に名前・出席番号のものがないようお願いします。

【下校時刻について】

20日(月)から、5時間授業が始まり、14時30分頃下校になります。

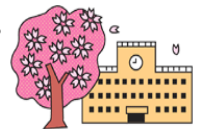
《5月の主な予定》

- 13日(水)・・・芸術鑑賞会 14日(木)・・・耳鼻科検診
- 18日(月)・・・全学年別集団下校訓練 28日(木)・・・眼科検診

★お知らせ★

☆始業時刻は、8時30分です。8時0分～8時20分に登校させてください。

☆欠席される際は、必ず8時20分までにさくら連絡網で連絡をお願いします。
※使用が可能になるまでは、電話での欠席連絡を宜しくお願いします。



☆1年生は、4月8日(水)から4月24日(金)まで全クラスそろっての一斉下校を行います。(4月17日(金)までは教師の付き添いがあります。)

☆名札は、学校でのみ使用するので学校で保管します。

☆毎日、名札の付け外しをします。自分でできるように、お家にある安全ピン等で練習してください。また、服に穴をあけないようにクリップを使う場合も、付け外しの練習をしてから、お子様に持たせてあげてください。

☆学校から配付するお手紙は、連絡袋に入れます。必ず毎日確かめてください。(連絡事項は、当分の間学年だよりでお知らせします。)

☆入学式に配付しました黄色いワッペン、ランドセルの左側面につけてください。

☆入学式に撮影しましたクラス写真は、インターネット販売で、各自購入していただくことができます。後日、案内を配付します。