

はなまる

令和8(2026)年3月24日(火)

1年間、ありがとうございました!

ピカピカのランドセルを背負って、ドキドキしながら教室に入ってきた入学式から早1年が過ぎようとしています。この1年で子どもたちは、いろいろな経験をし、たくさんの仲間との関わりの中で多くのことを学んできたと思います。新1年生のために、心を込めて教室の飾りを作る姿を見て、2年生に向けての心の準備もできているように感じました。大きく成長してくれた子どもたちが、2年生でも活躍してくれることを願っています。

運動会や秋見つけなど、さまざまな行事のなかで、子どもたちはたくさんの思い出を作ることができました。最後になりましたが、保護者の皆様には、ご理解とご協力をいただき本当にありがとうございました。担任一同心より感謝申し上げます。



来年度当初の予定

4月 8日(水)	始業式(12時下校)
4月 9日(木)	給食開始(4時間授業) 13時10分ごろ下校
4月10日(金)	4時間授業 13時10分ごろ下校
4月15日(水)	4時間授業
4月16日(木)	離任式
4月21日(火) 22日(水)	尿検査
4月28日(火)	授業参観・懇談

※詳細は新年度、別紙にてお知らせします。

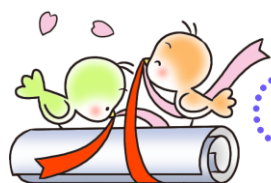


2年生への準備

- ☆ 下記の教科書・副読本・道具は2年生でも使用しますので、大切に保管しておいてください。
 - ・生活の教科書(下) ・図工の教科書(下)
 - ・「たのしい たいいく」 ・おさるさんファイル
 - ・お道具箱 ・算数ブロック ・計算カード ・鍵盤ハーモニカ ・粘土 ・粘土板
 - ・絵の具セット ・連絡袋 ・名札 ・植木鉢の支柱
 - ・個人情報袋
- ☆ お道具箱の中身(クレパス・クーピー・名前ペン・カップのり・スティックのり・はさみ・セロテープ)や絵の具などは、お子さんと一緒に点検し、使えないものやなくなっているものは、始業式までに補充しておいてください。
- ☆ 新学期が始まるまでに、**鍵盤ハーモニカの吹き口(長短両方)**を、食器用の洗剤等を使ってきれいに洗い、よく乾かしてから、ケースに入れておいてください。テープは外しておいてください。(※本体は、絶対に水で濡らさないでください。)
- ☆ **持ち物への記名が薄くなっているものがあるか**と思います。名前の確認と学年の書き直しをお願いします。(2年生の新クラスは、始業式の日に分かります)
- ☆ **体育館シューズと上靴のサイズが小さくないか**を確かめておいてください。また、赤白帽のゴムも確認をお願いします。
- ☆ 2年生で使う**学習用のノート**は、2年生の担任から連絡があるまで、用意しなくて大丈夫です。(連絡帳と自由帳は、各自でご用意ください。)
- ☆ **チューリップの植木鉢**は、学校に置いておきます。(2年生でも使います)
- ☆ 本日個人情報袋に、書類を一式入れてお渡ししています。ご確認ください。



- ・**児童調査票** 1年時のものを返しています。変更点や新しい学年等を追記してください。
- ・**定期健康診断問診票** 新しい問診票を配付します。記入してください。
- ・**安全カード** 新しいものを渡しています。必要事項を記入してください。
- ・**引き取り下校カード** 1年時のものと新しいものを渡しています。必要事項を記入して、新しいものだけ持たせてください。



お知らせとお願い

◎しぎょうしき 4月8日(水)について

◇とう校 : 8じ~8じ20.ぷん

【はれていたら】

- ① 下ぐつのまま、かばんをもってうんどうじょうにいきます。
- ② ちょうれいだいのまえに、1年生のときのクラスごとにならんでしずかにまちます。

【雨がふっていたら】

- ① 下足で上ぐつにはきかえて、下ぐつはふくろに入れて、体育館にいきます。
- ② かさは、まえの6年生が入っていたところをつかいます。

1-1→6-1	1-2→6-2	1-3→6-3	1-4→6-4	1-5→6-5
---------	---------	---------	---------	---------

- ③ 体育館の中でクラスごとに並んでおきましょう。

◇もちもの: 名ふだ 上ぐつ たいいくかんシューズ

下ぐつを入れるふくろ(雨のときだけ)

れんらくちょう れんらくぶくろ ふでばこ 下じき

おどうぐばこ

ハンカチ ティッシュ ぞうきん2まい(名まえはかきません)

あたらしいきょうかしよをもってかえるふくろ(手さげなど)

しよるい(下にかいてあるもの)

☆書類一式 (個人情報袋に入れて持たせてください。)

児童調査票

安全カード

新しい定期健康診断問診票

新しい引き取り下校カード



入れたものに、
チェックしよう。

◎タブレットについて

タブレットは、アップデートのため学校に置いておきます。始業式以降に、再度お渡しする予定です。新担任からの連絡をお待ちください。

◎入学式について

新2年生の代表として、各クラスから選出したメンバー以外は入学式に参加することはできませんのでご了承ください。

◎口座振替について

4月7日に2・3月分の給食費が登録講座より振替えられます。口座の残高確認をお願いいたします。振替金額はさくら連絡網に添付いたします。口座振替がまだの方(振込通知書での支払い)は、お早めに登録の手続きをお願いいたします。

◇下校 : 12じごろ