

# 学校だより

春休み号

令和4(2022)年3月24日発行  
吹田市立吹田第二小学校  
吹田市泉町3-15-18  
Tel:6386-0841 Fax:6386-1629



## 「修了」

校長 清水 厚彦

学校は、令和3年度の教育活動が本日をもって修了となります。この1年間、保護者の皆様、地域の方々の温かいご理解と力強いご支援に対しまして、心から感謝を申し上げます。ご家庭におかれましても、異動・転勤・入社・退職・入学・・・などなど、ご自身をとりまく環境が大なり小なり移り変わっていく方もおられるのではないのでしょうか。春は、いくつになっても、出会いと別れの時期です。喜び・悲しみ・期待・寂しさ・・・様々な気持ちを胸に抱きつつ、新しい季節を迎えられることと思います。

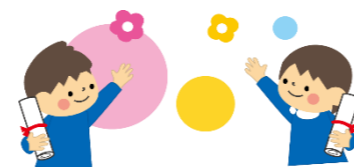
18日(金)は、卒業証書授与式を行いました。今年で97回目、新型コロナウイルス対策のため、参加人数を抑えた式でしたが、卒業生を見送る側の学校としては、心を込めて挙行させていただいたと思っております。

1～5年生は、4月から学年が一つ上がります。以前の学校だよりにも書いた「節目」＝「物事の区切りとなる大事なところ」の時期です。この1年間をしっかりと振り返り、新しい学年に向けて、がんばる目標を決めてください。

この1年間も新型コロナウイルスに翻弄されましたが、その影響が違った形でよい効果をもたらしてくれたりもしたなあと感じることはありました。教育では「GIGA スクール構想」が前倒しとなり、一気に動き出しました。学校も試行錯誤の連続で大変でしたが、「大変」＝「大きく変わること」です。失敗を恐れず、挑戦し続けることが、大切なことだと思っています。

さて、明日から春休みです。けがや病気に気をつけて、春休みを過ごしてください。

令和3年度、いろんなことがあった1年でした。卒業式で卒業生に言いました。「吹田第二小学校卒業生というプライドを胸の奥にしっかり刻んで、かっこよく歩き出してください。」と……。前向きに進んでいくと、きっといいことが待っています！



※児童の様子はHP「吹田第二小学校」の「すいにつき (校長ブログ)」で更新しておりますのでご覧ください。

### 「1年間お世話になりありがとうございました！」

子どもたちの登下校の見守りでお世話になったキッズセーバーの皆さん、保護者の皆さん、放課後の子どもたちの活動でお世話になった太陽の広場フレンドの皆さん、花壇の手入れや水やりなどでお世話になった花と緑のボランティアの皆さん、素敵な読み聞かせをしていただいた読み聞かせボランティアの皆さん、本当にありがとうございました。また、様々な体験活動でお世話になった地域の皆さん、いつも子どもたちを温かく見守っていただきありがとうございました。今後ともよろしく願います。

### ●令和4年度1学期始業式(2～6年)●

4月8日(金) 8:25までに登校

集合場所：体育館

※持ち物等については、各学年の「学年だより」でご確認ください。

下校時刻：11:00頃

◆1年生…8:30～各クラスの教室

10:30～ 集団下校



## 4月行事予定

☀ 太陽の広場の開催については、現在のところ未定。

日	曜	行 事	日	曜	行 事
1	金	春季休業(7日まで)	17	日	
2	土		18	月	1年給食開始 心臓検診一次(1年) 参観懇談35年(5・6時間目)
3	日		19	火	全国学力学習状況調査(6年) すくすくウォッチ(56年) 視力検査(1年)
4	月		20	水	視力検査(56年)
5	火		21	木	尿検査(1次) AET 視力検査(予備日)
6	水	入学式前日準備(新6年登校)	22	金	尿検査(1次) 放課後学習 聴力検査(5年)
7	木	入学式(新入生のみ)	23	土	
8	金	始業式 1年集団下校(10:30)	24	日	
9	土		25	月	聴力検査(23年)
10	日		26	火	聴力検査(1年)
11	月	あいさつ運動 1年集団下校(10:30) 給食開始(2～6年) 二測定(456年)	27	水	内科検診(14年) 児童委員会(4～6年) ※下校時刻(1～3年 14:00 / 4～6年 15:00)
12	火	1年集団下校(10:30) 二測定(1年)	28	木	AET 聴力検査(予備日)
13	水	参観懇談1年(3・4時間目) 二測定(23年) 1年11:30下校	29	金	昭和の日
14	木	AET 視力検査(34年) 1年12:20下校(給食なし)	30	土	
15	金	離任式 視力検査(2年) 参観懇談246年(5・6時間目)	校外学習など、新年度が始まってから決定する行事もあります。また、今後の状況により、内容や日程の変更をする場合があります。		
16	土				

### 令和4年度 主な行事予定(5月以降) ※今後の状況等で変更する場合があります。

5月 9日(月)～12日(木) 個人懇談	11月 4日(金) Sui2 Music day
22日(日) 日曜参観・PTA 総会	17日(木)～18日(金) 修学旅行(6年)
6月 22日(水) 緊急時引き渡し訓練	11月 28日(月)～12月 2日(金) 個人懇談
7月 8日(金) 学校公開・水泳参観・学級懇談会	12月 23日(金) 2学期終業式
20日(水) 1学期終業式	1月 10日(火) 3学期始業式
26日(火)～27日(水) 臨海学習(6年)	2月 3日(金) 学校公開
8月 25日(木) 2学期始業式	27日(月)・28日(火) 参観・懇談(学年割りは未定)
9月 29日(木)・30日(金) 参観・懇談(学年割りは未定)	3月 24日(金) 修了式
10月 15日(土) Sui2 Sports day(予備日16日)	※卒業式日程については現在未定です。決まり次第、お知らせします。
27日(木)～28日(金) 林間学習(5年)	

### ●令和4年度入学式について●

4月7日(木)の入学式は、在校生および来賓の方の参加はありません。新6年生は、6日(水)に前日準備のため登校します。



【新型コロナウイルスに関してのお願い】春休み中も、児童およびご家族が、陽性または検査を受けられた場合は、学校までご連絡をお願いします。なお、17時～18時及び土日祝日(受付:9時～18時)は警備員が対応いたします。