



学校だより

令和8年度 4月号

ご入学・ご進級 おめでとうございます!

校長 角田 睦

<学校教育目標>

- お互いを認め合い、協力する児童を育てる
- 自ら考え、行動できる児童を育てる



<めざす子ども像>

- ・ ㊟ななおな心で ㊟っしょうけんめいがんばる子 ㊟つも友だちと ㊟ちからを合わせる子

昨年度に引き続き校長を務めます角田 睦(かくた あつし)です。

昨日4月7日の入学式にて52名の新入生を迎えました。新入生の輝く瞳やかわいらしい表情と迎える大役を果たした新6年生、新2年生の成長ぶりを見るに付け小学校での学びの大切さとその重責を改めて感じました。全校児童279名で令和8年度がスタートしました。子どもたちの笑顔と明るい声に溢れる吹田第一小学校となるよう学校運営に尽力するとともに、保護者・地域の皆様から信頼されるため日々近い距離で繋がることを意識してまいります。どうぞよろしくお願いいたします。

さて、新年度という大きな節目にあたって、子どもたちは期待と不安でいっぱいでしょう。

しかし、どの子どもも保護者も同じスタートラインに立ちます。これまでの経験を活かしつつ、新しい目標を立てて、前向きになる時です。これからの学校生活においては、壁にぶつかり、失敗し、悩むことがあるでしょう。その時には、このスタートラインの瞬間を子どもたちも保護者の皆様も思い出してください。

本日の始業式での様子です。私の話を真剣な表情で目と耳と心で聴いている子どもたちがたくさんいました。約2週間の春休みを終えて、久しぶりに会いましたが、「ちょっと大きくなったなあ、成長したなあ」と嬉しく思いました。また、子どもたちにはこんな話をしました。

「人の気持ちは目に見えないけど、思いやりは必ず友達に伝わるよ。」と。

思いやりの溢れるクラスには、いじめはありません。一人ひとりの子どもが、学校へ行くことが楽しいと思えるクラスになります。私たち教職員が子どもたちに安心して過ごせる居場所(教室)を提供すると同時に、家庭・地域と連携を密に図る中で思いやりの心を育むことが求められます。一年間、3者が共に手を携えて子どもたちの成長に繋げることができるよう、ご理解・ご協力を賜りますよう、よろしくお願いいたします。


○●登校時間について●○

児童の登校時刻についてお知らせします。安全上の観点からも登校時間より早く登校しないようご家庭の方でもご協力お願いします。

朝の登校時間 8時~8時20分

また、8時30分より遅れそうな場合は、さくら連絡網か電話でお知らせください。

●●お知らせ●●

- さくら連絡網は、新年度の切り替え作業を実施いたします。準備が整い次第、運用開始日時をお知らせします。運用されるまでの間の欠席連絡は、8時～8時20分の中に学校まで電話でお知らせください。
- 月曜・水曜を吹一タイムとし、短縮時間割を実施します。吹一タイムとは、昼休みや掃除をカットした特別時程のことです。吹一タイムの実施日は、通常下校時間が早くなります。なお、教職員研修等で、月曜・水曜以外にも吹一タイムを運用することがあります。その際は、事前に学校だよりやさくら連絡網でお知らせします。
- 児童委員会、クラブは4～6年生対象の活動として、月曜日6時間目に実施します。1～3年生は下校となります。
- 本校では、基礎的・基本的な学力保障と学習習慣の定着を目的に、「放課後学習（ステップアップ学習）」を実施しています。今年度は、年間10回水曜日に実施する予定です。学校だよりの行事予定に「」（ステップアップ学習のマーク）と対象学年を記します。その日の対象学年以外は、下校が早くなります。また、1年生は2学期からの実施となります。
- 尿検査の提出を15日（水）にお願いします。15日に提出できなかった場合は17日（金）に提出となります。
- 本日、家庭数対象の児童に来校の際に使用する保護者証2枚（2026年度用）を配付しています。来校の際にはご使用をお願いします。
- 21日（火）に4・5・6年生の授業参観・懇談会、24日（金）に1・2・3年生の授業参観・懇談会があります。いずれも5時間目（13時45分～14時30分）が授業参観、6時間目（14時40分～15時25分）が懇談会になります。詳細は、後日手紙を配付しましたので、ご確認ください。

◇◆教職員人事異動のお知らせ◆◇

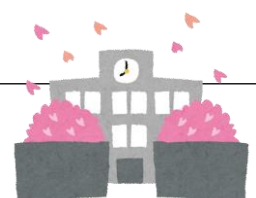
※取扱いには注意してください。

【転出】

【休業】



【転入】



4月 行事予定		
1	水	春 休 み
2	木	
3	金	
4	土	
5	日	
6	月	入学式前日準備(新2・6年生登校)
7	火	入学式(新2・6年生登校)
8	水	始業式(11:30下校) 対面式 1年集団下校
9	木	2年~6年給食開始 13:15下校 1年集団下校
10	金	📖 2年~6年13:15下校 心臓健診 1年集団下校
11	土	(午前)学校開放
12	日	
13	月	☀️ 1年集団下校
14	火	📖 3・5年内科検診
15	水	☀️📖 13:15下校
16	木	離任式 1・2年内科検診
17	金	📖 尿検査
18	土	(午前)学校開放
19	日	
20	月	1年給食開始 委員会①
21	火	📖 参観懇談(4・5・6年)
22	水	☀️📖
23	木	6年全国学力・学習状況調査(国語・算数) 5・6年 すくすくウォッチ
24	金	📖 参観懇談(1・2・3年) 6年全国学力・学習状況調査(質問紙)
25	土	(午前)学校開放
26	日	
27	月	☀️ 4・6年内科検診
28	火	📖 5年・6年校外学習
29	水	昭和の日
30	木	児童集会①

5月 行事予定		
1	金	📖 2年・3年校外学習
2	土	(午前)学校開放
3	日	憲法記念日
4	月	みどりの日
5	火	こどもの日
6	水	振替休日
7	木	📖 (5・6年)
8	金	📖
9	土	(午前)学校開放
10	日	
11	月	クラブ①
12	火	📖
13	水	📖 色別一斉下校
14	木	全校集会
15	金	📖 眼科検診
16	土	(午前)学校開放
17	日	
18	月	委員会②
19	火	📖
20	水	☀️📖
21	木	児童集会 耳鼻科検診
22	金	📖
23	土	(午前)学校開放
24	日	
25	月	
26	火	📖
27	水	📖 13:15下校
28	木	
29	金	📖 運動会前日準備 吹-タイム 再検尿
30	土	運動会(代休:6月1日、予備日:6月3日)
31	日	

青少年対策委員会による学校開放事業
土曜日の午前(9:00~12:00)運動場を開放しています。
地域の方の見守りがありますが、ルールを守り、ケガのないように遊びましょう。

予定は、変更になる可能性があります。