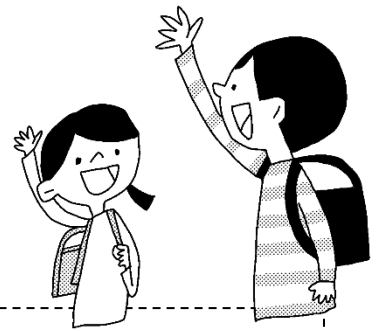


すいいちしょう
「吹一小のきまり」

年間目標 ○あいさつをしよう

○廊下・階段を静かに歩こう

○物を大切にしよう



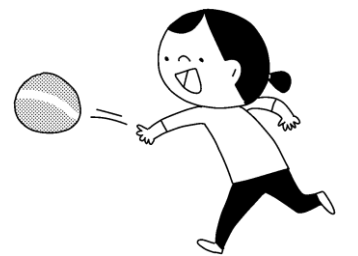
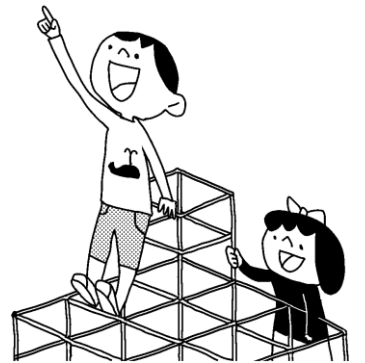
校内

- ・名札をつける。
- ・**持ち物には全て名前を書く。**
- ・**落とし物をなくそう。**
- ・下ぐつ・上ぐつ・体育館シューズを使い分ける。
- ・登下校の時刻を守る。
- ・運動場の使用について
- 赤色コーン・・・運動場使用できません。
- 遊具の上で、おしたり、けったりしない。
- 遊具で遊んでいる人にボールをぶつけない。
- その他、遊具で危険な遊びはしない。
- 業間・昼休みは、ボールけり・サッカーはしない。
- 登下校の時に運動場を横ぎらない。

登校	8時～8時20分
下校	2月～10月 4時30分
	11月～1月 4時10分

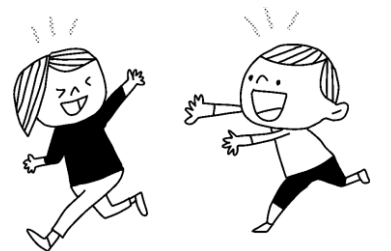


- ・職員室に入る時は、学年・クラス・名前・用件を言ってから入る。
- ・特別教室・体育館は先生といっしょに使う。(使い終わったら鍵を閉める。)
- ・特別教室の行き・帰りは、並んで移動する。
- ・**廊下・階段は、右側通行で歩く。**
- ・廊下・ベランダ・タワー階段・下足ホール・たたみコーナーで遊ばない。
- ・ベランダやタワー階段は、先生の指示がない時は出ない。
- ・**学校に必要なもの(カード類やお金、携帯電話など)を持ってこない。**
- ・忘れ物があっても家に取りに帰らない。
- ・学校に自転車来ない。



校外

- ・自転車の乗り方に気をつける。(二人乗り、手ばなしなどしない)
- ・校区外へ子どもたちだけでは行かない。
- ・道路であぶない遊びをしない。
- ・エアガンなどの危険な遊びはしない。
- ・あぶない所・場所には入らない。
- ・子どもたちだけでゲームセンター・カラオケには行かない。
- ・友だち同士でおごったり、おごってもらったりしない。
- ・お金の貸し借りをしない。



放課後

- ・帰宅してから、学校に遊びに来たり、**忘れ物を取りに来たりしない。**
- ・下校後は、校舎内に無断で入らない。
- ・食べ物・飲み物は校内に持ち込まない。
- ・土曜日の午後・日曜日・祝日・休日は学校開放での使用となる。
- ・運動場で遊ばない。

下校後は、学校に来てはいけません。どうしても場合は、お家の人と一緒に午後5時までに取りに来ること。