

**令和6年度**

**林間学習保護者説明会**

**令和6年4月24日(水)**

# ①目的

- 友達との共同生活を通して、役割や社会生活のルールを学び、学年全体の仲間意識を育てる。
- 滋賀県の伝統工芸に親しむ。
- 自然の中で野外活動を楽しむ。

## ②日時

令和6年5月23日（木）～5月24日（金）

**集合** 23日（木）午前7時30分

**解散** 24日（金）午後4時00分頃

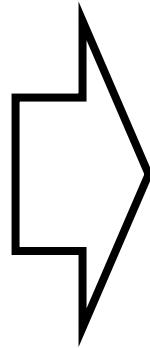
※当日、欠席される場合は、7時20分までに  
学校までご連絡ください。

# ③ 目的地

- 滋賀県立琵琶湖博物館 (滋賀県草津市)
- 水荃焼 陶芸の里 (滋賀県近江八幡)
- 吹田市立自然の家 もくもくの里 (滋賀県高島市)



琵琶湖博物館



水荃焼 陶芸の里



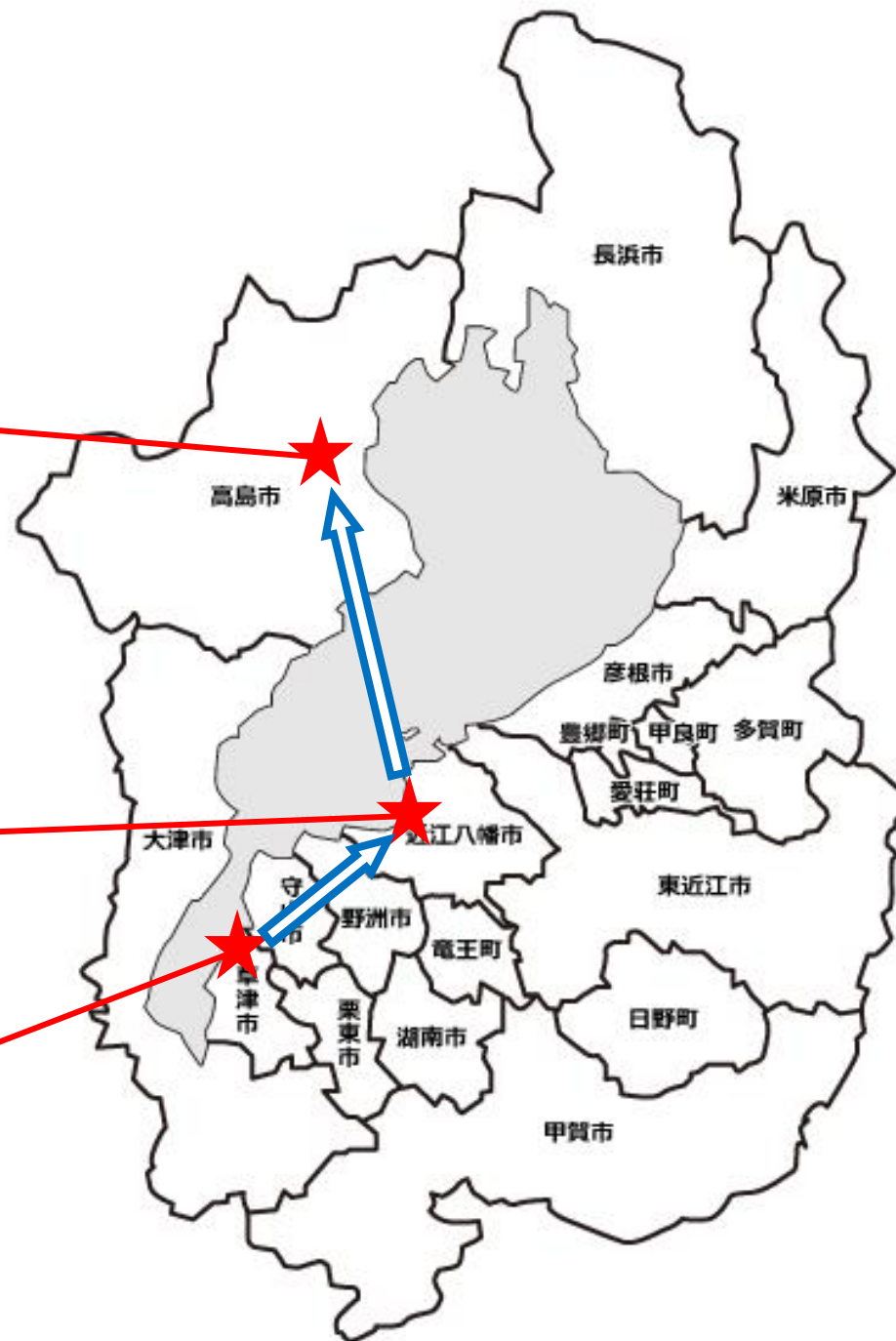
もくもくの里

# ③ 目的地

もくもくの里

水荃焼 陶芸の里

琵琶湖博物館

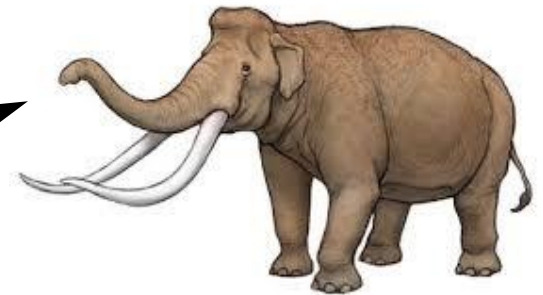


滋賀県

# ④交通手段

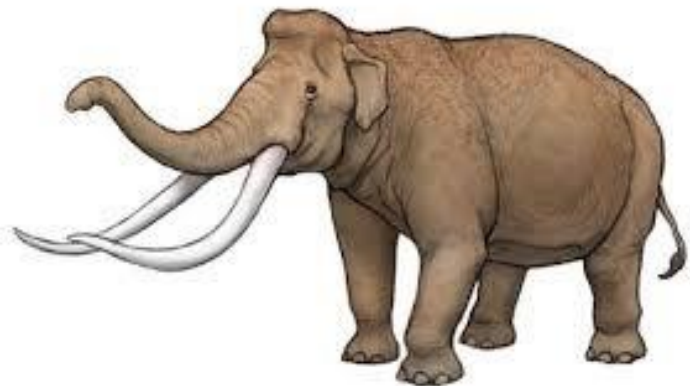


移動はすべてバスです。  
各クラス1台ずつ乗車します。



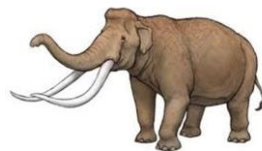


活動場所を  
ご紹介します



# ⑤ 琵琶湖博物館

2020年10月にリニューアルしたばかりで、楽しみながら学べる「体験型」博物館になっています。



びわ湖の  
すべてを  
感じる  
ミュージアム

> [コンセプトへ](#)



C展示室



水族展示室



屋外展示



屋外展示の  
びわ博の森  
見に行こう

ディスカバリールーム

おとなのディスカバリー

びわ博の森を見に行こう



# ⑤琵琶湖博物館



トンネル水槽は  
4月23日(火)より再開!





# ⑥水釜焼 陶芸の里





# ⑥水荃焼 陶芸の里

到着後、ここで昼食です  
昼食後、陶芸体験をします





# ⑦もくもくの里





# ⑦もくもくの里

## 【食事】

1日目【夕食】

トンカツ定食

2日目【朝食】

和食

2日目【昼食】

カレーライス



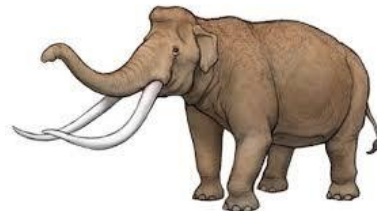


# ⑦もくもくの里

## 【体育室】



入所式や退所式、夜の集いなどを行います。



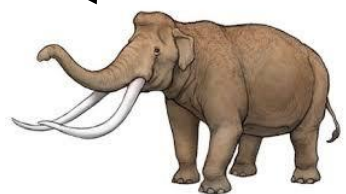


# ⑦もくもくの里

## 【部屋】



男子は1F。(鳥の名前)  
女子は2F。(魚の名前)



# ⑦もくもくの里

## 【お風呂】





# ⑦もくもくの里

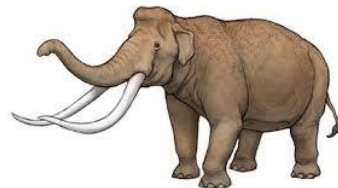
## 《洗面所》



自動的に泡がでます。  
機械（ボタン）には、  
触れないで下さい！



洗面所、トイレは  
フロアで共用です。



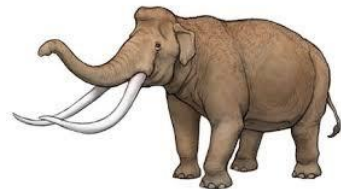


# ⑦もくもくの里

## 《屋外施設》



2日目はカヌー、アーチェリー、フライング  
ディスクゴルフなどの野外活動を行います。





# ⑧病院



高島市民病院



マキノ病院

高島市民病院：車で約25分  
マキノ病院：車で約15分

※ 2日間、お子様の保険証を携帯しておいてください

# 持ち物について

説明会資料 裏面をご覧ください



# 提出していただく書類について

以下2点の書類を

4月30日（火）までに、ご提出ください

- 林間学習参加同意書
- 林間学習前健康調査

※本日、児童に配付しています

ご不明な点や質問等ございましたら  
担任までご連絡ください。

お忙しい中、ご参加いただき  
ありがとうございました。